

# SUBARNA

CASA DE SUBASTAS



## SUBASTA DE JULIO

Jueves 15 a las 16:30h





# SUBARNA

---

C A S A   D E   S U B A S T A S

Índice	lotes
Plata	1 - 8
Joyas y relojes	9 - 224
Arte Oriental	225 - 269
Diseño	270 - 319
Artes Decorativas	320 - 540
Pintura	541 - 698

## Exposición

Del 5 al 14 de Julio de 2021

## Horario de sala

De lunes a viernes de 9:30 a 14 h y de 16 a 19 h

Sábado de 10 a 14h y de 16:30 a 20h

Domingo de 11h a 14h

## Fecha de la subasta

Jueves, 15 de Julio a las 16:30 h

## **CONTACTO**

**[antiguedades@subarna.net](mailto:antiguedades@subarna.net)**

**[administracion@subarna.net](mailto:administracion@subarna.net)**

**[joyas@subarna.net](mailto:joyas@subarna.net)**

**[pintura@subarna.net](mailto:pintura@subarna.net)**

**[tasaciones@subarna.net](mailto:tasaciones@subarna.net)**

**[comunicacion@subarna.net](mailto:comunicacion@subarna.net)**

**[logistica@subarna.net](mailto:logistica@subarna.net)**

**[soporte@subarna.net](mailto:soporte@subarna.net)**

# Plata



Lote 3

CONVOY DE VINAJERAS EN PLATA, PPS. SIGLO XX.

**SUBARNA**  
CASA DE SUBASTAS



# Plata

## 1 ELA DENMARK. JUEGO DE SEIS CUCCHARILLAS EN PLATA, SEGUNDA MITAD SIGLO XX.

En plata sterlina y esmalte guilloché. Marcadas con el sello "ELA DENMARK STERLING 925 S" en la parte posterior de los mangos de las cucharas. En caja de la antigua joyería Georg Jensen del Paseo de Gracia, de Barcelona. 9,5 cms. long. 63 grs

**Precio salida 100 €**



## 2 LLUÍS MASRIERA (1872-1958) Y EUSEBI ARNAU (1864-1933). PISAPAPELES.

Figura en plata con base en mármol. Firmada "Masriera y Carreras" y con el anagrama de Eusebi Arnau. La joyería Bagués reproduce una magnífica obra diseñada por Lluís Masriera y realizada por el escultor Eusebi Arnau entre 1901-1906. 9 x 8 x 5 cms. figura y 11 x 8 x 9 cms. total con base. Esta obra fue expuesta en la exposición permanente del hotel Bagués "Mostra de joies de Lluís Masriera". Bibliografía de referencia: Pilar Vélez, "Joies Masriera. 200 anys d'història, àmbit serveris editorials, Barcelona, 1999, p.109. 998 grs



**Precio salida 400 €**

## 3 CONVOY DE VINAJERAS EN PLATA, PPS. SIGLO XX.

Convoy en plata y vinajeras en cristal tallado. Punzonada. 33,5 x 20 x 9 cms. convoy y 21 cms. alt. vinajeras.

**Precio salida 200 €**



## 4 MASRIERA Y CARRERAS. PAREJA DE CANDELABROS BARCELONESES EN PLATA, PRIMER TERCIO SIGLO XIX.

Punzonados. Cinco luces y cuatro brazos. Algunos desperfectos.

2 Kgs 42 cms

**Precio salida 700 €**



## 5 CENTRO DE MESA ESPAÑOL EN PLATA, SEGUNDA MITAD SIGLO XX.

En plata "martelé" con base en madera. Punzonado y con ley 916. 15 cms. alt. y 32 cms. diám. 908 grs

**Precio salida 500 €**



## 6 COFRE JOYERO PROBABLEMENTE FRANCÉS EN PLATA, SIGLO XX.

En plata ley 925 con aplicaciones en bronce dorado y tapa con la representación de Napoleón Bonaparte. Interior forrado en terciopelo rojo y espejo central. Con llave. 11 x 27 x 21 cms. cerrada.

**Precio salida 7.500 €**



## 7 PAREJA DE CANDELABROS PROBABLEMENTE FRANCESES EN PLATA, PRIMERA MITAD SIGLO XX.

En plata. Tres brazos y cuatro luces. Ligeros desperfectos. 1,23 Kgs 49 cms

**Precio salida 800 €**



## 8 CARTIER. CUBERTERÍA DE DOCE SERVICIOS "LA MAISON DE LOUIS CARTIER", FIN. SIGLO XX.

En plata de ley 925 y plata dorada. Sin grabar. Consta de 12 tenedores, 12 cuchillos y 12 cucharas de mesa, 12 tenedores y 12 palas de pescado, 12 tenedores, 12 cucharas y 12 cuchillos de lunch, 12 cucharas de postre y 3 piezas de servir. Total 111 piezas. Todos los cubiertos punzonados y numerados. Con sus estuches originales. Cada estuche corresponde a seis piezas, excepto las de servir. Certificado de compra del año 1992. 4,454 kgs. (peso sin cuchillos ni palas de pesacado). 21 cms. long. máx. pieza de servir.

**Precio salida 6.000 €**



Parte del lote

# Joyas



Lote 117

COLGANTE-BROCHE FLORAL CON COLLAR EN ORO Y DIAMANTES.

**SUBARNA**  
CASA DE SUBASTAS

## 9 SORTIJA EN ORO BLANCO CON DIAMANTES.

Oro blanco de 18 kts. con siete diamantes talla brillante de 0,08 ct. 3,6 grs

**Precio salida 275 €**



## 14 SORTIJA SOLITARIO.

Oro blanco de 18 kts. con diamante talla brillante de 0,15 ct. 4,10 grs

**Precio salida 350 €**



## 10 SORTIJA EN ORO AMARILLO Y DIAMANTES.

Oro amarillo de 18 kts. con diamantes talla brillante de 0,60 ct. 3,30 grs

**Precio salida 250 €**



## 15 SORTIJA EN ORO BLANCO CON ESMERALDAS Y DIAMANTES.

Oro blanco de 18 kts. con dos esmeraldas facetadas rectangulares y cuatro diamantes talla brillante. 2,10 grs

**Precio salida 350 €**



## 11 SORTIJA EN ORO AMARILLO CON AMATISTA CENTRAL.

Oro amarillo con amatista central de 12x10 mm. orlada de pequeñas perlitas. 4,40 grs

**Precio salida 160 €**



## 16 SORTIJA EN ORO BLANCO CON VIDRIO AZUL.

Oro blanco de 14 kts. con vidrio azul talla octogonal. 1,80 grs

**Precio salida 50 €**



## 12 SORTIJA TÚ Y YO EN ORO BLANCO CON PERLA Y DIAMANTES.

Oro blanco de 18 kts. con perla cultivada de 8 mm. y diamantes talla brillante de 0,15 ct. 4,80 grs

**Precio salida 325 €**



## 17 SORTIJA ORO BLANCO CON TOPACIOS.

Oro blanco de 18 kts. con topacio azul central y pareja de topacios "London Blue" facetadas ovales. 3,70 grs

**Precio salida 375 €**



## 13 TOUS. SORTIJA EN ORO BLANCO CON DIAMANTES.

Oro blanco de 18 kts. con los modelos típicos de la Casa Tous. 5,40 grs

**Precio salida 375 €**



## 18 SORTIJA ORO AMARILLO CON RUBÍS.

Oro amarillo de 18 kts. con bolas de rubís facetadas. Con movimiento. Firmado "SAVOIA".

**Precio salida 400 €**





**19 SORTIJA EN ORO AMARILLO CON TANZANITA Y DIAMANTES.**

Oro amarillo de 18 kts. con tanzanita facetada talla lágrima y tres diamantes talla brillante. 2,40 grs

**Precio salida 300 €**



**24 SORTIJA EN PLATINO CON ESMERALDA Y DIAMANTES.**

Platino con esmeralda facetada octogonal engastada en boca de oro amarillo y con dos orlas de diamantes talla brillante. 4,3 grs.

**Precio salida 800 €**



**20 SORTIJA EN ORO BLANCO CON DIAMANTES.**

Oro blanco de 18 kts. con diamantes talla brillante de 0,25 ct. 4,70 grs

**Precio salida 425 €**



**25 SORTIJA EN ORO BLANCO CON AGUAMARINA Y DIAMANTES.**

Oro blanco de 18 kts. con aguamarina facetada octogonal de 8x6 mm. con diamantes talla brillante. 5,50 grs

**Precio salida 350 €**



**21 SORTIJA ORO ROSA CON DIAMANTES Y ÓPALO.**

Oro rosa de 18 kts. con diamantes talla brillante blancos y negros con ópalo. 5,3 grs

**Precio salida 450 €**



**26 SORTIJA ESTILO VINTAGE EN ORO AMARILLO, PERLA, RUBÍS Y DIAMANTES.**

Oro amarillo de 18 kts. con perlas, diamantes talla brillante y rubís. 9,80 grs

**Precio salida 600 €**



**22 SORTIJA ART NOUVEAU EN ORO AMARILLO Y PLATA.**

Oro amarillo con vistas en plata con diamante central talla antigua de 0,15 ct. y diamantes talla rosa. 4,90 grs

**Precio salida 450 €**



**27 SORTIJA EN ORO AMARILLO CON AMATISTA Y DIAMANTES.**

Oro amarillo de 18 kts. con amatista facetada rectangular y cuatro diamantes talla brillante de 0,20 ct. total aprox. 3,50 grs

**Precio salida 250 €**



**23 SORTIJA EN ORO AMARILLO CON VISTAS EN PLATA, DIAMANTES Y ESMERALDAS.**

Oro amarillo con vistas en plata, diamantes talla rosa y esmeraldas.

**Precio salida 500 €**



**28 MEDIA ALIANZA EN ORO BLANCO CON DIAMANTES.**

Oro blanco de 18 kts. con diamantes. 1,10 grs

**Precio salida 120 €**



## 29 SORTIJA BELLE ÉPOQUE TIPO LANZADERA CON DIAMANTES.

Oro amarillo con vistas en platino y diamantes talla antigua 2,80 grs

Precio salida 200 €



## 34 SORTIJA MEDIA ALIANZA EN ORO AMARILLO Y DIAMANTES.

Oro amarillo de 18 kts. con catorce diamantes talla brillante de 0,55 ct. total aprox. 4,70 grs

Precio salida 400 €



## 30 SORTIJA EN ORO BLANCO CON DIAMANTES.

Oro blanco de 18 kts. con diamantes talla brillante de 0,14 ct. 2,60 grs

Precio salida 250 €



## 35 JAUME MERCADÉ I GALLÈS (1947). SORTIJA, CIRCA 1970.

Oro amarillo y oro blanco con doce diamantes talla brillante de 0,40 ct. aprox. Decoraciones en filigrana de oro. 12,30 grs

Precio salida 900 €



## 31 SORTIJA MEDIA ALIANZA EN ORO BLANCO CON DIAMANTES.

Oro blanco de 18 kts. con diamantes talla brillante y diamantes talla baguette. 2,10 grs

Precio salida 350 €



## 36 GRAN SORTIJA EN JADE IMPERIAL.

37,7 grs

Precio salida 1.800 €



## 32 SORTIJA ORO BLANCO CON TURMALINA VERDE Y DIAMANTES.

Oro blanco de 18 kts. con turmalina verde oval facetada y diamantes talla brillante de 0,14 ct. 2,90 grs

Precio salida 375 €



## 37 SORTIJA EN ORO BLANCO CON DIAMANTES Y ESMERALDA.

Oro blanco de 18 kts. con pequeños diamantes talla brillante y esmeralda oval de 6x4 mm. facetada. 2,20 grs

Precio salida 500 €



## 33 MEDIA ALIANZA EN ORO BLANCO Y DIAMANTES.

Oro blanco de 18 kts. con hilera de diamantes talla brillante de 1,25 ct. aprox. 3,90 grs

Precio salida 375 €



## 38 SORTIJA CINQUILLO EN ORO BLANCO CON DIAMANTES.

Oro blanco de 18 kts. con cinco diamantes talla brillante de 0,35 ct. 3,6 grs

Precio salida 500 €



**39 SORTIJA EN ORO BLANCO CON DIAMANTES Y SÍMIL ZAFIRO.**

Oro blanco de 18 kts. con diamantes talla brillante de 0,50 ct. aprox. con símil zafiro facetado. 6 grs

**Precio salida 600 €**



**44 SORTIJA ROSETÓN EN PLATINO CON RUBÍ Y DIAMANTES.**

Platino con rubí oval facetado africano y diamantes talla brillante .

3,8 grs

**Precio salida 1.000 €**



**40 SORTIJA ORO BLANCO CON AGUAMARINA.**

Oro blanco de 18 kts. con aguamarina facetada de 17 x 14 mm. talla cuschon de 15 ct. y seis diamantes talla brillante. 8,30 grs

**Precio salida 1.500 €**



**45 SORTIJA LANZADERA EN PLATINO CON CORINDÓN AZUL Y ZAFIROS.**

Oro amarillo con vistas en platino y corindón central facetado, zafiros y diamantes. Falta un pequeño diamante. 6,5 grs.

**Precio salida 500 €**



**41 SORTIJA EN ORO BLANCO CON ZAFIRO Y DIAMANTES.**

Oro blanco de 18 kts. con zafiro talla marquise y diamates talla brillante. 5,60 grs

**Precio salida 475 €**



**46 SORTIJA ROSETÓN EN ORO BLANCO CON DIAMANTES.**

Oro blanco de 18 kts. con zafiro azul facetado oval y diamantes talla brillante de 0,56 ct. 4,7 grs

**Precio salida 800 €**



**42 SORTIJA EN ORO BLANCO CON CORINDÓN, CIRCA 1930.**

Oro blanco con corindón rojo facetado y seis diamantes talla baguette. 7,10 grs

**Precio salida 500 €**



**47 SORTIJA BICOLOR CON TURMALINA.**

Oro amarillo y oro blanco con turmalina central octogonal facetada y diamantes talla brillante de 0,41 ct. 4,7 grs

**Precio salida 800 €**



**43 SORTIJA EN PLATINO CON DIAMANTES Y RUBÍS.**

Platino con línea de rubís talla carré orlados por diamantes talla brillante.

4,5 grs

**Precio salida 850 €**



**48 OCTAVIO SARDÀ. SORTIJA TRICOLOR CON DIAMANTES.**

Oro amarillo, blanco y rosa con diamantes talla brillante. 14,90 grs

**Precio salida 900 €**





## 49 SORTIJA EN ORO AMARILLO CON TOPACIO.

Oro amarillo trenzado con topacio facetado octogonal.

13,90 grs

**Precio salida 800 €**



## 54 MEDIA ALIANZA EN PLATINO CON DIAMANTES.

Platino 950 con diamantes talla princesa.

6,30 grs

**Precio salida 450 €**



## 50 SORTIJA EN ORO AMARILLO CON ZAFIRO Y DIAMANTES.

Oro amarillo de 18 kts. con zafiro central facetado redondo de 5 mm. y diamantes talla brillante.

6,7 grs.

**Precio salida 475 €**



## 55 SORTIJA ART DÉCO EN PLATINO CON ZAFIROS Y DIAMANTES.

Platino con diamantes talla brillante y zafiro octogonal con dos triángulos.

4,3 grs.

**Precio salida 850 €**



## 51 SORTIJA EN ORO BLANCO CON ESMERALDA Y DIAMANTES.

Oro blanco de 18 kts. con esmeralda octogonal facetada y diamantes talla baguette de 0,63 ct.

6,90 grs

**Precio salida 1.800 €**



## 56 SORTIJA DOBLE TÚ Y YO EN ORO BLANCO CON ESMERALDAS Y DIAMANTES.

Oro blanco de 18 kts. con dos esmeraldas redondas 3mm. y pareja diamantes talla brillante de 0,30 ct. total.

5,20 grs

**Precio salida 650 €**



## 52 BULGARI.SORTIJA B.ZERO1 ORO BLANCO.

Oro blanco de 18 kts. 8,70 grs

**Precio salida 425 €**



## 57 SORTIJA ENTRELAZADA EN ORO AMARILLO CON DIAMANTES.

Oro amarillo de 18 kts. con diamantes talla brillante.

2,90 grs

**Precio salida 425 €**



## 53 DOS SORTIJAS EN ORO AMARILLO CON ZAFIROS Y DIAMANTES.

Oro amarillo de 18 kts. con un total de tres zafiros facetados y cuatro diamantes talla brillante.

3,10 grs

**Precio salida 400 €**



## 58 SORTIJA EN ORO BLANCO CON TURMALINA Y DIAMANTES.

Oro blanco de 18 kts. con turmalina rosa octogonal de 10,5x4 mm. y diamantes talla brillante de 0,36 cts.

3,80 grs

**Precio salida 550 €**



**59 SORTIJA EN ORO BLANCO CON DIAMANTES Y ZAFIRO.**

Oro blanco de 18 kts. con zafiro central ovalado de 11x13 mm. y orlado con diamantes talla brillante. 4,90 grs

**Precio salida 600 €**



**64 SORTIJA EN ORO ROSA CON TURMALINA Y DIAMANTES.**

Oro rosa de 18 kts. con turmalina rosa oval facetada y diamantes talla brillante de 0,14 ct. 3 grs

**Precio salida 425 €**



**60 SORTIJA EN ORO BLANCO CON RUBÍ Y DIAMANTES.**

Oro blanco de 18 kts. con rubí facetado oval de 8x6 mm. y dobla orla, una de diamantes talla brillante y la exterior con diamantes trapecios formando una orla bailarina. 6,30 grs

**Precio salida 1.400 €**



**65 SORTIJA EN PLATINO CON ESMERALDA Y DIAMANTES.**

Platino con esmeraldas y diamantes. 3,5 grs

**Precio salida 750 €**



**61 SORTIJA EN ORO BLANCO CON DIAMANTES.**

Oro blanco de 18 kts. con siete diamantes talla brillante en definición de 0,70 ct. total. 9

**Precio salida 900 €**



**66 SORTIJA EN PLATINO CON TRES RUBÍS.**

Platino con tres rubís cabujón oval de 5x3 mm. y orlados con diamantes talla brillante. 4,8 grs.

**Precio salida 900 €**



**62 SORTIJA EN ORO BLANCO CON DIAMANTES Y TOPACIO.**

Oro blanco de 18 kts. con topacio azul redondo facetado de 8 mm. y orlado de diamantes talla brillante. 6,40 grs

**Precio salida 500 €**



**67 SORTIJA ORO ROSA CON TURMALINA Y DIAMANTES.**

Oro rosa de 18 kts. con turmalina verde oval facetada y diamantes talla brillante de 0,41 ct. 4,3 grs

**Precio salida 700 €**



**63 SORTIJA ORO BLANCO CON TOPACIO AZUL.**

Oro blanco de 18 kts. con diamantes talla brillante y topacio azul facetado. 7,70 grs

**Precio salida 700 €**



**68 ORO ROSA CON TURMALINA RUBELITA Y DIAMANTES.**

Oro rosa de 18 kts. con turmalina rubelita facetada oval y diamantes talla brillante de 0,41 ct. 4,5 grs

**Precio salida 750 €**



## 69 SORTIJA CUADRADA EN ORO BLANCO Y DIAMANTES.

Oro blanco de 18 kts. con dos hileras de diamantes talla brillante. 10,50 grs

Precio salida 650 €



## 74 SORTIJA EN ORO AMARILLO CON TOPACIO AZUL Y DIAMANTES.

Oro blanco de 18 kts. con topacio facetado engastado en garra y orlado con diamantes talla brillante. 4,60 grs

Precio salida 550 €



## 70 SORTIJA ESTILO LIBERTY EN ORO BLANCO CON ESMERALDA Y DIAMANTES.

Oro blanco de 18 kts. con esmeralda octogonal colombiana y seis diamantes talla brillante de 0,60 ct. total. 6,80 grs

Precio salida 550 €



## 75 SORTIJA CINQUILLO EN ORO BLANCO CON DIAMANTES.

Oro blanco de 18 kts. con cinco diamantes talla brillante de 0,45 ct. total aprox. 3,30 grs

Precio salida 700 €



## 71 SORTIJA ENTRELAZADA EN ORO AMARILLO CON DIAMANTES.

Oro amarillo de 18 kts. con diamantes talla brillante de 1,10 ct. aprox. 8 grs

Precio salida 650 €



## 76 TRESILLO DE CABALLERO EN ORO, PLATINO, DIAMANTES Y ZAFIRO.

Oro con vistas en platino, con zafiro central sintético talla cuadrada y dos diamantes talla old European de 0,80 ct. aprox total. 8,40 grs

Precio salida 400 €



## 72 SORTIJA EN ORO BLANCO CON PERLA Y DIAMANTES.

Oro blanco de 18 kts. con perla barroca Mares del Sur y diez diamantes talla brillante de 0,80 ct. aprox. 8,60 grs

Precio salida 600 €



## 77 SOLER CABOT.SORTIJA LAZO EN ORO AMARILLO CON DIAMANTES.

Oro amarillo de 18 kts. con diamantes talla brillante. Firmada. 6,50 grs

Precio salida 500 €



## 73 SORTIJA EN ORO BLANCO CON DIAMANTES Y ZAFIROS.

Oro blanco de 18 kts. con cinco zafiros facetados ovales 5x3 mm. y acompañados con diamantes talla brillante. 4,60 grs

Precio salida 750 €



## 78 SORTIJA ROSETÓN BICOLOR Y DIAMANTES.

Oro amarillo con vistas en oro blanco de 18 kts. con diamantes talla brillante de 0,70 ct. Falta un pequeño diamante. 9,20 grs

Precio salida 1.000 €





**79 SORTIJA FLORAL CON ESMERALDA Y DIAMANTES.**

Oro blanco de 18 kts. con esmeralda de 2,40 ct. y diamantes talla brillante de 0,80 ct. 9,10 grs

**Precio salida 1.300 €**



**84 SORTIJA EN ORO BLANCO CON BRAZOS EN DIAMANTES ENTRELAZADOS.**

Oro blanco de 18 kts. con diamantes talla brillante de 1,20 ct. 8,30 grs

**Precio salida 1.400 €**



**80 SORTIJA ROSETÓN EN PLATINO.**

Platino con zafiro oval facetado 6x4 mm. y diamantes. 3,7 grs.

**Precio salida 1.100 €**



**85 SORTIJA SOLITARIO CABALLERO EN ORO AMARILLO.**

Oro amarillo de 18 kts. con solitario de 0,50 ct. de calidad G VS. 10,1 grs.

**Precio salida 1.800 €**



**81 RABAT. MEDIA ALIANZA EN ORO BLANCO CON DIAMANTES.**

Oro blanco de 18 kts. con once diamantes talla brillante de 1 ct. total . Firmado. 7,30 grs

**Precio salida 1.200 €**



**86 SORTIJA MEDIA ALIANZA EN ORO AMARILLO CON DIAMANTES.**

Oro amarillo de 18 kts. con nueve diamantes talla brillante de 1 ct. 10,60 grs

**Precio salida 1.300 €**



**82 SORTIJA EN PLATINO CON RUBÍ Y DIAMANTES.**

Platino con rubí facetado. 4,2 grs

**Precio salida 850 €**



**83 SORTIJA EN ORO BLANCO CON DIAMANTES Y ESMERALDA.**

Oro blanco de 18 kts. con esmeralda oval facetada y diamantes talla brillante de 0,42 ct. 4,1 grs

**Precio salida 950 €**



**87 SORTIJA EN ORO BLANCO CON ESMERALDA Y DIAMANTES.**

Oro blanco de 18 kts. con esmeralda octogonal facetada de 16x12 mm. y en los laterales diamantes talla brillante y dos trapecios. 7,90 grs

**Precio salida 9.500 €**



## 88 COLLAR GARGANTILLA CON ZAFIROS Y DIAMANTES.

Oro blanco o platino con cinco pequeños navette de zafiro azul y doce diamantes talla brillante de 0,49 cts. aprox. total. 10 grs

**Precio salida 550 €**



## 89 CADENA CON COLGANTE DE ESMERALDA.

Oro blanco de 18 kts. con esmeralda octogonal de 1 ct. 2,3 grs

**Precio salida 550 €**



## 90 COLLAR CON COLGANTE EN FORMA DE CORAZÓN EN DIAMANTES.

Colgante en oro amarillo con decoración en esmalte negro y diamantes talla antigua. 9,20 grs

**Precio salida 350 €**



## 91 COLLAR DE PERLAS BARROCAS.

Compuesto por treinta y una perlas.

**Precio salida 225 €**



## 92 COLLAR DE PERLAS AUSTRALIANAS.

Treinta y siete perlas australianas barrocas con cierre en bola de oro blanco de 18 kts.

**Precio salida 600 €**



## 93 COLGANTE CRUZ DEL SIGLO XIX.

Oro amarillo con vistas en plata y diamantes talla rosa. 2,30 grs

**Precio salida 200 €**



## 94 CADENA CON COLGANTE ROSETÓN EN ORO BLANCO Y DIAMANTES.

Oro blanco de 18 kts. con diamantes talla brillante y talla baguette de 0,27 ct. total. 1,50 grs

**Precio salida 300 €**



## 95 COLGANTE ESTILO ART NOUVEAU DE DIAMANTES, PERLA Y ESMALTE.

Colgante esmaltado en color verde con diamantes talla antigua con cuatro perlas.

**Precio salida 300 €**



## 96 COLGANTE ELEFANTE.

En símil marfil con hilo de oro.

**Precio salida 40 €**



## 97 COLGANTE MEDALLA EN ORO BICOLOR CON DIAMANTES.

Oro amarillo con vistas en oro blanco en imagen de la virgen en símil marfil, enmarcada en volutas caladas engastadas en diamantes talla antigua de 0,10 ct.

**Precio salida 325 €**



## 98 CADENA CON COLGANTE EN ORO BLANCO Y PERLA.

Oro blanco de 18 kts. con turmalina facetada oval roja, perla perilla "Freshwater" y diamantes talla brillante. 3,80 grs

**Precio salida 425 €**



**99 CADENA CON COLGANTE MULTICOLOR "RAINBOW".**

Oro blanco de 18 kts. con colgante "Rainbow" y diamantes. 4,30 grs

**Precio salida 550 €**



**104 COLLAR CON COLGANTE ORO BLANCO Y DIAMANTE.**

Oro blanco de 18 kts. con diamante talla brillante de 0,32 ct. 1,20 grs

**Precio salida 350 €**



**100 COLGANTE CON RUBÍ Y DIAMANTES.**

Oro blanco de 18 kts. con rubí facetado oval de 6x4 mm. y diamantes talla brillante de 0,40 ct. 1,90 grs

**Precio salida 350 €**



**105 CADENA CON COLGANTE EN ORO BLANCO CON ZAFIRO.**

Cadena oro blanco con colgante centrado por zafiro facetado talla lágrima y mariposa en diamantes talla brillante. 2,90 grs

**Precio salida 350 €**



**101 CADENA CON COLGANTE ROSETÓN EN ORO BLANCO Y DIAMANTE.**

Oro blanco de 18 kts. con rosetón de diamante talla brillante de 0,07 ct. 1,10 grs

**Precio salida 180 €**



**106 TOUS.COLGANTE OSO EN ORO AMARILLO.**

Oro amarillo calado de 18 kts. 3,8 x 2,5 x 0,5 cms. 11,70 grs

**Precio salida 475 €**



**102 COLLAR DE PERLAS LARGO.**

Sesenta y ocho perlas esféricas cultivadas akoya de 7 mm. y cierre en oro blanco con una perla y diamantes.

**Precio salida 450 €**



**107 COLGANTE MEDALLA EN ORO, DIAMANTES Y PERLAS.**

Medalla con la Virgen de los Desamparados en pasta rodeada de bisel calado en oro bicolor con cuatro puntas y cuatro perlas de 2 mm. y diamantes talla rosa.

**Precio salida 150 €**



**103 COLLAR CON COLGANTE EN ORO NEGRO RUTENIO.**

Oro rutenio con colgante de topacio azul y pavé de topacios. 5,20 grs

**Precio salida 350 €**



**108 DOS COLGANTES EN ORO BLANCO Y AMARILLO CON TOPACIO Y CUARZO.**

Colgante en oro amarillo con cuarzo ahumado facetado corazón y colgante oro blanco con topacio azul "briolette". 4,90 grs

**Precio salida 275 €**



## 109 COLLAR CON COLGANTE DE AGUAMARINA.

Oro blanco de 18 kts. con colgante en aguamarina facetada talla lágrima.

1,20 grs

Precio salida 350 €



## 114 COLLAR DE PERLAS LARGO.

Ochenta y cuatro perlas cultivadas esféricas akoya de 8 mm. y cierre en oro blanco con perla y diamantes

Precio salida 900 €



## 110 COLLAR CON COLGANTE CORAZÓN DE DIAMANTES Y RUBÍS.

Colgante en oro blanco con dos tiras, una de 39 diamantes talla brillante de 1,75 ct. y una interior de 29 rubís de 1,35 ct.

27 grs

Precio salida 1.500 €



## 115 CADENA COLGANTE ESTILO ART DÉCO EN PLATINO CON DIAMANTES.

Platino con diamantes talla brillante y perilla de zafiro.

Precio salida 1.600 €



## 111 COLLAR EN ORO BLANCO CON DIAMANTES.

Oro blanco de 18 kts. con diamantes talla brillante. 10,30 grs

Precio salida 700 €



## 116 COLLAR GARGANTILLA EN ORO BLANCO CON AGUAMARINA.

Collar en oro blanco de 18 kts. con aguamarina natural facetada de 14,39 ct. talla pera. Con certificado. 9 grs

Precio salida 1.900 €



## 112 CADENA CON COLGANTE EN PLATINO, DIAMANTES Y RUBÍS.

Platino con diamantes y rubís.

Precio salida 950 €



## 117 COLGANTE-BROCHE FLORAL CON COLLAR EN ORO Y DIAMANTES.

Oro amarillo y oro blanco con diamantes talla rosa. 58 grs

Precio salida 8.000 €



## 113 COLLAR DE PERLAS AUSTRALIANAS, MARES DEL SUR Y TAHITIANAS.

Perlas australianas con cierre en oro blanco y diamantes.

Precio salida 850 €



**118 CARTIER. PENDIENTES CRIOLLAS.**

Oro amarillo de 18 kts. Firmadas "Cartier" y numerada DK 9517 C1. Cierre a presión.

**Precio salida 1.100 €**



**119 CHIMENTO. PENDIENTES ITALIANOS EN ORO.**

En oro amarillo de 18 kts. Firmados. 17,90 grs

**Precio salida 600 €**



**120 PENDIENTES LARGOS CON PERLAS Y DIAMANTES.**

Oro blanco de 18 kts. con diamantes talla brillante y seis perlas total Mares del Sur de color chocolate, gris y golden. Cierre a presión. 11,7 grs

**Precio salida 600 €**



**121 PENDIENTES EN ORO BLANCO Y DIAMANTES.**

Oro blanco de 18 kts. con diamantes talla brillante de 0,35 ct. Cierre a presión. 4,60 grs

**Precio salida 400 €**



**122 PENDIENTES DE PERLAS Y ORO AMARILLO.**

Perlas de los Mares del Sur de 12 mm. esféricas montadas con cierre a presión en oro amarillo de 18 kts.

**Precio salida 200 €**



**123 PENDIENTES DE PERLAS BARROCAS.**

Oro blanco de 18 kts. con diamantes talla brillante de 0,23 ct. y grandes perlas barrocas "freshwater".

**Precio salida 400 €**



**124 PENDIENTES TURMALINAS DE DOS COLORES Y DIAMANTES.**

Oro blanco de 18 kts. con pareja de diamantes talla brillante de 0,35 ct. aprox. y pareja de turmalinas triangulares de diferentes tonalidades verdes. Cierre a presión. 4,8 grs

**Precio salida 600 €**



**125 PENDIENTES CON DIAMANTES Y ÁGATA.**

Oro blanco de 18 kts. con catorce diamantes talla brillante de 0,30 ct. y ágata colgando. Cierre a presión.

**Precio salida 325 €**



**126 PENDIENTES LARGOS EN ORO BLANCO Y DIAMANTES.**

Oro blanco de 18 kts. con dieciséis diamantes talla brillante total. Cierre a presión. 7,80 grs

**Precio salida 550 €**



**127 PENDIENTES EN ORO BLANCO CON PERLAS DE TAHITÍ Y DIAMANTES.**

Oro blanco de 18 kts. con perlas perilla tahití de 11,5x10,5 mm. y dos diamantes talla brillante de 0,16 ct. total. Cierre a presión. 7,50 grs

**Precio salida 425 €**



**128 PENDIENTES ORO BLANCO "RAINBOW".**

Oro blanco de 18 kts. con diamantes talla brillante y zafiros engastados invisible de colores. Cierre omega. 7 grs

**Precio salida 850 €**





## 129 PENDIENTES CRIOLLAS CON BRAZO ENTRELAZADO EN ORO BLANCO CON DIAMANTES.

Oro blanco de 18 kts. con diamantes talla brillante. Cierre a presión. 3,20 grs

**Precio salida 250 €**



## 134 PENDIENTES EN ORO AMARILLO CON ESMERALDAS.

Oro amarillo de 18 kts. con dos esmeraldas de 0,32 ct. orladas de brillants talla brillante de 0,09 ct. Cierre a presión. 1,20 grs

**Precio salida 275 €**



## 130 PENDIENTES EN ORO BLANCO CON AGUAMARINA Y DIAMANTES.

Oro blanco de 18 kts. con aguamarinas facetadas talla lágrima y dos diamantes talla brillante. Cierre a presión. 2,70 grs

**Precio salida 550 €**



## 135 PENDIENTES TÚ Y YO EN ORO BLANCO, DIAMANTES Y PERLAS.

Oro blanco de 18 kts. con dos perlas y diamantes talla brillante de 0,34 ct. total. Cierre a presión. 2,2 grs

**Precio salida 325 €**



## 131 PENDIENTES LARGOS EN ORO AMARILLO.

Oro amarillo de 18 kts. calado con bolas de piedras de color facetadas. Cierre de gancho. 11 grs

**Precio salida 500 €**



## 136 PENDIENTES CRIOLLAS EN ORO BLANCO Y DIAMANTES.

Oro blanco de 18 kts. con diamantes talla brillante de 0,31 ct. total. Cierre a presión. 2,20 grs

**Precio salida 425 €**



## 132 PENDIENTES FORMA FLOR EN RO BLANCO Y DIAMANTES.

Oro blanco de 18 kts. con diamantes talla brillante de 0,27 ct. total. Cierre a presión. 1,30 grs

**Precio salida 250 €**



## 137 PENDIENTES ESTILO ANTIGUO EN ORO AMARILLO, PLATA Y DIAMANTES.

Oro amarillo y plata con diamantes talla rosa.

**Precio salida 400 €**



## 133 PENDIENTES FLOR DE TOPACIO AZULE.

Oro blanco de 18 kts. con topacios azules de 1,58 ct. total. Cierre a presión. 1 grs

**Precio salida 160 €**



## 138 PENDIENTES ROSETONES EN ORO BLANCO Y DIAMANTES.

Oro blanco de 18 kts. con dos rosetones de diamantes talla brillante de 0,26 ct. total. Cierre a presión. 0,90 grs

**Precio salida 250 €**





**139 PENDIENTES EN ORO BLANCO CON ZAFIROS Y DIAMANTES.**

Oro blanco de 18 kts. con zafiro de 0,50 ct. total orlado de diamantes talla brillante de 0,05 ct. Cierre a presión. 1,2 grs

**Precio salida 300 €**



**144 PENDIENTES EN ORO BLANCO CON DIAMANTE.**

Oro blanco de 18 kts. con diamante talla brillante de 0,43 ct. Total, con grado de color estimado I y de pureza estimada SI1. Cierre a presión. 0,90 grs

**Precio salida 550 €**



**140 PENDIENTES EN ORO BLANCO CON DIAMANTES.**

Oro blanco de 18 kts. con centro en doble orla de diamantes talla baguette y talla brillante. Cierre a presión. 3,10

**Precio salida 650 €**



**145 PENDIENTES EN ORO BLANCO, DIAMANTES Y PERLAS.**

Oro blanco de 18 kts. con perla australiana de 12,5 mm. y con diamantes talla brillante. Cierre omega. 13,30 grs

**Precio salida 600 €**



**141 PENDIENTES LARGOS EN ORO BLANCO Y DIAMANTES.**

Oro blanco de 18 kts. con diamantes talla brillante. 1,70 grs

**Precio salida 300 €**



**146 PENDIENTES LARGOS EN ORO BLANCO Y DIAMANTES.**

Oro blanco de 18 kts. con diamantes talla brillante. Cierre a presión. 3,10 grs

**Precio salida 600 €**



**142 PENDIENTES EN ORO BLANCO CON DIAMANTE.**

Oro blanco de 18 kts. con diamante talla brillante de 0,39 ct. total con grado de color estimado N y de pureza estimada SI2. Cierre a presión. 0,60 grs

**Precio salida 300 €**



**147 PENDIENTES BICOLOR CON AMATISTAS.**

Oro bicolor con dos amatistas talla oval de 15x12 mm. rodeadas de diamantes talla rosa de 0,60 ct. total aprox. y dos diamantes talla old european de 0,35 ct. cada uno aprox. Cierre catalán. 4,90 grs

**Precio salida 650 €**



**143 PENDIENTES EN ORO BLANCO CON ROSETÓN DIAMANTE.**

Oro blanco de 18 kts. con rosetón de diamante talla brillante de 0,18 ct. total. Cierre a presión. 1,50 grs

**Precio salida 325 €**



**148 PENDIENTES LARGOS EN ORO BLANCO, DIAMANTES Y PERLA.**

Oro blanco de 18 kts. con diamantes talla brillante y acabados en perla de 9,5 mm. esférica. Cierre a presión. 8,70 grs

**Precio salida 700 €**



## 149 PENDIENTES EN ORO BLANCO CON CORAL Y DIAMANTES.

Oro blanco de 18 kts. con cabujones de coral de 12mm. redondos orlados de diamantes talla brillante. Cierre omega. 10,30 grs

**Precio salida 550 €**



## 154 COLLAR CON TURMALINA EN ORO BLANCO.

Oro blanco de 18 kts. con turmalina rubelita facetada oval de 2,2 ct. orlada de catorce diamantes talla brillante de 0,20 ct. aprox. total. 3,5 grs

**Precio salida 450 €**



## 150 PENDIENTES ORO BLANCO Y DIAMANTES.

Oro blanco de 18 kts. con diamantes centros talla brillante de 0,48 ct. total aprox. y orlados por pequeños diamantes talla brillante. Cierre a presión. 2,30 grs

**Precio salida 800 €**



## 155 SORTIJA EN ORO BLANCO CON TURMALINA Y DIAMANTES.

Oro blanco de 18 kts. con turmalina oval facetada y diamantes talla brillante de 0,35 ct. 5,80 grs

**Precio salida 900 €**



## 151 PENDIENTES LARGOS EN ORO BLANCO CON DIAMANTES Y PERLA.

Oro blanco de 18 kts. con diamantes talla brillante y acabados en perla esférica de 9,5 mm. Cierre a presión. 6,30 grs

**Precio salida 850 €**



## 156 PENDIENTES TÚ Y YO EN ORO BLANCO.

Oro blanco con dos perlas cultivadas de 10 mm color grisáceo con dos diamantes talla antigua de 0,60 ct. total. 6,20 grs

**Precio salida 400 €**



## 152 PENDIENTES CON PERLA "TUTTI FRUTTI".

Oro blanco de 18 kts. con topacios, cuarzo, diamantes y pareja de perlas perilla "Freshwater". Cierre a presión. 5,60 grs

**Precio salida 375 €**



## 157 PENDIENTES LARGOS ESMALTADOS CON DIAMANTES.

Esmalte negro con diamantes talla brillante.

**Precio salida 700 €**



## 153 PENDIENTES EN ORO BLANCO CON ESMERALDAS.

Oro blanco de 18 kts. con esmeralda talla octogonal de 0,7 ct. cada una. Cierre a presión. 2,5 grs

**Precio salida 650 €**



## 158 PENDIENTES EN ORO BLANCO Y DIAMANTES.

Oro blanco con cuatro diamantes talla antigua de 1,30 ct. aprox. 3,40 grs

**Precio salida 350 €**



**159 PENDIENTES ORO BLANCO CON DIAMANTES.**

Oro blanco de 18 kts. con diamantes talla brillante y baguette de 0,45 ct. total. Cierre a presión. 1,8 grs

**Precio salida 450 €**



**164 PENDIENTES TÚ Y YO CON PERLA Y DIAMANTES.**

Oro blanco de 18 kts. con una pareja de perlas esférica y pareja de diamantes talla brillante de 0,25 ct. total. Cierre catalán. 5,80 grs

**Precio salida 275 €**



**160 PENDIENTES ORO BLANCO CON DIAMANTES.**

Oro blanco de 18 kts. con diamante talla brillante de 0,16 ct. total. Cierre a presión. 1,10 grs

**Precio salida 225 €**



**165 CRIOLLAS EN ORO AMARILLO CON RUBÍ.**

Oro amarillo de 18 kts. con diamantes talla brillante y rubí central talla lágrima. 5,10 grs

**Precio salida 500 €**



**161 PENDIENTES EN ORO BLANCO CON DIAMANTES Y PERLAS.**

Oro blanco de 18 kts. con perla australiana y dieciséis pequeños diamantes talla brillante. Cierre a presión. 5,60 grs

**Precio salida 425 €**



**166 PENDIENTES CORAZÓN EN ORO BLANCO Y DIAMANTES.**

Oro blanco de 18 kts. con tres diamantes formando corazón talla brillante de 0,92 ct. y orla de diamantes talla brillante de 0,30 ct. Total 1,22 ct. Cierre a presión. 3,40 grs

**Precio salida 2.250 €**



**162 PENDIENTES LARGOS EN ORO BLANCO CON PERLAS Y DIAMANTES.**

Oro blanco de 18 kts. con dos perlas esféricas cada pendientes decoradas con diamantes talla brillante. Cierre a presión. 8,10 grs

**Precio salida 650 €**



**167 PENDIENTES ROSETONES EN PLATINO CON RUBÍ Y DIAMANTES.**

Platino con rubís ovales y diamantes talla brillante. Cierre a presión. 4,2 grs.

**Precio salida 1.100 €**



**163 PENDIENTES EN ORO BICOLOR CON ZAFIROS Y DIAMANTES.**

Oro bicolor con dos zafiros sintéticos y doce diamantes talla antigua de 0,38 ct. aprox. 4,90 grs

**Precio salida 600 €**



**168 PENDIENTES DORMILONAS EN ORO BLANCO Y DIAMANTES.**

Oro blanco de 18 kts. con dos diamantes talla brillante de 0,72 ct. total calidad H VS. Cierre a presión. 2,20 grs

**Precio salida 1.600 €**



## 169 PENDIENTES EN ORO BLANCO CON PAVÉ DE DIAMANTES Y ZAFIRO.

Oro blanco de 18 kts. con zafiro facetado oval de 5x3 mm. y diamantes talla princesa y talla brillante de 2,50 ct. total. Firmadas "A. DIONE". Cierre omega.

8,80 grs

Precio salida 1.900 €



## 174 PENDIENTES EN ORO BLANCO CON AGUAMARINA Y DIAMANTES.

Oro blanco de 18 kts. con aguamarina talla lágrima y diamantes talla brillante de 1,01 ct. Cierre a presión. 7,40 grs

Precio salida 1.500 €



## 170 PENDIENTES BOTONES PLATINO CON DIAMANTES Y ZAFIROS.

Platino con diamantes y zafiros talla carré. Cierre a presión. 4,2 grs.

Precio salida 1.000 €



## 175 PENDIENTES EN ORO BLANCO CON ESMERALDAS Y DIAMANTES.

Oro blanco de 18 kts. con esmeralda oval facetada y orlada con diamantes talla brillante de 1,42 ct. Cierre catalán. 5,70 grs

Precio salida 1.900 €



## 171 PENDIENTES EN ORO BLANCO CON PAVÉ DE DIAMANTES.

Oro blanco de 18 kts. con pavé de diamantes talla brillante. Cierre omega. 20,30 grs

Precio salida 4.500 €



## 176 PENDIENTES LARGOS EN PLATINO ESTILO ART DÉCO CON AMATISTAS, DIAMANTES Y RUBÍ.

Platino con diamantes, amatistas y rubís facetados. Faltas las presiones. 11,7 grs.

Precio salida 2.250 €



## 172 PENDIENTES EN ORO BLANCO CON PAVÉ DE DIAMANTES.

Oro blanco de 18 kts. con pavé de diamantes talla brillante de 3 ct. total. Firmadas "A. DIONE". Cierre a presión. 8,10 grs

Precio salida 2.250 €



## 177 PENDIENTES LARGOS ESTILO ART DÉCO EN PLATINO, ESMERALDAS Y DIAMANTES.

Platino con diamantes talla brillante y esmeraldas carré y navettes. Cierre a presión. 11,4 grs

Precio salida 2.250 €



## 173 PENDIENTES EN ORO BLANCO, RUBÍ Y DIAMANTES.

Oro blanco de 18 kts. con rubí oval facetado y orlado de diamantes talla brillante de 1,14 ct. 5,50 grs

Precio salida 2.000 €



## 178 PENDIENTES EN ORO BLANCO CON TANZANITAS Y DIAMANTES.

Oro blanco de 18 kts. con tanzanitas talla lágrima orladas de diamantes talla brillante de 0,85 ct. Cierre de presión. 6,30 grs

Precio salida 1.500 €





**179 PENDIENTES ORO BLANCO CON DIAMANTES Y ZAFIROS.**

Oro blanco de 18 kts. con zafiros azules facetados ovales y diamantes talla brillante de 1,44 ct. 7 grs

**Precio salida 1.600 €**



**180 PENDIENTES EN ORO BLANCO CON ESMERALDAS Y DIAMANTS.**

Oro blanco de 18 kts. con esmeraldas octogonales de 2,70 ct. total y orladas de diamantes talla brillante de 1,14 ct. Cierre catalán. 6,60 grs

**Precio salida 2.000 €**



**181 PENDIENTES EN ORO BLANCO CON TANZANITAS Y DIAMANTES.**

Oro blanco de 18 kts. con tanzanita oval facetada y diamantes tala brillante de 0,80 ct. 5,60 grs

**Precio salida 1.200 €**



**182 PENDIENTES LARGOS EN PLATINO, CON ZAFIRO Y DIAMANTES.**

Platino con diamantes y pareja de perillas zafiro facetadas. Cierre en oro amarillo.

**Precio salida 2.250 €**



**183 BROCHE ALFONSINO EN ORO Y DIAMANTES.**

Oro amarillo con diamantes talla rosa y pequeñas perlas. Algunas faltas. 4 cmsx4,50 cms 9,30 grs

**Precio salida 200 €**



**184 JUEGO ALFONSINO EN ORO AMARILLO CON PERLAS Y TURQUESAS, FIN. SIGLO XIX.**

Consta de broche, pendientes y pulsera. Broche redondo calado con cuatro rosetones de perla y turquesa; pendientes colgantes con rosetón de perlas y turquesas y tres pinjantes con cierre en gancho y pulsera rígida tipo cinta grabada con pieza central redonda a juego con el broche. Cierre de lengüeta y cadena de seguro. A la pulsera le falta una perla. 27,20 grs

**Precio salida 1.200 €**



**185 ALFILER DE SOLAPA EN ORO AMARILLO CON DIAMANTE.**

Oro amarillo con diamante engastado en garra talla old European de 0,60 ct. con un grado de color estimado I y de pureza estimada SI. 2,20 grs

**Precio salida 250 €**



**186 BROCHE EN ORO AMARILLO Y PERLAS.**

Oro amarillo con orla de perlas cultivadas. Cierre de aguja. 2,20 grs

**Precio salida 110 €**



**187 BROCHE LIBÉLULA EN ORO BLANCO Y DIAMANTES.**

Oro blanco de 18 kts. con diamantes talla brillante de 2,8 ct. total aprox. Cierre aguja. 10,80 grs

**Precio salida 1.300 €**



**188 BROCHE EN ORO AMARILLO EN FORMA DE ESTRELLA Y DIAMANTES.**

Oro amarillo formando estrella de cuatro puntas y cuatro diamantes engastados en garra y perla central cultivada. 6,44 grs

**Precio salida 275 €**





## 189 ANTIGUO BROCHE EN ORO CON VISTAS EN PLATA.

Oro con vistas en plata y diamantes talla rosa. 6,40 grs

Precio salida 90 €



## 190 BROCHE BICOLOR CON AMATISTA NATURAL.

Amatista natural talla cushion de 16x13 mm. aprox. y 11 ct. engastada en bisel y rodeada de veinticuatro diamantes talla rosa de 0,25 ct. y dos diamantes talla antigua de 0,20 ct. engastado en galería de ilusión, uno a cada lado de la orla. Cierre con aguja. 7,60 grs

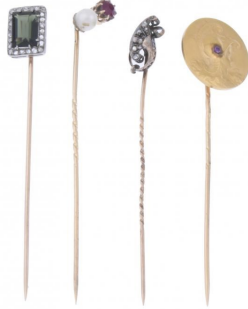
Precio salida 500 €



## 191 CUATRO ALFILERES DE SOLAPA EN ORO AMARILLO CON TURMALINA VERDE Y RUBÍ.

Oro amarillo con turmalina verde talla octogonal rodeada de bisel con diamantes talla rosa engastados; oro amarillo con Tú y Yo en rubí natural de 4 mm. y perla cultivada de 5 mm.; oro amarillo con imagen de soldado griego y un rubí engastado y otro alfiler en oro amarillo estilo Art Nouveau con diamante talla rosa engastado en plancha.

Precio salida 550 €



## 192 PEQUEÑO BROCHE CON DIAMANTES, FIN. SIGLO XIX.

Oro amarillo con vistas en plata y diamantes talla rosa. Cierre en aguja. 5,40 grs

Precio salida 180 €



## 193 BROCHE ESTILO BELLE ÉPOQUE DE ORO BICOLOR CON DIAMANTES.

Oro bicolor con piedra central azul sintética de talla cushion y diamantes talla antigua y colgando un zafiro sintético talla navette. 12,60 grs

Precio salida 475 €



## 194 GEMELOS EN ORO AMARILLO Y ÓNIX.

Oro amarillo de 18 kts. y onix. 3,70 grs

Precio salida 200 €



## 195 PULSERA TRÉBOL DE CUATRO CORAZONES.

Cadena en oro blanco de 18 kts. con trébol de ónix y diamante central talla brillante de 0,05 ct. 3,30 grs

Precio salida 325 €



## 196 CHAUMET. BRAZALETE "LIENS ÉVIDENCE" EN ORO BLANCO.

Oro blanco brillo de 18 kts. Firmada "CHAUMET PARIS".

Precio salida 2.250 €



## 197 PULSERA DE PERLAS CON ESMERALDAS.

Tres hileras de perlas cultivadas japonesas de 6,5 mm. Cierre en oro blanco de 18 kts. con ocho pequeñas esmeraldas engastadas en garra.

Precio salida 350 €



## 198 PULSERA EN ORO BLANCO CON ROSETONES DE DIAMANTES.

Oro blanco de 18 kts. con 28 rosetones de diamantes talla brillante en degradé de 2,51 ct. total. 16,1 grs

Precio salida 2.500 €



**199 PULSERA RÍGIDA TIPO ESCLAVA BELLE ÉPOQUE EN ORO AMARILLO CON ZAFIRO.**

Oro con pieza central en zafiro natural oscuro de 14x8 mm. y 4,60 ct. y 28 diamantes talla rosa. Con cierre de lengüeta y cadena de seguridad. 14,30 grs

**Precio salida 750 €**



**200 PULSERA BICOLOR CON DIAMANTES.**

Oro amarillo con vistas en oro blanco y con diamantes talla brillante y talla rosa. 24,60 grs

**Precio salida 1.100 €**



**201 ESCLAVA EN ORO CON DIAMANTES.**

Oro amarillo de 18 kts. con pieza central desmontable compuesta por tres tiras de quince diamantes talla antigua de 1,70 ct. y 29 diamantes de 0,50 ct. Cierre de lengüeta y cadena de seguro. Falta un diamante. Falta un diamante talla rosa. 14,40 grs

**Precio salida 1.000 €**



**202 COLLAR GARGANTILLA AJUSTADA BELLE ÉPOQUE CON DIAMANTES Y PERLAS.**

Con catorce tiras de perlas aljófara de 4 mm. y centro de oro con vistas en plata plata con 30 diamantes talla old european de 4,10 ct. y 225 diamantes talla rosa de 3 ct. Cierre de barra con tira . Desmontable en tres partes, dos de perlas y un centro. Desperfectos.

**Precio salida 2.250 €**



**203 PAREJA DE PINCHOS EN ORO AMARILLO CON DIAMANTE.**

Dos pinchos en oro amarillo unidos entre sí por cadenas tipo rojo y pinjantes en plata con diamantes talla rosa.

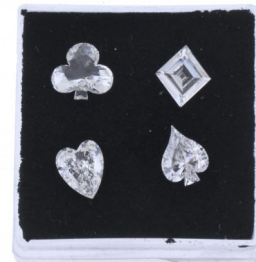
**Precio salida 170 €**



**204 JUEGO DE CUATRO DIAMANTES PÓKER.**

Piezas únicas, tallas especiales: trébol, corazón, picas y diamantes. Aproximadamente medio quilate por piedra, peso total 1,95 ct.

**Precio salida 4.000 €**



**205 ZAFIRO AZUL DE 6,36 CT.**

Zafiro oval facetado de 6,36 ct. Certificado GFCO GEM LAB DE SWITZERLAND.

**Precio salida 4.500 €**



**206 CUATRO LINGOTES EN PLATA FINA.**

De 50 grs. cada uno.

**Precio salida 210 €**



**207 LINGOTE SUIZO EN PLATA DE 1KG DE ARGOR-HERAEUS.**

**Precio salida 1.000 €**



**208 SIETE LINGOTES EN PLATA PURA.**

Con motivos de armas americanas. 219,30 grs

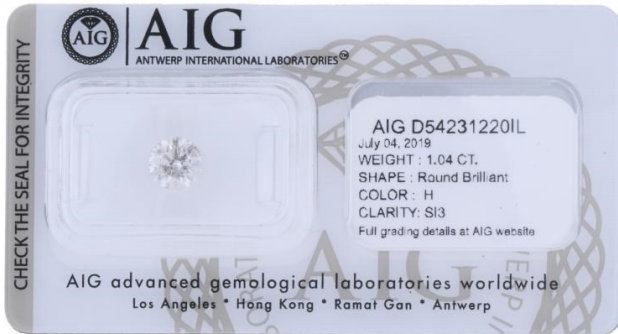
**Precio salida 225 €**



## 209 DIAMANTE 1,04 CT. COLOR H.

Diamante talla brillante de 1,04 ct. con un grado de color estimado H y un grado de pureza estimada SI3 (talla tryple excellent). Certificado AIG.

Precio salida 2.500 €



## 212 DIAMANTE 1,72 CT. COLOR DEEP GREEN.

Diamante de 1,72 ct. de color Deep Grenn y un grado de pureza estimado VVS2 (Treated color). Certificado AIG.

Precio salida 6.000 €



## 210 DIAMANTE 1,03 CT. COLOR YELLOW.

Diamante oval de 1,03 ct. con color yellow y una pureza SI2. Certificado AIG.

Precio salida 1.200 €



## 213 DIAMANTE 2,13 CT. COLOR FANCY.

Diamante de 2,13 ct. de color natural fancy light yellowish brown y un grado de pureza estimado SI2. Certificado IGI.

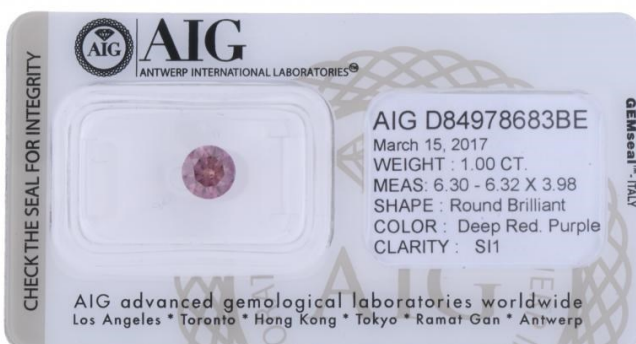
Precio salida 6.000 €



## 211 DIAMANTE 1,00 CT. COLOR PURPLE.

Diamante de 1 ct. de color Deep Red. Purple y un grado de pureza estimado de SI1 (Treated color). Certificado AIG.

Precio salida 9.500 €



## 214 DIAMANTE 6,26 CT. COLOR FANCY VIVID GREEN.

Diamante de 6,26 ct. de color Fancy Vivid GREEN y un grado de pureza estimado de SI2 (color Enhanced). Certificado AIG.

Precio salida 14.500 €





**215 OMEGA CONSTELLATION  
AUTOMATIC CHRONOMETER. RELOJ DE  
PULSERA DE CABALLERO.**

Oro amarillo de 18 kts. Vidrio plexiglas.  
Caja de 35 mm 18 k / 750. calibre 751  
Automático Cronómetro. 24 piedras.  
19.800 a/h. Ajuste rápido de la fecha  
tirando de la corona Año de fabricación  
entre 1967 y 1970.

**Precio salida 2.000 €**



**220 DUWARD. RELOJ DE PULSERA, DE  
CABALLERO, CIRCA 1970.**

Oro de 18 kts. y correa en piel. Con  
movimiento de cuerda.

**Precio salida 350 €**



**216 HERMÈS. RELOJ DE PULSERA PARA  
MUJER MODELO "KELLY".**

Correa de cuero verde y chapado en oro.  
Firmado y numerado.

**Precio salida 600 €**



**221 DOXA. RELOJ DE BOLSILLO ERÓTICO  
AUTÓMATA SUIZO PARA CABALLERO, CIRCA  
1925.**

Caja y guardapolvo en metal plateado. Con  
número 220569 y marca del fabricante.  
Guardapolvo con leyendas de "Medaille d'Or  
Milán 1906". Esfera pintada mano con escena  
erótica automática y firmada. Números arábigos  
en lentejas para las horas y agujas tipo flecha.  
Precisa repaso. 5 cms. diám. y 7 cms. con  
argolla.

**Precio salida 200 €**



**217 BREITLING. RELOJ DE PULSERA DE  
CABALLERO.**

Caja en oro amarillo de 36 mm. y correa  
en piel con hebilla original de oro.  
Movimiento automático. Firmado y  
numerado.

**Precio salida 3.750 €**



**222 RELOJ DE BOLSILLO ERÓTICO  
AUTÓMATA PARA CABALLERO, MED.  
SIGLO XX.**

Caja en metal plateado. Esfera pintada a  
mano con escena erótica y firmada.  
Números arábigos en lentejas para las  
horas y agujas tipo lanza. En estado de  
marcha. 4 cms. diám. y 5 cms. con  
argolla.

**Precio salida 300 €**



**218 CARTIER. RELOJ DE PULSERA  
MODELO SANTOS OCTAGON.**

Caja y pulsera en acero y oro amarillo.  
Esfera blanca con numeración romana y  
con tipo de correa Triple Gadron.  
Movimiento automático. Caja de 29  
mm.

**Precio salida 1.600 €**



**223 OMEGA. RELOJ DE BOLSILLO DE  
CABALLERO.**

Oro amarillo con esfera blanca, números  
arábigos a las seis y agujas tipo breguet.  
Mecanismo de cuerda. En  
funcionamiento.

**Precio salida 1.200 €**



**219 ROLEX. RELOJ DE PULSERA DE  
CABALLERO MODELO DATE.**

En acero y oro. Esfera con diamantes.  
Movimiento automático. Con estuche.

**Precio salida 4.000 €**



**224 MONTBLANC. PLUMA ESTILOGRÁFICA.**

Meisterstück 149. En resina negra con detalles  
dorados. Plumín bicolor artesanal en oro rosa  
585 de 14 quilates rodiado y con incrustación  
rodiada. La estrella blanca ubicada en su  
capuchón representa la inspiración de la  
marca, pues personifica un copo de nieve,  
imitando la nieve que se encuentra en la  
montaña Montblanc a 4810 metros de altura.  
Grabada. Con caja original. 14,7 cm.

**Precio salida 300 €**







**225 PEQUEÑA JARDINERA CHINA, PRIMERA MTAD. SIGLO XX.**

En porcelana. Sello en la base. 6,5 x 19 x 14 cms.

**Precio salida 160 €**



**226 ESCUELA CHINA, SIGLO XX. PAREJA DE EMPERADORES ENTRONIZADOS.**

Óleo bajo cristal. Enmarcadas en maderata tallada. 56 x 37 cms.

**Precio salida 500 €**



**227 JARRÓN CHINO, MED. SIGLO XX.**

En piedra jabón. Peana en madera. 29 cms. alt. jarrón sin peana.

**Precio salida 120 €**



**228 COLMILLO DE MAMUT.**

En marfil tallado. Base en madera. 20 x 12 x 5 cms. sin base.

**Precio salida 450 €**



**229 SELLO CHINO, SIGLO XX.**

En metal con pátina. 10 cms. alt. y 5 cms. diám.

**Precio salida 150 €**



**230 ESCUELA CHINA, MED. SIGLO XX. "GUANYIN" Y "PESCADOR".**

En piedra. 27 y 15 cms. alt.

**Precio salida 250 €**



**231 PAREJA DE PEQUEÑOS JARRONES CHINOS, MED. SIGLO XX.**

En bronce cloisonné. Sellos en la base. 23 cms. alt.

**Precio salida 300 €**



**232 JARRÓN CHINO, SIGLO XX.**

En porcelana azul y blanca. Doble círculo azul y sello en la base. 40 cms. alt.

**Precio salida 300 €**



**233 DOS PEQUEÑOS TIBORES CHINOS, DINASTÍA CHIA-CHING, SIGLO XVIII.**

En porcelana. Ligeras antiguas faltas. 14 cms. alt. Se adjuntan certificados.

**Precio salida 1.000 €**



**234 PLACA PERSA, MED. SIGLO XX.**

En terracota pintada y vidriada. 24,5 x 37 cms.

**Precio salida 150 €**





# Arte Oriental

## 235 ESCUELA CHINA, SIGLO XIX. "GUANYIN".

En porcelana "Blanc de chine". 42 cms. alt.

Precio salida 350 €



## 236 PAREJA DE PLATOS CHINOS, PERÍODO WANGXU, FIN. SIGLO XIX-PPS. SIGLO XX.

En porcelana esmaltada de las "Mil Flores". Marcas en la base. 21,7 cms. diám. Procedencia: colección particular.

Precio salida 1.800 €



## 237 ESCUELA JAPONESA, CIRCA 1940. JARRÓN.

En marfil tallado, grabado y entintado. Peana en madera tallada. 31,5 cms. alt. Con documento de espécimen en marfil de elefante, anterior al 1 de julio de 1947, conforme al reglamento CE 338/97 de 9/12/1996, artículo 2w. 2,54 grs

Precio salida 500 €



## 238 ESCUELA JAPONESA. PERÍODO MEIJI, FIN. SIGLO XIX. JUEGO DE ESPECIERO Y DOS CAJAS.

En marfil tallado, grabado y entintado. 181 grs. peso total. 6 cm. alt. salero; 4 cm. alt. y 6,5 cm. diám. Con documento de espécimen en marfil de elefante, anterior al 1 de julio de 1947, conforme al reglamento CE 338/97 DE 9/12/1996, artículo 2w.

Precio salida 250 €



## 239 JARRÓN JAPONÉS, SIGLO XX.

En loza Satsuma. 80 cms. alt.

Precio salida 200 €



## 240 PAREJA DE JARRONES CHINOS, SIGLO XX.

En porcelana esmaltada. Marca en la base. Uno con rotura restaurada en la boca. 45 cms. alt.

Precio salida 350 €



## 241 PEQUEÑO TIBOR CHINO, DINASTÍA TONGZHI, SIGLO XIX.

En porcelana azul y blanca. 12 cms. alt. Se adjunta certificado.

Precio salida 500 €



## 242 PAREJA DE JARRONES JAPONESES, MED. SIGLO XX.

En porcelana de Satsuma. 24 cms. alt.

Precio salida 300 €



## 243 PAREJA DE JARRONES CHINOS, MED. SIGLO XX.

En porcelana de la Familia Rosa. Sello rojo en la base. 46 cms. alt.

Precio salida 180 €



## 244 . PLATO CHINO, DINASTÍA QING, FIN. SIGLO XIX-PPS. SIGLO XX.

En porcelana 26,5 cms diám.

Precio salida 200 €



**245 ESCUELA CHINA, PROBABLEMENTE DINASTÍA ZHOU. CAMPANA.**

En bronce. 25 x 10 x 7,5 cms.

**Precio salida 450 €**



**246 ESCUELA JAPONESA. PERÍODO MEIJI, FIN. SIGLO XIX. "DAMA DE CORTE CON ABANICO EN SU MANO IZQUIERDA Y CON DOS NIÑOS A SUS PIES".**

En marfil tallado, grabado y entintado. 12,5 x 4 x 3,5 cms. Con documento de espécimen en marfil de elefante, anterior al 1 de julio de 1947, conforme al reglamento CE 338/97 DE 9/12/1996, artículo 2w. 122 grs

**Precio salida 300 €**



**247 SELLO CHINO, SIGLO XX.**

En piedra dura, probablemente jaspé tratado. Con caja. 2 x 3,2 x 3,2 cms.

**Precio salida 170 €**



**248 SELLO CHINO, SIGLO XX.**

En ágata con decoración de perros de Fo. 5 x 5,5 x 4,5 cms.

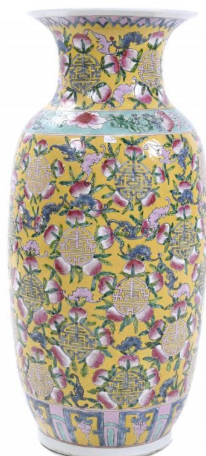
**Precio salida 150 €**



**249 JARRÓN CHINO, SIGLO XX.**

En porcelana. Sello en la base. 61 cms. alt.

**Precio salida 1.100 €**



**250 ESCUELA CHINA PROBABLEMENTE SIGLO XIX. PEQUEÑO DRAGÓN.**

Escultura en bronce cincelado. 9,5 x 15,5 cms.

**Precio salida 300 €**



**251 ESCUELA CHINA, SIGLO XX. DIVINIDAD.**

Escultura en madera tallada con decoración en nácar. Base en madera. 29,5 x 20,5 x 16 cms.

**Precio salida 300 €**



**252 FUENTE CHINA PARA LA EXPORTACIÓN EN FORMA DE CONCHA, SIGLOS XVIII-XIX.**

En porcelana de la "Familia Rosa" finamente esmaltada en el patrón de las "Cien Antigüedades". 25,5 x 24 cms. Procedencia: colección particular.

**Precio salida 900 €**



**253 JARRÓN CHINO, PRIMERA MITAD SIGLO XX.**

En porcelana azul y blanca. 43 cms. alt.

**Precio salida 150 €**



**254 JARRÓN CHINO ESTILO JINGDEZHEN, SIGLO XX.**

En porcelana azul y blanca. Sello en la base. Base en madera. 33,5 cms alt.

**Precio salida 450 €**





## 255 JARRÓN CHINO, SIGLO XX.

En porcelana. Sello en la base. 20 cms. alt.

Precio salida 800 €



## 256 CARTEL PROPAGANDA CHINO, SIGLO XX.

Impresión sobre papel. 76 x 51,5 cms.

Precio salida 150 €



## 257 ESCUELA CHINA, MED. SIGLO XX. "SABIOS".

Dos figuras en cerámica pintada y dorada. 51 y 52 cms. alt.

Precio salida 120 €



## 258 PEQUEÑO PLATO BOL CHINO, SIGLO XX.

En porcelana celadón. Sello en la parte posterior. 4 cms. alt. y 16,3 cms. diám.

Precio salida 300 €



## 259 PAREJA DE PLATOS CHINOS DE CANTÓN, SIGLO XX.

En porcelana de la "Familia Rosa" con decoración de escenas palaciegas, de flores y pájaros. 21,5 cms. diám.

Precio salida 150 €



## 260 JARRÓN Y TAZA CHINOS "MIL FLORES", SIGLO XX.

En porcelana. Sello en las bases. Jarrón con peana en madera. 13,5 cms. alt. sin peana y 5,5 cms. alt.; 9 cms. diám. taza.

Precio salida 250 €



## 261 JARRÓN CHINO "SANG-DE-BOEUF", SIGLO XIX-XX.

En porcelana esmaltada. Peana en madera. Marca en la base. 27 cms. alt.

Precio salida 800 €



## 262 ESCUELA CHINA, SIGLO XX. LOTE DE DOCE FIGURAS Y CENTRO.

Realizados en malaquita, lapislázuli, jade imperial y ágata. Algunas figuras con base en madera. Algunas faltas y roturas restauradas. 24 cms. alt. mayor con base, 8 cms. alt. menor con base y 36 x 25 x 11,5 cms. centro.

Precio salida 500 €



## 263 CARTEL PUBLICITARIO CHINO, SIGLO XX.

Impresión sobre papel. 76 x 51,5 cms.

Precio salida 150 €



## 264 ESCUELA ÍNDIA, SIGLO XX. "ESCENAS ERÓTICAS".

Tres miniaturas con temáticas eróticas pintadas y enmarcadas. 20 x 15,5 cms; 49,5 x 41 cms. con marco y 16,5 x 20,5 cms.

Precio salida 1.200 €



**265 DOS PEQUEÑOS JARRONES CHINOS, SIGLO XX.**

En porcelana. Con leyenda y sellos. 18 y 17,5 cms. alt.

**Precio salida 250 €**



**268 PEQUEÑO ARMARIO ESTILO ORIENTAL, MED. SIGLO XX.**

En madera lacada en negro con decoración de pagodas y motivos vegetales. Interior lacado en rojo. Puerta abatible. Ligeros desperfectos. Falta pasador de la puerta. 88 x 59,5 x 23 cms.

**Precio salida 225 €**



**266 MUEBLE JOYERO JAPONÉS, SIGLOS XIX-XX.**

En madera lacada y dorada con representaciones de escenas palaciegas. Sin llave. 55,5 x 48 x 23,5 cms. cerrado.

**Precio salida 450 €**



**269 ALFOMBRA CHINA, SIGLO XX.**

En seda y lana. Anudada a mano. Alguna mancha. 275 x 185 cms.

**Precio salida 400 €**



**267 CUATRO PLAFONES JAPONESES, SEGUNDO CUARTO SIGLO XX.**

En madera lacada con incrustaciones en marfi y nácar. Firmado. 114 x 219 x 7 cms. Con documento de espécimen en marfil de elefante, anterior al 1 de julio de 1947, conforme al reglamento CE 338/97 de 9/12/1996, artículo 2w.

**Precio salida 700 €**





# Diseño



Lote 314

BANCO MECEDORA PARA EXTERIOR, SEGUNDA MITAD SIGLO XX.

**SUBARNA**  
CASA DE SUBASTAS

**270 JUEGO DE DOCE COPAS COCKTAIL ITALIANAS, MED. SIGLO XX.**

En cristal tallado. 8 cms. alt. y 10 cms. diám. boca.

**Precio salida 175 €**



**271 MESA DE COMEDOR, FIN. SIGLO XX.**

Sobre en madera con dos soportes en madera policromada. 78 x 181 x 80 cms.

**Precio salida 350 €**



**272 JUEGO DE CUATRO SILLAS GIRATORIAS "SPACE AGE", MED. SIGLO XX.**

En fibra de vidrio con pie tipo Tulip. 73 cms. alt. y 46 cms. diám. base.

**Precio salida 500 €**



**273 SIGUIENDO MODELOS DE EERO SAARINEN (1910-1961). MESA AUXILIAR.**

En metal lacado y sobre en mármol. 55 cms. alt. y 40 cms. diám.

**Precio salida 200 €**



**274 JUEGO DE OCHO COPAS DE CAVA ITALIANAS Y BANDEJA ALESSI, MED. SIGLO XX.**

Copas en cristal tallado. Bandeja en acero inoxidable, modelo "Girontondo" diseñada para Nestlé por los arquitectos Stefano Giovannini y Guido Venturini entre 1985-1989, fundadores en 1985 del grupo bolidista King-Kong Productions. 25,5 cms. alt. copa y 40 cms. diám. bandeja

**Precio salida 190 €**



**275 JARRÓN ITALIANO, MED. SIGLO XX.**

En cristal de Murano con aplicaciones de gotas rojas en relieve. Boca con trabajo en calado. 38 cms. alt.

**Precio salida 150 €**



**276 LLUÍS CLOSET & ÓSCAR TUSQUETS. PAREJA DE BANCOS PERFORADOS**

En acero pintado. Diseño de Lluís Clotet i Oscar Tusquets para BD Barcelona. El perfil de este banco está tomado del banco que Gaudí diseñó para el Parc Güell de Barcelona 91 x 100 x 78 cms.

**Precio salida 900 €**



**277 LÁMPARA DE PIE TIPO INDUSTRIAL, SIGLO XX.**

En metal. Pantalla con movimiento y dos brazos articulados. Una luz. Electrificación revisada. Con ruedas. 178 cms. alt. regulable.

**Precio salida 190 €**



**278 MESA DE COMEDOR, FIN. SIGLO XX.**

Estructura de acero con acabado cromado. Sobre en cristal de 1 cms. de grosor. 72 x 180 x 90 cms.

**Precio salida 450 €**



**279 MANUFACTURA SALVIATI. JARRÓN, CIRCA 1950.**

En vidrio "sommerso" de Murano. 42,5 cms. alt.

**Precio salida 200 €**





**280 GRAN PISAPAPELES ITALIANO, MED. SIGLO XX.**

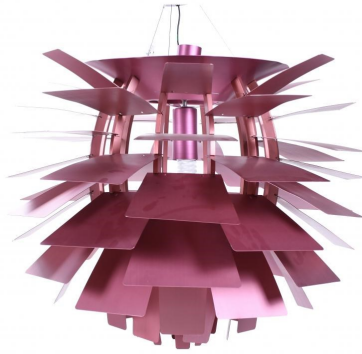
En cristal de Murano. 22 x 19 x 7 cms.

**Precio salida 140 €**



**281 SIGUIENDO MODELOS DE POUL HENNINGSEN (1894-1967). "ARTICHOKE", LÁMPARA DE TECHO, CIRCA 1980.**

Realizada con un total de 66 placas en acero y aluminio esmaltado. Regulable en altura a través de tres cables. Electrificada y sistema de cuelgue de techo instalado. Poul Henningsen diseñó esta lámpara para el restaurante Langelinie Pavillon de Copenhague en 1958. Alguna pequeña rayadura muy poco visible en alguna de las placas. 66 cms. alt. y 84 cms. diám. aprox.



**Precio salida 450 €**

**282 PAREJA DE SILLAS, MED. SIGLO XX.**

Estructura tubular con asiento y respaldo en simil piel. 82 x 53 x 60 cms.

**Precio salida 200 €**



**283 ESTANTERÍA FRANCESA, SIGLO XX.**

En hierro pintado. Con cuatros estantes de cristal extraíbles. 187 x 80 x 42 cms.

**Precio salida 225 €**



**284 ESPEJO TRÍPTICO, PRIMERA MITAD SIGLO XX.**

Marco en acero con cristal biselado y parte posterior en cuero. 24 x 20 x 3,5 cms. cerrado y 24 x 59,5 x 1 cms. abierto.

**Precio salida 100 €**



**285 ALFOMBRA ESPAÑOLA, MED. SIGLO XX.**

En piel de vaca. 226 x 153 cms.

**Precio salida 450 €**



**286 PETE SANS (1947). JUEGO DE CUATRO SILLAS "DIVINA",**

Estructura de tres patas en madera de haya teñida. Asiento tapizado en tejido. Sillas diseñadas por Pete Sans en 1987 y producidas por Andreu World, una firma valenciana fundada en 1955. 79 cms. alt.

**Precio salida 600 €**



**287 PEQUEÑO APARADOR DANÉS, CIRCA 1960.**

En teca. 63 x 101 x 46,5 cms.

**Precio salida 350 €**



**288 MARCELLO ZILIANI (1963). JUEGO DE CUATRO BUTACAS ITALIANAS "GOGÓ".**

En propileno y patas de tubo en metal cromado. Estructura apilable. Diseño de Marcello Ziliani para Sintesi, años 80. Marca en la base. 84 cms. alt.

**Precio salida 250 €**



**289 APLIQUE DE PARED ESTILO ART DÉCO, CIRCA 1960.**

En metal dorado y pantallas en tela. Dos luces. 78 cms. alt.

**Precio salida 200 €**



**290 MAISON GATTI. JUEGO DE SEIS SILLAS Y JARDINERA FRANCESAS, MED. SIGLO XX.**

Estructura en madera tubular y ratán. Jardinera modelo Croisillons por Benoît Maugrion. Con placa adherida de la Maison Gatti. Jardinera con pequeño desperfecto. 87 cms. alt.sillas y 90 x 100 x 33 cms. jardinera.

Precio salida 850 €



**291 MAISON GATTI. JUEGO DE SEIS SILLAS Y JARDINERA FRANCESAS, MED. SIGLO XX.**

Estructura en madera tubular y ratán. Jardinera modelo Croisillons por Benoît Maugrion. Con placa adherida de la Maison Gatti. Jardinera con pequeño desperfecto. 87 cms. alt.sillas y 90 x 100 x 33 cms. jardinera.

Precio salida 850 €



**292 CASA GATTI. JUEGO DE OCHO SILLAS FRANCESAS, MED. SIGLO XX.**

Estructura en madera tubular con asiento y respaldo en ratán. Cada silla con placa adherida de la Maison Gatti. 87 cms. alt.

Precio salida 1.000 €



**293 JARRÓN CENTRO "SPIKE", MED. SIGLO XX.**

En cristal de Murano con decoración de pinchos. 19 cms. alt. y 21 cms. diám. boca.

Precio salida 300 €



**294 PAREJA DE JARRONES ITALIANOS, MED. SIGLO XX.**

En cristal de Murano. Con etiqueta adherida de Murano. 35,5 cms. alt.

Precio salida 250 €



**295 MESA DE CENTRO ITALIANA, CIRCA 1970.**

En metal lacado y sobre ovalado en mármol color salmón con acabado biselado. 40 x 80 x 38 cms.

Precio salida 225 €



**296 DOS CUBOS ESTANTERÍA, MED. SIGLO XX.**

El fibropanel de densidad media o MDF de color blanco. 45 x 45 x 35 cms.

Precio salida 150 €



**297 ALEXANDER BEGGE (1941). PAREJA DE SILLAS MODELO "CASALINO".**

Pareja de sillas apilables con cuerpo en plástico moldeado con unas líneas al estilo "Space Age". Diseño de Alexander Begge en los años 70 para el fabricante alemán Casala. Con marca de la producción, model 2007/2008. Algunos signos de desgaste. 71 x 57 x 50 cms.

Precio salida 190 €



**298 JUEGO DE DIEZ SILLAS ESTILO SECESION, MED. SIGLO XX.**

En madera pintada y barnizada. 90 cms. alt.

Precio salida 500 €



Parte del lote

**299 WILLY RIZZO (1928-2013). RELOJ DE SOBREMESA.**

En metal dorado. Funciona con pilas. Diseño de Willi Rizzo para Lumica. 45 x 27,5 x 12 cms.

Precio salida 300 €



## 300 LÁMPARA DE SUELO EN FORMA DE CÁPSULA, MED. SIGLO XX.

En cristal de Murano. Funciona correctamente. Una luz. 57 cms. alt.

**Precio salida 300 €**



## 301 ESPEJO DE PARED EFECTO TRIDIMENSIONAL, AÑOS 80.

Soporte en madera lacada con aplicación de espejos hexagonales. 120 x 80 x 5 cms.

**Precio salida 950 €**



## 302 LÁMPARA DE SUELO EN FORMA DE HUEVO, MED. SIGLO XX.

En cristal blanco mate de Murano. Funciona correctamente. Una luz. 60 cms. alt. total.

**Precio salida 250 €**



## 303 RAAK (SIGLO XX). LÁMPARA DE TECHO HOLANDESA, CIRCA 1960-1970.

En metal mate cromado. Seis luces. Electrificación revisada. Editada por RaakHolland. Raak fue fundado en 1954 por Carel O. Lockhorn, y es reconocido como uno de los fabricantes de iluminación holandeses más importantes del siglo XX. 67 cms. alt. máx. y 59 cms. diám.

**Precio salida 150 €**



## 304 GAETANO SCOLARI (1927-1994). LÁMPARA PLAFÓN DE TECHO, CIRCA 1970.

En latón dorado con tulipas en cristal prensado. Quince luces. 21,5 cms. alt. y 52 cms. diám.

**Precio salida 575 €**



## 305 MARCELLO SIARD (1939). "DIME", DOS MESAS CONTENEDORES.

Realizadas en plástico ABS especial antiestático patentado por Bayer. Este tipo de mesas contenedores fueron diseñada en los años 70 por Marcello Siard para las colecciones Longato Padova. En este caso, las que se presentan en subasta fueron fabricadas en España en 1972 por Uldesa bajo licencia de Longatto. Con ruedas. Presentan algunas manchas. 39 x 40 x 40 cms.

**Precio salida 200 €**



## 306 GAETANO SCOLARI (1927-1994). LÁMPARA DE PIE.

En latón y tulipas en cristal prensado. Con cinco brazos dobles y un total de diez luces. Diseñada por Gaetano Scolari circa 1970. Electrificación revisada. 167 cms. alt. y 33 cms. diám.

**Precio salida 800 €**



## 307 WILLO RIZZO (1928-2013). DOS LÁMPARAS DE PIE.

En metal dorado y lacado. Tres luces cada lámpara. Diseño de Willy Rizzo para la casa BD Lumica. Italia, años 70. Electrificación revisada. 11 x 15 x 15 cms. sin pantalla.

**Precio salida 400 €**



## 308 FLORENCE KNOLL (1917-2019). GRAN MESA.

Base en metal cromado y sobre en madera pintada. Ed. Knoll International. Con etiqueta adherida. 72,5 cms. alt. y 200 cms. diám.

**Precio salida 950 €**



## 309 PAREJA DE PEQUEÑAS MESAS AUXILIARES PARA EXTERIOR, PROBABLEMENTE FRANCESAS, SIGLO XX.

En hierro forjado en marrón envejecido. Plegables. 73 x 71,5 x 53 cms.

**Precio salida 160 €**





**310 PAOLO DEGANELLO (1940). SOFÁ "TORSO 654".**

Estructura tubular en metal lacado con asiento y respaldo revestido con la tela original diseñada por Jack Lenor Larsen (1927-2020). El sofá de dos plazas con respaldo alto fue diseñado por Paolo Deganello para Cassina en 1982 y pertenece a la serie de "Torso". 115 x 174 x 74 cms.

Precio salida 300 €



**311 JARRÓN ITALIANO EN FORMA DE CARA, MED.SIGLO XX.**

En cristal de Murano. 39 cms. alt.

Precio salida 150 €



**312 LÁMPARA DE SOBREMESA ITALIANA, MED. SIGLO XX.**

Estructura en metal lacado en negro con pantalla en vidrio de Murano. Una luz. Funciona correctamente. 59 cms. alt.total.

Precio salida 225 €



**313 GAETANO SCOLARI (1927-1994). LÁMPARA DE TECHO, CIRCA 1970.**

En metal dorado. Trece luces. 31,5 x 52,7 x 52,7 cms.

Precio salida 350 €



**314 BANCO MECEDORA PARA EXTERIOR, SEGUNDA MITAD SIGLO XX.**

Estructura en hierro pintado en verde. 88 x 115 x 88 cms.

Precio salida 450 €



**315 SIGUIENDO MODELOS DE WILLY RIZZO (1928-2013). LÁMPARA DE SOBREMESA ITALIANA, MED. SIGLO XX.**

En metal dorado. Electrificación revisada. 66 cms. alt. total con pantalla y 17 x 17 cms. base.

Precio salida 190 €



**316 ANTONIO DE MORAGAS I GALLISÀ (1913-1985). LÁMPARA DE SOBREMESA "MORAGAS".**

Base en forma cilíndrica en madera de sapeli con tres bombillas dirigidas radialmente hacia el exterior. Pantalla de cinta con ribete de seda. Moragas proyectó esta lámpara para su propio uso en su despacho profesional en la madurez de sus cuarenta y cuatro años. Se cuenta que, teniendo esta lámpara cotidianamente sobre su mesa, solía utilizarla como el sitio donde colocar sus notas y las tarjetas de visita recientemente recibidas, insertadas entre los pases de la cinta. Diseñada en 1957 por Antonio de Moragas y ahora editada por Santa & Cole. Premio Nuevo Estilo, Madrid 1992. Ligeros desperfectos en la pantalla. 42,5 cm. alt. base y 63 cm. alt. total.

Precio salida 450 €



**317 MESA NOVOCOMUM, SEGUNDA MITAD SIGLO XX.**

En madera de arce. Mesa diseñada por Giuseppe Terragni (1904-1943) en los años 1929-1930. Reeditada por BD Barcelona en 1975. 59 cm. alt. 90 cm. diám.

Precio salida 300 €



**318 MATTÉO GRASSI (1927-2001). JUEGO DE OCHO SILLAS DE COMEDOR.**

Estructura en metal lacado en negro y asiento y respaldo en cuero. Con marca en la parte posterior. Algunas sillas con desperfectos en la parte inferior del asiento. 79 cm. alt.

Precio salida 600 €



**319 LÁMPARA DE PIE FRANCESA, MED. SIGLO XX.**

En metal dorado. Cuatro luces. Electrificación revisada. 153 cms alt.

Precio salida 275 €





# Artes Decorativas



Lote 419  
CÓMODA ESPAÑOLA CARLOS IV, 1800.

**SUBARNA**  
CASA DE SUBASTAS

**320 PAREJA DE CANDELEROS ESPAÑOLES, MED. SIGLO XX.**

En metal dorado y calado. Con pantallas modernas en tela plisada. Una luz cada uno. Electrificados. Funcionan correctamente. 38 cms. alt. candelabros y 50 cms. alt. con pantalla.

**Precio salida 250 €**



**321 PEQUEÑO PERFUMERO FRANCÉS, SEGUNDA MITAD SIGLO XIX.**

En hueso y bronce dorado con incrustaciones de pequeñas piedras semipreciosas. 6,5 x 5 x 2 cms.

**Precio salida 150 €**



**322 MAQUETA DE VELERO "SCHOONER GALEAS 1870", MED. SIGLO XX.**

En madera policromada, tela, metal y cuerda. Se presenta en vitrina de cristal con marco en madera tallada. 36 x 50 x 16 cms.

**Precio salida 200 €**



**323 ESPEJO CORNUCOPIA ESPAÑOLA, SIGLO XIX.**

Marco floral en madera tallada y dorada con dos querubines en los extremos. Desperfectos. 71 x 50 cms.

**Precio salida 250 €**



**324 ESCUELA ESPAÑOLA, SIGLO XX. OBELISCO.**

En madera tallada y dorada. 68,5 x 22 x 22 cms.

**Precio salida 100 €**



**325 PEQUEÑO RELOJ DE SOBREMESA, SIGLO XX.**

En metal pintado. Base en madera. Desperfecto en la esfera. Precisa revisión. 12,5 x 8 x 2 cms. reloj.

**Precio salida 250 €**



**326 GRAN CRUZ DE LA REAL ORDEN DE ISABEL LA CATÓLICA, PRIMERA MITAD SIGLO XX.**

En metal dorado con esmaltes y acompañado de la banda de color blanco y dorado. Consta de la Gran Cruz, Venera y banda de la Gran Cruz. La Real Orden de Isabel la Católica es una distinción de España, instituida por el rey Fernando VII el 14 de marzo de 1815, con el nombre de Real y Americana Orden de Isabel la Católica, para «premiar la lealtad acrisolada y los méritos contraídos en favor de la prosperidad de aquellos territorios». Esta medalla aún se concede. Reorganizada en 1847, la condecoración pasó a llamarse Real Orden de Isabel La Católica. El motivo representado es de color rojo-granate y en el centro lleva dos bolas del mundo, las dos columnas de Hércules y el lema Plus Ultra. 8 x 8 cms. la Cruz. Bibliografía: Fernández de la Puente y Gómez, Federico, "Condecoraciones españolas, ordenes, cruces y medallas civiles, militares y nobiliarias", Editorial Patrimonio Nacional, Madrid, 1953, pps. 35-49.

**Precio salida 200 €**



**327 DOS MOLDES PARA SOMBRERO, CIRCA 1930-1930.**

Realizados probablemente en madera y pintados posteriormente. Base en madera. 26,5 y 28 cms. alt. total.

**Precio salida 200 €**



**328 MEDALLA Y CONDECORACIÓN FRANCESA DE LA "EXPOSITION INTERNACIONAL PARIS 1928".**

En metal dorado y esmaltado. Medalla representado la personificación de la República sobre sol naciente, firmada "Louis Bottée". Louis-Alexandre Bottée fué un escultor francés (1852-1941) especializado en el arte de la medallística. Enmarcadas. 5,5 cms. diám. medalla, 11,5 x 5,3 cms. condecoración y 30 x 15 cms. con marco. Medalla con la misma iconografía se conserva en el Mnac (Museu Nacional d'Art de Catalunya) con número: 058501-N.

**Precio salida 150 €**



**329 PEQUEÑO RELOJ DE SOBREMESA EUROPEO, SIGLO XX.**

Realizado con placas de nácar. Base en madera y urna de cristal. Precisa revisión. 13 x 9 x 6 cms.

**Precio salida 400 €**



## Artes Decorativas

### 330 CARTEL PROPAGANDA "MURPHY'S IRISCH STOUT", SIGLO XX.

En hierro policromado. 120 x 138 cms.

Precio salida 350 €



### 331 BASTÓN DE PASEO, PRIMERA MITAD SIGLO XX.

Vara o palo en madera enbarnizada, empuñadura en hueso tallado con forma de calavera y puntera en madera. 4,5 x 3 cms. mango y 85 cms. long. total.

Precio salida 150 €



### 332 ESCUELA ESPAÑOLA, SIGLO XVII. PAREJA DE FRAGMENTOS BARROCOS, PROBABLEMENTE REMATES DE RETABLO.

En madera tallada, estucada, dorada y policromada. Presencia de orificios antiguos de carcoma y ligeros desprendimientos del dorado. 94,5 x 8 x 8 cms.

Precio salida 180 €



### 333 GRAN MAQUETA DE VELERO, SIGLO XX.

En madera tallada, tela y metal. 174 x 172 x 23 cms. aprox.

Precio salida 375 €



### 334 PAREJA DE GRANDES CRÁTERAS TIPO MEDICI, SIGLO XX.

En hierro fundido. 72 cms. alt. y 54 cms. diám. boca.

Precio salida 800 €



### 335 PAREJA DE CANDELEROS ESPAÑOLES, SEGUNDA MITAD SIGLO XX.

En bronce. 25 cms. alt.

Precio salida 250 €



### 336 GUITARRA INDIA O SITAR, SIGLO XX.

En madera con aplicaciones en hueso tintado. Caja original. 119 x 31 x 21 cms. instrumento.

Precio salida 400 €



### 337 GRAN ESFERA ARMILAR FRANCESA DE LA CASA G. GOBILLE A P ACHÉ ROYALLE.

En latón cromado con base en madera. Globo con anillos ecuatoriales y meridianos. El gran anillo ecuatorial inscrito con los signos del zodiaco. 86 cms. alt. y 62 cms. diám. esfera.

Precio salida 800 €



### 338 CRUZ PROCESIONAL ITALIANA, SIGLO XVI.

Cruz en bronce dorado y Cristo en plata de época posterior. En cada lado de la cruz la representación de Los cuatro Evangelistas. Base en madera de ébano. 31 x 22,5 cms. Cruz. sin base y 13 x 10 cms. Cristo.

Precio salida 1.200 €





**339 CHEWBACCA, PERSONAJE FICTICIO DE STAR WARS.**

Escultura que perteneció al antiguo Museo de Cera de Barcelona que abrió sus puertas en 1973 en la antigua sede del Banco de Barcelona. Más de 250 figuras configuraron su colección, que recreaban a personajes y momentos históricos relevantes, donde la escenografía, el vestuario y el maquillaje estaban muy cuidados. En una de las plantas estaba el taller del Museo de Cera, donde se realizaban las tareas de reparación de las figuras. La reparación más común eran la de los dedos, ya que parece ser que a menudo los visitantes los tocaban y estropeaban para comprobar que las figuras eran realmente de cera. En el caso del CHEWBACCA presenta desperfectos en uno de los dedos de la mano derecha. En diciembre de 2020 se inauguró el Nuevo Museo de Cera de Barcelona, ubicado en el mismo espacio y diseñado como espacio "selfie-friendly", donde los visitantes se pueden hacer fotografías con todas las figuras expuestas. Chewbacca, llamado afectuosamente Chewie por sus amigos, era un guerrero wookiee, un bípedo alto y peludo, una especie inteligente del planeta Kashyyyk. En la primera trilogía de las Guerras de las Galaxias acompaña a su leal amigo y socio, el capitán Han Solo y hace de copiloto del famoso Halcón Milenario, tal como podíamos ver en la recreación del antiguo Museo de Cera. 195 x 75 x 38 cms.

**Precio salida 2.000 €**

**340 C-3PO, PERSONAJE FICTICIO DE STAR WARS.**

Escultura perteneciente al antiguo Museo de Cera de Barcelona realizada en fibra de vidrio policromada. Estaba situada en uno de los extremos superiores de la fachada, presidiendo la entrada, junto a la figura de Superman. La escultura está electrificada para ser iluminada y así poder ser vista por los visitantes. El antiguo Museo de Cera que abrió sus puertas en 1973 en la antigua sede del Banco de Barcelona, contenía más de 250 figuras que configuraron su colección en la que recreaban personajes y momentos históricos relevantes, donde la escenografía, el vestuario y el maquillaje estaban muy cuidados. En diciembre de 2020 se inauguró el Nuevo Museo de Cera de Barcelona, ubicado en el mismo espacio y diseñado como espacio "selfie-friendly", donde los visitantes se pueden hacer fotografías con todas las figuras expuestas. El C-3PO era un droide de protocolo, la unidad 3PO que fue construido por Anakin Skywalker en el planeta Tatooine y diseñado para interactuar con seres orgánicos siendo programado principalmente para la etiqueta y el protocolo. Hablaba con fluidez más de siete millones de formas de comunicación. Con su gran acompañante, el droide Droide astromecánico R2-D2, C-3PO vivió momentos cruciales de la historia galáctica. El personaje aparece en los nueve episodios de la saga. 199 x 90 x 43 cm.

**Precio salida 1.500 €**





## 341 FÓSIL DE DINOSAURIO "PSITTACOSAURUS" PROCEDENTE DE MONGOLIA.

Este ejemplar de dinosaurio ceratópsido, de nombre científico Psittacosaurus sp. (lagarto loro), vivió en el Mesozoico hace 130-100 millones de años. Presenta algunas partes reconstruidas, pero la gran mayoría está compuesto por restos originales. Se presenta dentro de una vitrina con ruedas para su mejor transporte realizada en metal y cristal con iluminación interior. 22 x 55 x 45 cms. fósil y 152 x 63 x 63 cms. vitrina. Se adjunta certificado.

**Precio salida 12.000 €**



## 342 PAREJA DE CRÁTERAS-JARDINERAS, SIGLO XX.

En hierro fundido con decoración gallonada. Con base. 46 cms. alt.; 38 cms. diám. boca jardineras y 21 x 25 x 25 cms. base.

**Precio salida 375 €**



## 343 CAJA PARA GUANTES FRANCESA ART NOUVEAU, FIN. SIGLO XIX.

En madera tallada y policromada. Interior forrado en papel de aguas. 11,5 x 32,5 x 16 cms. cerrada.

**Precio salida 275 €**



## 344 ESPEJO DE PARED FRANCÉS, PRIMERA MITAD SIGLO XX.

Marco en bronce dorado con decoraciones grutescas y cristal biselado. 69 x 40 cms.

**Precio salida 150 €**



## 345 JUEGO DE CAFÉ Y TÉ FRANCÉS, MED. SIGLO XX.

En plaqué de plata. Consta de cafetera, tetera, lechera, azucarero y bandeja. 60 x 37 cms. bandeja y 25 cms. alt. cafetera.

**Precio salida 250 €**



## 346 WMF (WÜRTEMBERGISCHE METALLWARENFABRIK). CENTRO TARGETERO ART NOUVEAU, PPS. SIGLO XX.

En estaño plateado. Con marca. 22 x 29,5 x 23 cms.

**Precio salida 225 €**



## 347 RELOJ DE SOBREMESA FRANCÉS CON GUARNICIÓN ESTILO SÈVRES, SIGLO XIX.

En bronce dorado con placas en porcelana vidriada y policromada en azul turquesa. Consta de reloj y pareja de candelabros de tres luces y dos brazos. Precisa revisión. Desperfectos. 45 x 26 x 17 cms. reloj y 43 cms. alt. candelabros.

**Precio salida 400 €**



## 348 FOCO DE CINE O TEATRO FRANCÉS "A.E. CREMER PARIS", PRIMERA MITAD SIGLO XX.

Foco en acero con trípode en madera. Electrificación revisada. 165 cms. alt. regulable.

**Precio salida 225 €**



## 349 CONVOY DE VINAGRERAS Y JARRA FRANCESAS, PRIMERA MITAD SIGLO XX.

En cristal tallado y bronce dorado. Vinagreras con marcas en la base y firmada "Henn". 19 x 17 x 7 cms. convoy y 31 cms. alt. jarra.

**Precio salida 170 €**



**350 PAREJA DE COPAS  
JARDINERAS FRANCESAS,  
SIGLO XX.**

En hierro pintado. 29 cms. alt. y 24 cms. diám.

**Precio salida 180 €**



**355 ESPEJO DE SOBREMESA FRANCÉS  
ART NOUVEAU, FIN. SIGLO XIX-PPS.  
SIGLO XX.**

En metal plateado con luna biselada y movimiento oscilante. 50 x 35 x 23,5 cms.

**Precio salida 300 €**



**351 PAREJA DE CANDELEROS  
FRANCESES, FIN. SIGLO XIX.**

En calamina con decoraciones en dorado y con soportes en cristal tallado. 22 cms. alt.

**Precio salida 150 €**



**356 PEZ FÓSIL.**

Este pez tiene un tamaño de 17 x 93 cms. y está centrado en una losa de piedra caliza de 26 x 104 cms.

**Precio salida 300 €**



**352 COFRE-JOYERO DE MESA  
SIGUIENDO MODELOS MEDIEVALES,  
MED. SIGLO XX.**

En madera tallada con herrajes y decoraciones cinceladas en metal. Interior en terciopelo rojo. Herraje de la tapa grabado con iniciales. Con asas. Sin llave. 13,5 x 27,3 x 17,5 cms. cerrada.

**Precio salida 160 €**



**357 ESCUELA FRANCESA, SIGLO XIX.  
DOS MINIATURAS.**

Pintadas al gouache. Firmadas. Enmarcadas. 7 x 5 cms. y 6 cms. diám. sin marco; 13,5 x 11,5 cms. y 12 cms. diám. con marco.

**Precio salida 300 €**



**353 PAREJA DE PLAFONES ESPAÑOLES  
DECORATIVOS, AÑOS 60**

En madera tallada, dorada y policromada con motivos de granadas. 79 x 23 cms.

**Precio salida 200 €**



**358 ARQUETA O COFRE MEXICANO,  
SIGLO XVIII.**

Alma en madera con revestimiento en carey y hueso grabado y tintado. Cerraduras y cantoneras en hierro forjado. Interior pintado. Ligeros desperfectos. 16 x 24 x 13,5 cms. cerrada.

**Precio salida 2.500 €**



**354 FUENTE PARA ESTANQUE EN  
FORMA DE RANA, SIGLO XX.**

En metal dorado y pintado. Sello en la parte posterior y con numeración. 29 x 46 x 50 cms.

**Precio salida 300 €**



**359 ANTIGUA GUILLOTINA  
DE PAPEL PARA IMPRENTA,  
FN. SIGLO XIX.**

En hierro colado. 120 x 90 x 115 cms. aprox.

**Precio salida 450 €**





## 360 PAREJA DE MARCOS ESPAÑOLES, SIGLO XX.

En marquetería con motivos florales. Con impresiones de temática religiosa, uno hace referencia a la vida de la Virgen mientras el otro a la cronología de la Historia Santa. 41,5 x 54 cms.

Precio salida 200 €



## 361 CENTRO FRUTERO FRANCÉS ART NOUVEAU, PPS. SIGLO XX.

En estaño plateado con interior en cristal. 25 cms. alt. y 24 cms. diám.

Precio salida 200 €



## 362 MENESES. JARDINERA ART NOUVEAU, CIRCA 1910.

En metal plateado y latón dorado. Con marca 12 x 42 x 15 cms.

Precio salida 225 €



## 363 RELOJ DE SOBREMESA ESTILO NAPOLEÓN III, MED. SIGLO XX.

Estructura y aplicaciones en metal dorado con simulación de marquetería Boulle. 59 x 31 x 14 cms.

Precio salida 200 €



## 364 ARQUETA O COFRE MEXICANO CON TAPA A DOS AGUAS, SIGLO XVII.

Alma en madera con placas de carey con herrajes y aplicaciones decorativas en plata cincelada. Con llave. 11,5 x 22 x 12 cms. cerrada.

Precio salida 2.500 €



## 365 JUEGO DE LICOR ESTILO ART DÉCO, SEGUNDA MITAD SIGLO XX.

En cristal tallado con decoración esmaltada y bandeja circular con estructura en metal. Consta de licorera, seis vasos y bandeja. 20 cm. alt. licorera y 31 cm. diám. bandeja.

Precio salida 200 €



## 366 JUEGO DE SEIS COPAS DE CAVA BARCELONESAS CON PIE EN PLATA, MED. SIGLO XX.

En cristal y pie en plata con ley 916. Punzonadas Mostany Llopart. 14 cms. alt.

Precio salida 225 €



## 367 MANUFACTURA LALIQUE. JUEGO DE DIECIOCHO COPAS FRANCESAS, SEGUNDA MITAD SIGLO XX.

En cristal tallado. Consta de 12 copas de licor y 6 copas de vino. Firmados en la base "Lalique France". 14 y 13 cms. alt.

Precio salida 250 €



## 368 GENÍS CIRERA CASANOVAS (1890-1970). JARRÓN.

En vidrio esmaltado. Firmado. 40 cms. alt. y 24 cms. diám. boca.

Precio salida 150 €



## 369 COPA ITALIANA DE MURANO, FIN. SIGLO XIX-PPS. SIGLO XX.

En vidrio soplado y pintado a mano con motivos hebraicos. 26,5 cms. alt. y 6 cms. diám. boca.

Precio salida 180 €



**370 GRAN COPA ITALIANA DE MURANO, FIN. SIGLO XIX-PPS. SIGLO XX.**

En vidrio soplado y pintado a mano con fuste o astil de forma abalaustrada. 26 cms. alt. y 10 cms. diám. boca.

**Precio salida 200 €**



**375 FLAVIO POLI (1900-1984). CENTRO Y JARRÓN.**

En cristal policromo "Sommerso" de Murano. Jarrón con ligero descantillado. 9 cms. alt.; 20 cms. diám. centro y 30 cms. alt. jarrón.

**Precio salida 200 €**



**371 PLAFÓN PARA LÁMPARA FRANCÉS, SIGLO XX.**

En vidrio de varias capas grabado en camafeo al ácido. Firmado "Gallé". 25 cms. diám.

**Precio salida 350 €**



**376 CHRISTOBLE. PAREJA DE CANDELEROS, MED. SIGLO XX.**

Cristal con base en metal platedo. Marcas en la base. 24,5 cms. alt.

**Precio salida 250 €**



**372 CENTRO DE MESA, SEGUNDA MITAD SIGLO XX.**

En vidrio esmaltado con escenas de fantasía. 28,5 cms. diám.

**Precio salida 100 €**



**377 CRISTALERÍA MOSER. JARRÓN CHECOSLOVACO "ETERNITY".**

En cristal tallado con base en plata. Diseño de 1920-1935. Marca en la base. Ligerísimo descantillado en la base. 25 cms. alt.

**Precio salida 225 €**



**373 VAL SAINT LAMBERT. JARRÓN FRANCÉS, MED. SIGLO XX.**

En cristal tallado. Firmado en la base. 25,5 cms. alt. y 19,5 cms. diám. boca.

**Precio salida 200 €**



**378 JARRÓN CHECO DE BOHEMIA, CIRCA 1960-1970.**

En cristal negro. 29,5 cms. alt.

**Precio salida 200 €**



**374 JUEGO DE SEIS COPAS DE LICOR Y LICORERA FRANCESAS, PROBABLEMENTE SAINT-LOUIS, SEGUNDA MITAD SIGLO XX.**

En cristal tallado. 16 cms. alt. copas y 40,5 cms. alt. licorera.

**Precio salida 225 €**



**379 PERFUME ART DÉCO, CIRCA 1930-1940.**

En cristal tallado. Tapón con la representación de Diana cazadora. 17 x 12 x 5 cms.

**Precio salida 160 €**





## Artes Decorativas

### 380 SIGUIENDO MODELOS DE WILHELM KRALIK (1806-1877). CENTRO DE MESA, PRIMERA MITAD SIGLO XX.

En cristal iridiscente. 7,5 cms. alt. y 19 cms. diám.

Precio salida 180 €



### 381 JUEGO DE OCHO COPAS PARA COCKTAIL Y COCKTELERA, MED. SIGLO XX.

En cristal tallado y cocktailera en cristal y plata. Ligerísimo descantillado en el tapón. 16 cms. alt.; 11 cms. diám. copas y 25 cms. alt. cocktailera.

Precio salida 200 €



### 382 JUEGO DE SEIS COPAS ESTILO ART DÉCO Y BANDEJA ART NOUVEAU, PRIMERA MITAD SIGLO XX.

Copas en cristal tallado y bandeja en opalina grabada y bronce calado. 19 cms. alt. copas y 46 cms. diám. bandeja

Precio salida 200 €



### 383 JUEGO DE DIEZ COPAS DE VINO BLANCO, MED. SIGLO XX.

En cristal tallado. 15 cms. alt.

Precio salida 150 €



### 384 JARRÓN DE BOHEMIA ESTILO ORIENTALISTA, CIRCA 1920.

En cristal tallado, pintado y esmaltado a mano. 27 cms. alt.

Precio salida 200 €



### 385 ÉMILE GALLÉ (1846-1904). JARRÓN, ART NOUVEAU, DE LAS PRIMERAS DÉCADAS SIGLO XX.

Vidrio policromo de varias capas grabado en camafeo. Firmado. 40,5 cms. alt.

Precio salida 500 €



### 386 SEIS BOTELLAS MAGNUM DE CHATEAU DE FIEUZAL, GRAND CRU CLASSÉ, 1982.

En su caja de madera original sin abrir.

Precio salida 400 €



### 387 DOS ALFOMBRAS PERSAS, MED. SIGLO XX.

En lana. Anudada a mano. Presentan algunos desgastes y remiendos. 295 x 160 cms. y 280 x 145 cms.

Precio salida 100 €



### 388 FRANÇOIS MAURICE (1846-1896). DOS BANDEJAS O FUENTES.

En cerámica esmaltada con decoración en relieve, trabajado como "Trompe-l'oeil". Firmadas "F. Maurice". François Maurice fue seguidor del célebre ceramista francés, Bernard Palissy (1510-1590). Piezas de cerámica de Palissy se conservan en el Museo del Louvre de París. 52 x 33,5 cms.

Precio salida 1.500 €



### 389 JARRO DE BOLA DE TALAVERA DE LA REINA, SIGLO XIX.

En cerámica esmaltada con la imagen de la Virgen del Prado. 23,5 cms. alt.

Precio salida 200 €



**390 ESCUELA ITALIANA, SIGLO XIX. FIGURA CLÁSICA.**

Escultura realizada en porcelana Doccia con base en madera., La pieza sigue modelos de Gaspero Bruschi (Florenca, 1710 - 1780), escultor y ceramista que después de sus primeras experiencias escultóricas en mármol, se dedicó a la realización de esculturas de porcelana de la fábrica de Ginori en Doccia desde 1737 cuando Carlo Ginori inauguró la fábrica, hasta su muerte en Florenca, en 1780. 51,5 cms. alt. total y 19,5 cms. diám. base.



**Precio salida 600 €**

**391 SALVADOR DALÍ I DOMÈNECH (1904-1989). JUEGO DE CAFÉ "SIRENAS PEINADAS CON CORAL Y HORMIGA", 1977.**

En porcelana. Edición de Schirnding de Bavaria. Firma estampillada, número de serie 384 y fechado en 1977 Consta de cafetera, tetera, lechera, azucarero y doce tazas de café con sus respectivos platos. Un total de 16 piezas de la serie 384 que estaba compuesto de 83 piezas totales. 18 cms. at. cafetera.

**Precio salida 500 €**



**392 GRAN CENTRO O FUENTE DE MESA ITALIANO, SIGLO XIX.**

En porcelana esmaltada. 84 cms. alt. y 48 cms. diám.

**Precio salida 600 €**



**393 JUEGO DE MERIENDA CHECOSLOVACO ART DÉCO.**

En porcelana checa Epiag con decoración fileteada en plata. Consta de tetera, lechera, azucarero, bandeja para pastas, 12 platos merienda y 12 tazas con sus respectivos platos. Total 28 piezas. Una taza con ligerísimo descantillado. Con marca. 10 cms.alt. tetera y 28 cms. diám. bandeja.



**Precio salida 200 €**

**394 "BUTTERFLY DANCER".**

Escultura Art Déco en loza vidriada policromada siguiendo modelos Goldscheider. Esta es una bailarina modelada y diseñada por Joseph Lorenz (1892-1950) en la década de 1920 para Goldscheider. Sin marcas. 44,5 x 39 x 14 cms.

**Precio salida 475 €**



**395 HERMANOS SERRA ABELLA. JARRÓN Y PAREJA DE GALLOS.**

En cerámica. Firmados. 23,5 cms. alt. jarrón y 18 x 13 x 9 cms. gallos.

**Precio salida 250 €**



**396 ESCUELA EUROPEA, SIGLO XX. "ESCENAS DE MÚSICA".**

Dos grupos escultóricos en porcelana esmaltada. Una con base en madera dorado. Marcas en la base. 25 cms. alt.; 16,5 cms. diám. base sin peana y 16 cms. alt.

**Precio salida 300 €**



**397 TIBOR INCENSARIO ALEMÁN, PROBABLEMENTE MEISSEN, SIGLO XX.**

En porcelana. Marca en la base. 32 cms. alt. total.

**Precio salida 350 €**



**398 ATRIBUIDO A EUSEBI DÍAZ COSTA (1908-1964). JARRÓN VIOLETERO.**

En cerámica pintada y esmaltada de La Bisbal. 22 cms. alt.

**Precio salida 150 €**



**399 JARRÓN FRANCÉS, MED. SIGLO XX.**

En porcelana azul con decoraciones en dorado. Firmado en la base. 30,5 cms. alt.

**Precio salida 120 €**





## 400 BORDALLO PINHEIRO-CERÁMICA DE CALDAS. VAJILLA PORTUGUESA.

En loza. Consta de sopera, bajo plato y cucharón de la colección Repollo. Bajo plato con pelo. Raphael Bordallo Pinheiro (1846/1905) es una de las figuras más importantes de la cultura portuguesa del siglo XIX. En 1884 funda la fábrica de loza de Caldas. Su cerámica ganó la medalla de oro en exposiciones internacionales (Madrid, Amberes, París y en los Estados Unidos, en St. Louis). 25 cms. diám. bajo plato y 20 cms. alt. sopera.



Precio salida 180 €

## 401 KERALOUVE LA LOUVIÈRE. JARRÓN BELGA ART DÉCO, PRIMER TERCIO SIGLO XX.

En cerámica esmaltada con motivos de primates. Numerado en la base. 28 cms. alt.



Precio salida 120 €

## 402 VAJILLA INGLESA "THE ROYAL WORCESTER GROUP PALISSY GAMES SERIES", MED. SIGLO XX.

En porcelana. Consta de 24 platos llanos, 12 platos soperos, 8 platos de postre, sopera, ensaladera, 3 bandejas longitudinales de diferentes tamaños, salsera, bandeja circular y dos pequeñas bandejas. Total 53 piezas. Todas con sello. Un plato con pequeño descantillado y otro con pelo. 25 cms. diá. plato mayor, 17 x 35 x 21 cms. sopera y 40 cms. long. bandeja mayor.



Precio salida 300 €

## 403 CASA HOYOS, ESTEVA Y CIA. "NINFA", CIRCA 1901.

Plafón en estuco patinado. Con etiqueta adherida en la parte trasera de la compañía HOYOS, ESTEVA Y CIA. 47 cms. diám. Bibliografía de referencia: Teresa-M. Sala-Xavier Jové, 'Hoyos, Esteva i Cia, un taller a l'ombra de Gaudí', Enric Ciurans-Nuria Peist (eds.), "La dimensió escènica de la ciutat moderna. Les condicions de l'oblit i del reconeixement", Barcelona, Edicions de la Universitat de Barcelona, 2019, pp. 265-307.



Precio salida 325 €

## 404 ESCUELA ESPAÑOLA, PRIMERA MITAD SIGLO XX. "NIÑO JESÚS DORMIDO CON CALAVERA".

Escultura en marfil tallado, grabado y tintado. Base en madera policromada y dorada. 6 x 27,5 x 10 cms. escultura. Con CITES. 713 grs

Precio salida 3.000 €



## 405 ESCUELA ESPAÑOLA, PRIMERA MITAD SIGLO XX. "NIÑO JESÚS DE LA BOLA".

Escultura en marfil tallado y entintado. Base en madera policromada y dorada. 1,036 kgs. total con base. 25,5 cms. alt. y 31 x 10,5 x 10 cms. con base. Con CITES.

Precio salida 2.500 €



## 406 SIGUIENDO MODELO DE FERDINAND PREISS (1882-1943). "LA ARQUERA" O "DIANA CAZADORA".

Escultura crisoelefantina en bronce dorado y marfil. Con doble base en mármol. 34 x 18 x 5 cms. escultura y 37 x 8 x 23,5 cm. total con base. Con CITES.

Precio salida 2.250 €



## 407 ESCUELA PROBABLEMENTE ITALIANA, PRIMERA MITAD SIGLO XX. "MARTE O ARES, GUERRERO ROMANO CON LANZA Y ESCUDO".

Escultura en marfil tallado y grabado. Base en madera. 2,688 kgs. peso total. 37,5 cms. alt. figura y 47 cms. alt. con base en madera. Con CITES.

Precio salida 3.500 €



## 408 BASTÓN DE PASEO, SIGLO XIX.

Vara o palo en madera, empuñadura en marfil tallado en relieve de flores con decoración de la inicial C en plata cincelada y puntera en metal. 14,7 cms. mango y 92,5 cms. long. total. Con documento de espécimen en marfil de elefante, anterior al 1 de julio de 1947, conforme al reglamento CE 338/97 de 9/12/1996, artículo 2w.

Precio salida 300 €



## 409 BASTÓN DE PASEO, PRIMER CUARTO SIGLO XX.

Vara o palo en madera, empuñadura en marfil tallado y entinado representando busto de árabe. Puntera en madera. 10 x 5 x 4 cms. mango y 90 cms. long. total. Con documento de espécimen en marfil de elefante, anterior al 1 de julio de 1947, conforme al reglamento CE 338/97 de 9/12/1996, artículo 2w.

Precio salida 300 €





**410 ESCUELA HISPANO-FILIPINO, SIGLO XVIII. "CRISTO CRUCIFICADO".**

En marfil tallado. Enmarcado. Se aprecia una ligera restauración en dos dedos de una mano. 1,900 kgs. peso total. 20 x 19 cms. Cristo y 70 x 45 cms. con marco. Con documento de espécimen en marfil de elefante, anterior al 1 de julio de 1947, conforme al reglamento CE 338/97 de 9/12/1996, artículo 2w.

**Precio salida 850 €**



**411 CAJA DE ESCRITORIO ANGLO-INDIA, VIZAGAPATAM, SIGLO XIX.**

En madera tallada y ebonizada con decoración de incrustaciones en hueso. Asas y aplicaciones en metal dorado. Interior con diferentes compartimentos y cerradura con firma. Sin llave. 13 x 50 x 32,5 cms. cerrada.

**Precio salida 500 €**



**415 PUPITRE Y TABURETE INFANTIL FRANCÉS, SEGUNDA MITAD SIGLO XX.**

En madera e hierro. Mesa de pupitre extensible y taburete con altura regulable. Con ruedas. 50 cms. alt.; 27 cms. diám. taburete y 67 x 30,5 x 55,5 cms. pupitre abierto.

**Precio salida 200 €**



**416 CONSOLA CON ESPEJO MARÍA CRISTINA, CIRCA 1830-1835.**

En palisandro y caoba con decoración en marquetería de maderas finas. Presenta ornamentaciones en madera policromada y dorada. Con desperfectos. 211 x 115 x 61 cms. total.

**Precio salida 350 €**



**412 CANAPÉ ISABELINO, SIGLO XIX.**

En caoba. 122,5 x 182 x 56 cms.

**Precio salida 375 €**



**417 PEQUEÑA CÓMODA ESPAÑOLA ESTILO ISABELINA, MED. SIGLO XX.**

En nogal tñtado con fina marquetería y bocallaves en hueso grabado y entintado. Sin llave. 80 x 99 x 46 cms.

**Precio salida 600 €**



**413 BUTACA DE DESPACHO GIRATÓRIA, PPS. SIGLO XX.**

En nogal. Retapizada. Asiento con decoración tachonada. 77 x 62 x 50 cms.

**Precio salida 225 €**



**418 ESCRITORIO-LIBRERÍA ESPAÑOL, SEGUNDA MITAD SIGLO XX.**

En madera tallada y tintada. Intervenciones posteriores. 190 x 110 x 54 cms.

**Precio salida 600 €**



**414 PEANA ART DÉCO FRANCESA, CIRCA 1930.**

En madera parcialmente patinada y tintada. 96,5 x 26 x 26 cms.

**Precio salida 200 €**



**419 CÓMODA ESPAÑOLA CARLOS IV, 1800.**

En nogal con decoración de marquetería floral.

104,5 x 119,5 x 60 cms.

**Precio salida 1.500 €**



## 420 CAMA MALLORQUINA CARLOS IV, SIGLO XIX.

En nogal, madera frutal con marquetería en maderas finas. Consta de cabezal, piecero y dos largueros. 193 x 156 cms.

**Precio salida 500 €**



## 421 CAMA MALLORQUINA CARLOS IV, SIGLO XIX.

En nogal, madera frutal con marquetería en maderas finas. Consta de cabezal, piecero y dos largueros. 153 x 100 cms.

**Precio salida 250 €**



## 422 BUTACA VICTORIANA, SEGUNDO CUARTO SIGLO XX.

En caoba con patas de rosario. Asiento retapizado. 84 x 56,5 x 54 cms.

**Precio salida 150 €**



## 423 MICHAEL THONET (1796-1871). SILLA GIRATORIA.

Estructura tubular en haya y asiento y respaldo en rejilla. Altura ajustable. Con etiqueta en papel adherida "THONET VIENA". Pequeño desperfecto en el rejilla del asiento. Presencia de antiguos agujeros de carcoma ya tratados. 80 cms. alt.

**Precio salida 130 €**



## 424 VITRINA FRANCÉSA ESTILO TRANSICIÓN, MED. SIGLO XX.

En palisandro y cristal con aplicaciones en metal dorado. Interior con dos estantes en cristal. Sobre en mármol. 112 x 74 x 38,5 cms.

**Precio salida 400 €**



## 425 MESA AUXILIAR ESPAÑOLA SIGUIENDO MODELOS MALLORQUINES DEL SIGLO XVII, FIN. SIGLO XIX-PPS. SIGLO XX.

En palisandro con decoración de marquetería en hueso. Patas de lira y fiadores en hierro. Desperfectos. 72 x 97,5 x 59 cms.

**Precio salida 250 €**



## 426 CÓMODA ISABELINA, CIRCA 1870.

En caoba. Algunos desperfectos. Sin llave. 104 x 117 x 56 cms.

**Precio salida 250 €**



## 427 MUEBLE "TALLBOY" AL ESTILO GEORGIANO, SEGUNDA MITAD SIGLO XX.

En nogal. Sin llave. 194 x 109 x 49 cms. total.

**Precio salida 500 €**



## 428 GRAN ESPEJO DE PARED ESTILO LUIS XV, MED. SIGLO XX.

En madera tallada, estucada y dorada. Desperfectos y faltas. 160 x 90 cms.

**Precio salida 500 €**



## 429 JUEGO DE MESA, SEIS SILLONES Y TRONA ESPAÑOLES, MED. SIGLO XX.

En mimbre tapizados en tela. Mesa con sobre de cristal. Roturas en el tapizado. 75 x 230 x 110 cms. mesa, 93 cms alt. sillones y trona 85 x 43 x 34 cms. trona.

**Precio salida 1.000 €**





**430 SOFÁ CHESTER DE DOS PLAZAS, SIGLO XX.**

En cuero con respaldo y asiento en "capitoné". 74 x 153 x 80 cms.

**Precio salida 900 €**



**435 ESCRITORIO INGLÉS ESTILO GEORGIANO, SIGLO XX.**

En caoba con tiradores en metal dorado y tapete en cuero verde. Las cerraduras grabadas de la compañía "HOBBS & CO LONDON, MACHINE MADE LEVER". Sin llave. 100 x 137 x 67 cms.

**Precio salida 800 €**



**431 GRAN MARCO DORADO, SIGLO XIX.**

En madera tallada, estucada, policromada y dorado. Pequeños desperfectos. 238 x 128 x 7 cms.

**Precio salida 250 €**



**436 ARCÓN DE VIAJE ESPAÑOL, SIGLO XVIII.**

Alma en madera y cuero tachuelado con asas y anclajes en hierro. Patas acabadas en garra. Interior con intervenciones posteriores. 55 x 116 x 42 cms.

**Precio salida 300 €**



**432 ESPEJO DE PARED VENECIANO, SIGLO XX.**

En cristal con decoraciones grabadas al ácido florales y hojas en cristal de Murano. Desperfectos y alguna falta. 130 x 88 cms.

**Precio salida 500 €**



**437 ARCA CATALANA, SIGLO XVIII-XIX.**

En nogal con decoración tallada y patas en garra. Alguna intervención posterior. Sin llave. Algunos desperfectos. 67 x 141 x 51 cms. cerrada.

**Precio salida 450 €**



**433 VITRINA ESPAÑOLA, SEGUNDA MITAD SIGLO XIX**

En caoba con decoración de parquetería en el interior. Tres estantes de cristal en el interior. Un estante con ligero descantillado. 150 x 132 x 77,5 cms.

**Precio salida 600 €**



**438 MUEBLE VITRINA ESPAÑOLA ESTILO DIECIOCHESCO, MED. SIGLO XX.**

En nogal con marquetería de boj y tiradores en bronce dorado. Vitrina interior con dos estantes de cristal. Falta un tirador pero se conserva. 131 x 129 x 45 cms. vitrina y 76,5 x 143 x 55 cms. parte inferior.

**Precio salida 450 €**



**434 ESPEJO DE PARED ESPAÑOL ESTILO NEOCLÁSICO, MED. SIGLO XX.**

Marco en madera policromada y dorada. Cristal biselado. 103 x 86 cms.

**Precio salida 300 €**



**439 CÓMODA FRANCESA ESTILO LUIS XV SIGUIENDO MODELOS VENECIANOS, MED. SIGLO XX.**

En madera policromada. Desperfectos. Sin llave. Presenta algunos oroficios de carcoma ya tratados. 84 x 94 x 40 cms.

**Precio salida 300 €**





**440 "TALL BOY "ESPAÑOL SIGUIENDO MODELOS GUILLERMO Y MARÍA DE FINALES SIGLO XVII, SEGUNDA MITAD SIGLO XX.**

En nogal con decoración en marquetería. Sin llave. 164 x 101 x 41,5 cms.

**Precio salida 450 €**



**441 CÓMODA ESPAÑOLA CARLOS IV, SIGLO XIX.**

En nogal, madera frutal y raíz de nogal. Sin llave y algunos desperfectos. 89,5 x 87,5 x 53 cms.

**Precio salida 550 €**



**442 COLUMNA PEANA ESPAÑOLA ESTILO FERNANDINO, SIGLO XX.**

Caoba. Sobre en mármol. Presenta armario con dos estantes en el interior, uno de mármol. 76,5 cms. alt y 41 cms. diám.

**Precio salida 600 €**



**443 ESCRITORIO DE SOBREMESA ESPAÑOL, FIN. SIGLO XIX-PPS. SIGLO XX.**

En caoba. Tapa abatible. Sin llave. 18 x 82,5 x 51 cms. cerrado.

**Precio salida 200 €**



**444 CAMA ISABELINA, CIRCA 1860-1870.**

En palisandro, caoba y madera ebonizada con marquetería en nácar y latón. Consta de cabezal, piecero y dos largueros. Algunos desperfectos y rotura restaurada. 216,5 x 172 x 3 cms. cabezal y 115 x 157 x 6 cms. piecero.

**Precio salida 550 €**



**445 CÓMODA ESPAÑOLA CON ESPEJO, MED. SIGLO XX.**

En caoba con marquetería de maderas finas. Espejo con cristal biselado y marco en madera tallada con decoración de marquetería y rematado con copete en madera tallada y dorada. Tiradores en metal dorado y sobre en mármol. Bocallaves en nácar. Sin llave. 99 x 96 x 55 cms.

**Precio salida 300 €**



**446 MUEBLE RECIBIDOR CON ESPEJO MODERNISTA, CIRCA 1900-1910.**

En Fresno y caoba tallada y tintada. Espejo biselado y con desperfectos en la luna. 220 x 119 x 27 cms.

**Precio salida 325 €**



**447 ATRIBUIDO A PERE COSP I VILLARÓ (1907-2007). MESA DE COMEDOR.**

En caoba con patas realizadas a través de elementos probablemente reaprovechados de un antiguo retrablo barroco. Fiadores en metal dorado. Sobre formado por cuatro tablas. Amortiguos con ligeros desprendimientos del dorado. 81 x 166 x 116 cms.

**Precio salida 350 €**



**448 CÓMODA ESTILO NAPOLEÓN III, MED. SIGLO XX.**

En madera lacada en negro con marquetería al estilo Boulle y aplicaciones en bronce dorado. Sobre en mármol. 80 x 124 x 57 cms.

**Precio salida 950 €**



**449 ESCRITORIO FRANCÉS "CARTONNIER", ESTILO LUIS XV, MED. SIGLO XX.**

En palisandro con decoración en marquetería de maderas finas y aplicaciones en bronce dorado. 138 x 123 x 65 cms.

**Precio salida 900 €**



**450 CÓMODA-ESCRITORIO ISABELINA, TERCER CUARTO SIGLO XIX.**

En caoba con decoración de marquetería en zinc y latón. Una parte de la marquetería es posterior. Sin llave. 109 x 116 x 60 cms.

**Precio salida 450 €**



**451 CÓMODA ESTILO CARLOS IV, MED. SIGLO XX**

En madera tallada con decoración en marquetería. 86 x 109,5 x 50,5 cms.

**Precio salida 450 €**



**452 CÓMODA CATALANA DE "CASTELLET", ÚLTIMO CUARTO SIGLO XVIII.**

En nogal con fileteados en boj. Sin llave. 108 x 124 x 60 cms.

**Precio salida 950 €**



**453 VITRINA ARMARIO ISABELINO, TERCER CUARTO SIGLO XIX.**

En caoba. Interior pintado posteriormente. 157 x 137 x 42 cms. parte superior y 90 x 150 x 48 cms. parte inferior.

**Precio salida 250 €**



**454 JUEGO DE SEIS SILLAS ESTILO REINA ANA, FIN. SIGLO XIX-PPS. SIGLO XX.**

En nogal. Presencia de antiguas marcas de carcoma. 111 cms. alt.

**Precio salida 150 €**



**455 CÓMODA CATALANA " DE CASTELLET", SIGLO XVIII.**

En nogal con fileteados en boj. Algunos desperfectos. Sin llave. 107 x 134 x 58 cms.

**Precio salida 600 €**



**456 ESCRITORIO ART DÉCO, SEGUNDO CUARTO SIGLO XX.**

En roble y arce. Sobre en cristal. 80,5 x 122,5 x 55 cms.

**Precio salida 550 €**



**457 ESCRITORIO DE SOBRMESA ESPAÑOL, SIGLO XVIII CON TRANSFORMACIONES POSTERIORES.**

En nogal con fileteados en boj y madera ebonizada. Placas en carey. No conserva los dos tiradores inferiores. 31 x 45,5 x 28 cms.

**Precio salida 550 €**



**458 CÓMODA ISABELINA, PROBABLEMENTE MALLORQUINA, CIRCA 1800.**

En caoba, nogal y boj con decoración en marquetería de maderas finas. Algunos desperfectos. 105 x 129 x 58 cms.

**Precio salida 900 €**



**459 MESA AUXILIAR INGLESA ESTILO VICTORIANO, MED. SIGLO XX.**

En caoba. 72 x 150 x 72 cms.

**Precio salida 150 €**





**460 ESCRITORIO DE SOBREMESA, PROBABLEMENTE INDO-PORTUGUÉS, SIGLO XVIII CON TRANSFORMACIONES POSTERIORES.**

En madera tropical con asas y herrajes en hierro forjado. 27 x 41,5 x 33 cms. cerrado y 27 x 56 x 33 cms. abierto.

**Precio salida 1.200 €**



**461 CÓMODA ESCRITORIO CATALÁN, ÚLTIMO CUARTO SIGLO XVIII.**

En nogal con fileteados en boj. 117,5 x 116 x 61,5 cms.

**Precio salida 800 €**



**462 CABEZAL DE CAMA ISABELINA, MED. SIGLO XIX.**

En caoba y palosanto con decoración en marquetería de boj. Copete en madera dorada. 215 x 164 cms.

**Precio salida 600 €**



**463 MESA VELADOR ESTILO VICTORIANO, SIGLO XX.**

En caoba. Cajón frontal imperceptible. 71 x 114 x 66 cms.

**Precio salida 200 €**



**464 ESPEJO CORNUCOPIA, PPS. SIGLO XX.**

Marco en madera tallada, estucada y dorada. Copete con motivos florales. 97 x 75 cms.

**Precio salida 200 €**



**465 GRAN ESPEJO DE PARED ESTILO TRANSICIÓN, PPS. SIGLO XX.**

Marco en madera tallada, estucada, pintada y dorada. Copete de hojas y flores añadido con refuerzos posteriores. Algunos desperfectos. 128 x 86 cms.

**Precio salida 500 €**



**466 ENTREDÓS ESTILO VICTORIANO, SIGLO XX.**

En caoba. Sobre en mármol blanco. 100 x 79 x 41 cms.

**Precio salida 250 €**



**467 CONSOLA CON ESPEJO ISABELINA, ÚLTIMO CUARTO SIGLO XIX CON TRANSFORMACIONES POSTERIORES.**

En palisandro con decoración en marquetería de boj. Espejo basculante. Fisura en el sobre de la consola. 206 x 113 x 58 cms. total.

**Precio salida 250 €**



**468 SECRETER "À ABBATANT" FRANCÉS ESTILO NAPOLEÓN III, ÚLTIMO CUARTO SIGLO XIX.**

En raíz de nogal. 167 x 100 x 54 cms.

**Precio salida 500 €**



**469 MOSTRADOR-BAR ESPAÑOL, MED. SIGLO XX.**

En nogal, palisandro y pino. 80,5 x 250 x 45 cms.

**Precio salida 500 €**





**470 CÓMODA PROVENZAL FRANCESA, SEGUNDA MITAD SIGLO XIX.**

En nogal tallado con motivos estilo rococó. Tiradores en bronce. 89 x 117 x 57 cms.

**Precio salida 350 €**



**475 PAREJA DE SILLAS ALFONSINAS, FIN. SIGLO XIX.**

En madera ebonizada y dorada. 102 x 53 x 44 cms.

**Precio salida 100 €**



**471 VITRINA APARADOR CATALÁN, 1920-1930.**

En roble con puertas en espejos biselados y pequeñas decoraciones en marquetería. Sobre en mármol y tiradores en metal dorado. 236 x 143 x 50 cms.

**Precio salida 650 €**



**476 MESA BUFETILLO MALLORQUINA, SIGLO XIX.**

En nogal con decoración en marquetería y fiadores en hierro. Pequeños desperfectos. 47 x 58,5 x 23 cms.

**Precio salida 120 €**



**472 SOFÁ "ASCÓ" NEORENACENTISTA, FIN. SIGLO XIX.**

En nogal tallado con cenefa gallonada, columnas conterneadas, puntas de diamantes y ménsulas. Retapizado.

168 x 202 x 70,5 cms.

**Precio salida 900 €**



**477 BUREAU LIBRERÍA CATALÁN, SIGLO XVIII.**

En nogal con fileteado en limoncillo y algunas decoraciones en madera ebonizada. Consta de dos cuerpos. El inferior con tapa abatible y cinco cajones en cuatro niveles. Tiradores y bocallaves posteriores en bronce. Cuerpo superior con estanterías en tres niveles. Decoración fileteada, rematada con monograma de la Virgen. 268 120 x 62 cms.

**Precio salida 1.800 €**



**473 ESPEJO VENECIANO RECTANGULAR, PRIMERA MITAD SIGLO XX.**

Marco en vidrio incoloro con motivos florales grabados. Copete con volutas y aplicaciones florales. Soporte en madera. Alguna pequeña falta y restauración. 132 x 142 cms.

**Precio salida 600 €**



**478 RELOJ DE CAJA ALTA ISABELINO, MED. SIGLO XIX.**

En nogal tintado y pino con marquetería de maderas finas. Esfera esmaltada con numeración romana. Desperfectos en la esfera. Precisa revisión. Con péndulo, pesos y llave de cuerda. 211 x 48 x 23 cms.

**Precio salida 100 €**



**474 CABINET INGLÉS ESTILO GEORGIANO, FIN. SIGLO XIX-PPS. SIGLO XX.**

En madera de raíz y caoba. Tiradores en metal dorado. Con ruedas. Rotura restaurada en una pata. 156 x 105 x 46 cms.

**Precio salida 500 €**



**479 CANTERANO CATALÁN, SIGLO XVIII.**

En nogal y raíz de nogal. Tiradores posteriores en bronce. Desperfectos. 123 x 123 x 53 cms y 123 x 123 x 93 cms. abierto.

**Precio salida 750 €**



## 480 ESCRITORIO VITRINA VICTORIANA, SEGUNDA MITAD SIGLO XIX.

En caoba y palma de caoba con tiradores en metal dorado. 110 x 120 x 59 cms. escritorio y 123 x 116 x 33 cms. vitrina.

Precio salida 500 €



## 481 RELOJ INGLÉS DE CAJA ALTA, ÚLTIMO TERCIO SIGLO XVIII.

Caja en nogal con esfera en metal esmaltado y policromado. Esfera firmada "Jn. Holmes W-Hampton". Con llave de cuerda y pesos. Incluye la llave de la caja y péndulo. Desperfectos. Precisa revisión. 216 x 54 x 25 cms.

Precio salida 300 €



## 482 CONSOLA FRANCESA, PRIMERA MITAD SIGLO XX.

En madera tallada, estucada y dorada. Sobre en mármol blanco. Alguna rotura restaurada y ligeras pérdidas en el dorado. 98,5 x 132 x 63 cms.

Precio salida 600 €



## 483 ESPEJO DE PARED ESTILO NAPOLEON III, SIGLO XX.

Marco en madera tallada, estucada y dorada. Roturas restauradas y pequeñas faltas. 134 x 85 cms.

Precio salida 500 €



## 484 CÓMODA Y DOS SILLAS ISABELINAS, MED. SIGLO XIX.

En madera de palisandro con decoración en nácar y latón. Esquinas rematadas con adornos de madera dorada. Sobre en mármol. Desgaste y pequeñas pérdidas. 108 x 125 x 58,5 cms. cómoda y 88 x 44 x 41 cms. sillas.

Precio salida 750 €



## 485 LÁMPARA DE DESPACHO FRANCESA ART DÉCO, CIRCA 1930.

En metal cromado. La pantalla permite diferentes posiciones. Una luz. Electrificación revisada. 31 alt. y 15 cms. diám. base.

Precio salida 275 €



## 486 PAREJA DE LÁMPARAS DE SOBREMESA FRANCESAS ESTILO IMPERIO, MED. SIGLO XX.

En metal dorado, lacado en negro y base en mármol blanco. Cada lámpara con una luz. Electrificación revisada. Con pantalla. 70 x 15 x 15 cms.

Precio salida 250 €



## 487 PAREJA DE LÁMPARAS DE SOBREMESA FRANCESAS, SIGLO XX.

Pantalla en opalina, probablemente de Baccarat, con motivos decorativos pintados y dorados. Base en madera pintada en negro. Cada lámpara presenta una luz. Electrificación revisada. 36 cms. alt.

Precio salida 400 €



## 488 ROYO. LÁMPARA DE SOBREMESA, MED. SIGLO XX.

En vidrio azul esmaltado y dorado con escenas principescas. Funciona correctamente, aunque el cableado está en mal estado. Firmada. 40 cms. alt.

Precio salida 300 €



## 489 LÁMPARA DE SOBREMESA FRANCESA ART NOUVEAU, PPS. SIGLO XX.

Estructura en bronce dorado con tulipa en cristal. Base en mármol. Electrificación revisada. 40 cms. alt.

Precio salida 275 €



**490 LÁMPARA DE SOBREMESA DE MANISES, MED. SIGLO XX.**

En cerámica vidriada en azul turquesa. Diseño clásico en forma de copa con relieves de flores. Con pantalla y base de madera en dorado. Una luz. Electrificación revisada. Ligero descantillado cerca de casquillo de latón. 59 cms. alt. sin pantalla.

**Precio salida 325 €**



**495 LÁMPARA DE TECHO ESPAÑOLA, FIN. SIGLO XIX-PPS. SIGLO XX.**

Con prismas colgantes, sarts de cuentas y flores aplicadas en cristal tallado. Algunas faltas. Seis luces. Presenta alguna modificación posterior. 102 cms. alt. y 68 cms. diám.

**Precio salida 1.300 €**



**491 LÁMPARA DE SOBREMESA ART DÉCO, CIRCA 1930.**

Base en madera lacada con tulipa en opalina. Una luz. Electrificación revisada. 51,5 cms. alt. y 22,5 cms. diám. opalina.

**Precio salida 200 €**



**496 GRAN LÁMPARA DE TECHO ESPAÑOLA, SIGLO XX.**

Con sarts, prismas y pendeloques en cristal tallado y facetado de Baccarat. Algún desperfecto. Doce luces. 110 cms. alt. y 74 cms. diám. aprox.

**Precio salida 650 €**



**492 LÁMPARA DE SOBREMESA FRANCESA ART NOUVEAU, PPS. SIGLO XX.**

En bronce dorado con base en mármol y tulipa en doble vidrio soplado jaspeado. Tulipa firmada "Gegue". Una luz. Electrificación revisada. 34 x 15 x 20,5 cms.

**Precio salida 250 €**



**497 GRAN LÁMPARA DE PIE DE MANISES, MED. SIGLO XX.**

En cerámica vidriada en blanco con ornamentos en metal dorado y base en mármol negro. Rematada por dos piñas de cerámica. Una luz. Electrificación revisada. 131 cms. alt. total y 24,5 cms. diám.

**Precio salida 650 €**



**493 LÁMPARA FAROL DE TECHO ART NOUVEAU, PRIMERAS DÉCADAS SIGLO XX.**

Estructura en hierro forjado y dorado con laterales en cristal. Una luz. Electrificación revisada. 68 x 21 x 22,5 cms. total.

**Precio salida 275 €**



**498 LÁMPARA DE SOBREMESA ITALIANA, PRIMERA MITAD SIGLO XX.**

Base en bronce dorado e hierro pintado en negro con cuatro tulipas hechas con centenares de gotas de cristal de Murano de distintos colores formando racimos de uvas. Cuatro luces. Funciona correctamente. 51 cms. alt.

**Precio salida 350 €**



**494 LÁMPARA DE PIE, CIRCA 1960.**

En metal lacado y dorado. Estante o mesa con fotografía impresa. Pantalla original de la época. Una luz. Electrificación revisada. 137 cms. alt. graduable.

**Precio salida 190 €**



**499 LÁMPARA DE TECHO ESPAÑOLA, PRIMER CUARTO SIGLO XX.**

En bronce dorado. Doce luces. Electrificada. 86 cms. alt. y 70 cms. diám. aprox.

**Precio salida 500 €**





## 500 LÁMPARA DE TECHO ESPAÑOLA, MED. SIGLO XX.

En cristal mate y prismas de cristal tallado y facetado. Cuatro luces. 92 cms. alt. y 70 cms. diám.

**Precio salida 150 €**



## 501 LÁMPARA DE PIE, MED. SIGLO XX.

Peana en hierro fundido con jarrón de cerámica. Luces y hojas decorativas en latón dorado. Cuatro luces. Precisa revisión eléctrica. 95 cms. alt. peana de hierro; 30 cms. alt. jarrón.

**Precio salida 250 €**



## 502 ESCUELA PROBABLEMENTE ITALIANA, SIGLO XIX. "OBISPO".

Escultura en terracota policromada y dorada. 32 x 30 x 18 cms.

**Precio salida 350 €**



## 503 RAMON CUELLO RIERA (1939). "LA COSECHA".

Plafón en altorrelieve en bronce patinado. Firmada. Probablemente formaría parte de la decoración de algún edificio. 93 x 48 cms.

**Precio salida 400 €**



## 504 JULIEN CAUSSÉ (1869-1914). "ABEILLE".

Escultura en calamina Art Nouveau. Firmada en la base "J. CAUSSÉ" y titulada. Ligerísimo desperfecto en el ala. 60 cms. alt.

**Precio salida 300 €**



## 505 SIGUIENDO MODELOS DE DEMÉTRE CHIPARUS (1886 – 1947). "BAILARINA".

Escultura estilo Art Déco en bronce con base en mármol escalonado. Firmada "D. H. CHIPARUS" y con sello de la fundición "Garantía de J.B Deposée Paris France". 36 cms. alt. escultura y 13 x 12,5 x 20 cms. base.

**Precio salida 250 €**



## 506 ESCUELA FRANCESA O ITALIANA, SIGLO XX. "VENUS DE MILO".

Escultura en bronce. 51 x 16 x 12 cms.

**Precio salida 450 €**



## 507 MANOLO HUGUÉ (1872-1945). "VIEJA CATALANA, LA LLOVERA".

En bronce. Firmado. Modelo original en terracota de 1910-1911. Bibliografía de referencia: Montserrat Blanch, "Manolo", Barcelona, Polígrafa, 1972, p. 29, nº cat. 15. 35 x 10,7 x 12 cms. con peana en mármol.

**Precio salida 900 €**



## 508 SIGUIENDO MODELOS DE UGO CIPRIANI, "URANIO" (1887-1960). ESCULTURA LÁMPARA DE SOBREMESA ART DÉCO.

En metal pintado con base en mármol. Electrificación precisa revisión. 36 x 75 x 20 cms. total.

**Precio salida 400 €**



## 509 SIERVO VENECIANO O "BLACKAMOR" SIGUIENDO MODELOS ANTIGUOS DEL SIGLO XVII, SIGLO XX.

Torcherero en madera tallada, policromada y parcialmente dorada. Sobre peana en madera policromada simulando cortinaje. Una luz. Algunos desperfectos. 201 cms. alt. total y 66 cms. alt. peana.

**Precio salida 750 €**



**510 ESCUELA PROBABLEMENTE ITALIANA, MED. SIGLO XX. "VENUS".**

Escultura en estuco con pátina imitando el bronce con gran base en mármol. 30 cms. alt. busto y 16 x 16 x 16 cms. base.

**Precio salida 150 €**



**515 ATRIBUIDO A LA ESCUELA ESPAÑOLA O FRANCESA, MEDIADOS SIGLO XX. "SAN JORGE MATANDO EL DRAGÓN".**

En bronce. Con firma ilegible, "Kristan" (?), y numerado 6/9. 44 x 44 x 15,5 cms. escultura y 5,3 x 28 x 18 cms. peana en mármol.

**Precio salida 600 €**



**511 PAREJA DE PEQUEÑOS FAUNOS, SIGLO XIX.**

En bronce con base en mármol y bronce dorado. 18 x 6,5 x 6,5 cms.

**Precio salida 900 €**



**516 MIGUEL FERNÁNDEZ LÓPEZ, "MILO" (1955). CABALLO.**

Escultura en bronce con base en mármol. Firmada "MILO". 18 x 9,5 x 13 cms. escultura y 3 x 12,3 x 16 cms. base.

**Precio salida 250 €**



**512 ESCUELA ESPAÑOLA, SIGLO XIX. "NIÑO JESÚS".**

En madera tallada, dorada y policromada. Silla de época posterior, del siglo XX. Alguna rotura restaurada y pequeños desperfectos. 48,5 x 20 x 23 cms. total.

**Precio salida 250 €**



**517 SIGUIENDO MODELOS DE DEMÉTRE CHIPARUS (1886 – 1947). "DANZARINA".**

Escultura en bronce con base en mármol. Firmada "D. H. Chiparus". 40 x 14,2 x 10 cms.

**Precio salida 350 €**



**513 ESCUELA PROBABLEMENTE FRANCESA, MED. SIGLO XX. "SAN MIGUEL ARCÁNGEL CONTRA EL DEMONIO".**

Escultura en bronce. 39 x 16,5 x 13 cms.

**Precio salida 450 €**



**518 SIGUIENDO MODELOS DE ARMAND GODARD (XIX-XX). PLAZA DE SAN MARCOS DE VENECIA.**

Escultura en bronce con base en mármol. Firmada "A. Godard". 38 cms. alt. escultura y 2,7 x 27 x 21 cms. base.

**Precio salida 275 €**



**514 CAMIL FÀBREGAS I DALMAU (1906-2003) "LA VACA CEGA", 1978.**

Relieve en bronce sobre peana en madera. Firmado con monograma y fechado. A partir de dibujos de Manolo Hugué, del que el autor era amigo; de ahí la inscripción "Manolo Hugué, 32", en referencia a los dibujos originales que le sirvieron de inspiración. Una versión monumental de esta obra, fechada en 1980, se conserva en la antigua casa Duran (Museu d'Història de Sabadell, nº ref. 40013/2). Bibliografía de referencia: Montserrat Blanch, "Manolo", Barcelona, Polígrafa, 1972, p. 273, nº cat. 1048, 1052-1055. 28 x 32 x 2 cms. relieve y 3 x 34,3 x 6 cms. peana.

**Precio salida 700 €**



**519 SOPHIE DEBRY (SIGLO XIX-XX). PELEA DE GALLOS, 1920.**

Escultura en bronce dorado. Base en mármol. Firmado y fechado. Pequeño descantillado en el mármol. 36 x 23 x 58 cms. escultura.

**Precio salida 750 €**





## 520 ESCUELA ESPAÑOLA, SIGLO XVIII. "ANGELITOS".

Tres tallas en madera policromada y dorada. Enmarcadas en madera dorada. 3,5 x 26 x 35 cms. aprox.

Precio salida 250 €



## 521 MIGUEL FERNÁNDEZ LÓPEZ, "MILO" (1955). FUTBOLISTA.

Escultura en bronce patinado con balón en marfil. Base en mármol vetado. Firmado "Milo". 16 x 12 x 4 cms. escultura y 7 x 13 x 7 cms. base. Con documento de espécimen en marfil de elefante, anterior al 1 de julio de 1947, conforme al reglamento CE 338/97 de 9/12/1996, artículo 2w.

Precio salida 250 €



## 522 ESCUELA CATALANA, SIGLO XIX. "VIRGEN CON EL NIÑO".

Imagen de vestir o de "Cap i Pota" en madera tallada y policromada con vestido de seda bordado en hilo de oro. Vitrina en madera y metal pintado en blanco. 106 cms. alt. virgen y 145 x 83 x 43 cms. vitrina.

Precio salida 800 €



## 523 ESCUELA FRANCESA, FIN. SIGLO XIX-PPS. SIGLO XX. "CABALLERO CON TRICORNIO".

Busto en bronce policromado con peana en mármol. Con firma ilegible "Van den Skoeten (?)". Con sello estampillado de la Sociéte des Bronzes de Paris y con las iniciales J. P inscritas debajo. 16 x 13 x 9 cms. escultura y 6,5 x 7 x 7 cms. peana.

Precio salida 225 €



## 524 LAMBERT ESCALER I MILÀ (1874-1957) "¿QUI PREDICA AVUY?...".

Escultura en terracota policromada. Firmada y titulada. 23,5 x 12 x 13 cms.

Precio salida 400 €



## 525 ESCUELA ESPAÑOLA, SIGLO XIX. VIRGEN CON EL NIÑO.

En madera tallada y pintada con decoración en relieve. 35 x 23 x 14 cms.

Precio salida 300 €



## 526 ESCUELA ESPAÑOLA, FIN. SIGLO XVII. "VIRGEN CON NIÑO".

Escultura en madera tallada, dorada y policromada. Faltas y con restauración. 35 x 21 x 17,5 cms.

Precio salida 350 €



## 527 ESCUELA ESPAÑOLA, SIGLO XVIII. "CRISTO EN LA CRUZ".

Tabla en madera tallada y pintada. Cristo en maderata tallada y policromada. 80 x 45 cms. tabla y 35 x 32 cms. Cristo.

Precio salida 500 €



## 528 ESCUELA ESPAÑOLA, SIGLO XVII. "AMORCILLO".

Escultura en madera tallada. Presenta base en madera. Probablemente pertenecía a un retablo. Presenta agujeros de carcoma. Desperfectos. 76 cms. alt. escultura y 10 x 25 x 24,5 cms. base en madera.

Precio salida 150 €



## 529 JOSEP MARIA CAMÍ (1947). "UN FORT LLIGAM", 1982-1983.

Escultura en bronce parcialmente dorada. Firmada y numerada 3/7. Agradecemos la colaboración de Bernat Puigdollers, imprescindible en la catalogación de esta pieza, y que actualmente prepara un libro sobre este escultor. 42 x 27 x 22 cm.

Precio salida 300 €





530 FRANZ XAVER BERGMANN, "NAM GREB" (1861-1936). "MUCHACHA CON SOMBRILLA".

En bronce policromado. Firmado y con sello de la fundición "B".

8 x 11 x 6,5 cms.

Precio salida 1.400 €



533 SALVADOR DALÍ I DOMÈNECH (1904-1989). "GALA GRADIVA", CIRCA 1970.

Escultura en bronce. Base en mármol negro. Firmada y numerada 113/1000. 32 x 8,5 x 11,5 cms. escultura y 4 x 9,5 x 14 cms. base. Se adjunta certificado.

Precio salida 1.300 €



531 IÑIGO ARREGUI (1954). "COMPOSICIÓN".

Escultura en acero corten. Firmada con monograma y numerada 4/7. Procedencia: Galería Felisa Navarro Art, Madrid. 34,5 x 25 x 28 cms.

Precio salida 2.500 €



534 ESCUELA ANDALUZA O MURCIANA, SIGLO XVIII. "NIÑO JESÚS CON QUERUBINES".

Escultura en plomo policromado con base en madera dorada. 45 x 30 x 26 cms.

Precio salida 2.500 €



532 SALVADOR DALÍ I DOMÈNECH (1904-1989). LA GRANDEZA DEL ISLAM.

Escultura en bronce dorado sobre base en mármol. Realizada circa 1974. Firmada y numerada 662/1000. 21 x 15 x 22 cms. Se adjunta certificado.

Precio salida 1.200 €



**535 MANOLO HUGUÉ (1872-1945). "VIRGEN CON EL NIÑO", C. 1927.**

Relieve en terracota. En el reverso, sello estampillado de la casa Serra. Procedencia: regalo del artista al padre del actual propietario. Bibliografía de referencia: Montserrat Blanch, "Manolo", Barcelona, Polígrafa, 1972, p. 128, nº cat. 231. Agradecemos la colaboración de Jordi Serra Moragas (Masia Museu Serra de Cornellà de Llobregat), imprescindible en la catalogación de esta pieza. 13,5 x 13,5 x 2 cms.



**Precio salida 700 €**

**538 MANOLO HUGUÉ (1872-1945). "ROSA", C. 1935-1936.**

En bronce. Firma parcialmente legible. Bibliografía de referencia: Montserrat Blanch, "Manolo", Barcelona, Polígrafa, 1972, p. 116, nº cat. 198. 40,5 x 15,5 x 11 cms. con peana en mármol.



**Precio salida 800 €**

**536 ESCUELA FRANCESA, SIGLO XIX-XX. "LEÓN CON SERPIENTE".**

Escultura en bronce con pátina médaille. A partir de la escultura original de Antoine-Louis Barye (1832, Musée au Louvre, París). 35 x 40 x 25 cms. con peana en mármol.

**Precio salida 900 €**



**539 MANOLO HUGUÉ (1872-1945). "MATERNIDAD", C. 1927.**

Firmada. En la base, sello estampillado de la casa Serra. Procedencia: regalo del artista al padre del actual propietario. Bibliografía de referencia: Montserrat Blanch, "Manolo", Barcelona, Polígrafa, 1972, p. 112, nº cat. 192. Agradecemos la colaboración de Jordi Serra Moragas (Masia Museu Serra de Cornellà de Llobregat), imprescindible en la catalogación de esta pieza. 28,5 x 16 x 17 cm.



**Precio salida 1.500 €**

**537 MANOLO HUGUÉ (1872-1945). "TORERO HERIDO", 1937.**

Relieve en bronce. Firmado. Bibliografía de referencia: Montserrat Blanch, "Manolo", Barcelona, Polígrafa, 1972, p. 248, nº cat. 542. 23 x 31,5 x 5 cms. relieve y 4 x 34,2 x 5,5 cms. peana en mármol.

**Precio salida 700 €**



**540 MARIANO BENLLIURE GIL (1862-1947). "BAILAORA" O "LA PINRELITOS", C. 1909.**

Escultura en plata a partir del modelo original de mayor tamaño. Firmada en la base. En 1909 Mariano Benlliure realizó esta escultura que marcó el inicio de una serie de bailaoras que culminaría con la dedicada a Pastora Imperio. Benlliure presentó la primera versión original en la "XX Exposición de Artistas Españoles" del Salón Artal de Buenos Aires de 1909. Existe una fotografía en el Museo Municipal Mariano Benlliure, Crevillente, donde se ve al escultor posando en su estudio al lado de la escultura que sirvió de base para la presente pieza. Repr. en: "Mariano Benlliure. El dominio de la materia", Madrid, Real Academia de Bellas Artes de San Fernando, 2013, p. 67, il. nº 51. Se adjunta certificado de Lucrecia Enseñat Benlliure (Fundación Mariano Benlliure), firmado y sellado en Madrid el 28 de de septiembre de 2014. 34 x 17 x 15,5 cm. 8 Kgs



**Precio salida 7.500 €**



# Pintura



Lote 579

RICARD OPISSO (1880-1966). "PASEO EN AUTOMÓVIL POR SITGES".

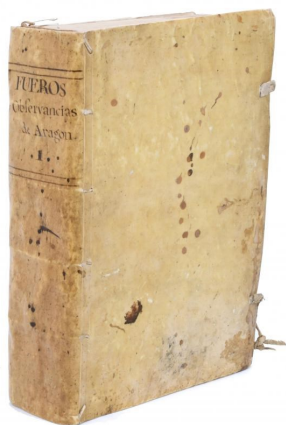
**SUBARNA**  
CASA DE SUBASTAS



## 541 "FUEROS Y OBSERVANCIAS DEL REYNO DE ARAGON", 1667.

Presenta deterioro por mala conservación. El final del libro y la tapa trasera de la encuadernación se encuentran muy dañados. 35 x 26 x 8 cm.

**Precio salida 300 €**



## 544 "LA CELESTINA" ILUSTRADA POR PABLO PICASSO.

Planeta, 2007. Ejemplar numerado "H. C." Edición única con la reproducción facsímil de las 66 pruebas de artista originales de la Suite 347 (1968, Colección Bancaixa) de Pablo Picasso. Adjunta dos volúmenes: en el primero, se reproduce el texto original de Fernando de Rojas, con la inclusión de dichas reproducciones; en el segundo, titulado "Estudios", incluye diversos artículos relacionados, firmados por Antonio Prieto ("Tragicomedia de Calisto y Melibea. La época, el lugar, las brujas"), Pere Gimferrer ("Picasso y La Celestina"), Brigitte Leal ("La Celestina de Picasso"), Kosme de Barañano ("La Celestina según Picasso") y Lourdes Ciriot ("Los grabados de Picasso para La Celestina"). Asimismo, un detalle ampliado del retrato fotográfico de Picasso en Vallauris (1957), en una de las guardas interiores del estuche. En estuche forrado en tela con nido en espuma de alta densidad en su interior, con hendiduras laterales para la conservación de los dos volúmenes. 48 x 47 x 11cm. (estuche).

**Precio salida 350 €**



## 542 "MON CHER THEO" (VINCENT VAN GOGH).

Planeta-Van Gogh Museum, Ámsterdam (Vincent van Gogh Foundation), 2009. Edición numerada "H. C.". Reproducción facsímil de 50 láminas correspondientes a las cartas enviadas por Vincent van Gogh a su hermano Théo, entre septiembre de 1881 y julio de 1890, conservados en el Van Gogh Museum de Ámsterdam. Encuadernación en aluminio, acero y doble cristal, que, a su vez, sirve como expositor de las láminas. 51,2 x 43 x 5,7 cm. (caja metálica).

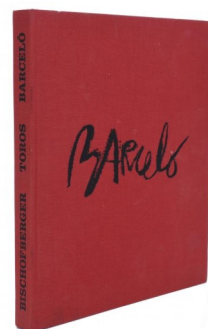
**Precio salida 450 €**



## 545 MIQUEL BARCELÓ (1957). "TOROS".

Zúrich, Galerie Bruno Bischofberger, 1991. Ejemplar firmado y numerado 1706/2000. Con texto de Rodrigo Rey-Rosa y fotografías de Lucien Clergue. Edición en tapa dura en tela. 30 x 27 x 2 cm.

**Precio salida 275 €**



## 546 DARÍO DE REGOYOS (1857-1913). "PAÍS BASCO. CROQUIS DE ÁLBUM", 1897.

Edición Artes Gráficas Federico Álvarez, Tolosa. 15 litografías sobre papel con la portada original del álbum. Firmadas en plancha y con firma estampillada del artista en monograma. 14 de ellas, con la inscripción en plancha de la editorial y con los títulos manuscritos por el artista. Parece que llegaron a editarse en torno a 30 ejemplares, de los que en la actualidad sólo 8 nos han llegado completos, aparte de este lote, que era inédito hasta el momento: se trata de las colecciones conservadas en el Museo de Bellas Artes de Asturias, el Museo de San Telmo de San Sebastián, el Cau Ferrat de Sitges, el Museu Pau Casals de El Vendrell, dos en el MNCARS de Madrid, y un par en colecciones particulares. Agradecemos la colaboración de Juan San Nicolás, imprescindible en la catalogación de este lote. Bibliografía de referencia: Juan San Nicolás, "Darío de Regoyos-I", Barcelona, Diccionari Ràfols, 1990, pp. 124-125; y María Soto Cano, 'Darío de Regoyos y el Álbum Vasco', "Darío de Regoyos en el Museo de Bellas Artes de Asturias", Oviedo, Museo de Bellas Artes de Asturias, 2013, pp. 21-35. Con desperfectos. 28,5 x 41 cm. (cada litografía, sin encuadernación)

**Precio salida 650 €**

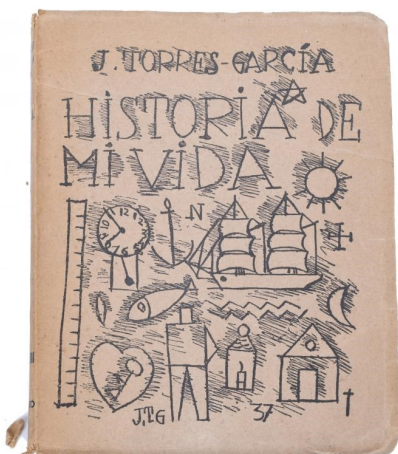


Parte del lote

## 543 JOAQUÍN TORRES GARCÍA (1874-1949). "HISTORIA DE MI VIDA", 1939.

Montevideo, Publicaciones de la Asociación de Arte Constructivo, 304pp. Con ilustraciones. Dedicado a Gustau Camps por Manolita de Torres García, mujer del artista, amigo del coleccionista: "Para el Sr. Camps, con todo el agradecimiento por todo lo que ha hecho para la recuperación de los murales de mi marido". En esta dedicatoria se hace referencia a las pinturas que Joaquín Torres-García realizó para el edificio de la Generalitat de Catalunya (1912-1918) por encargo del gobierno de la Mancomunitat, y que fueron retiradas con la llegada de la Dictadura de Primo de Rivera. En 1966 se recuperaron, en cuyo proceso participó el coleccionista y promotor Gustau Camps. 18 x 14 x 2,5 cm.

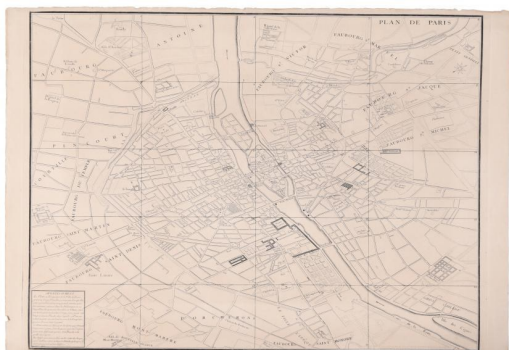
**Precio salida 150 €**



547 PLANO TIPO TURGOT DE PARÍS.

Reproducción del siglo XIX del plano de París encargado por Michel-Etienne Turgot a Louis Bretez en 1734, compuesto por 21 grabados, siendo uno de ellos un índice y los otros 20 una reproducción detallada de la ciudad de París en 1739, año en el que fue publicado. 63 x 91 cm.

Precio salida 2.000 €

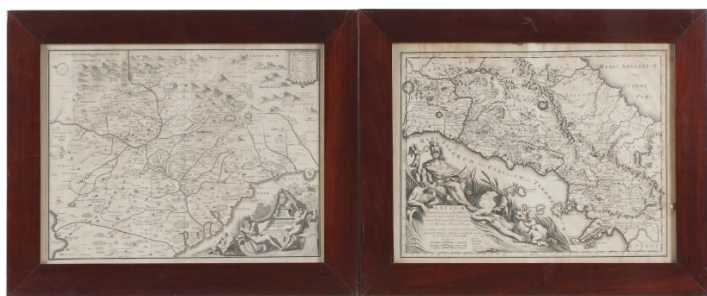


Parte del lote

548 ANTONY WINTER Y A. BARBEY (FIN. SIGLO XVII-PPS. SIGLO XVIII). "NOVA & EXACTA CHOROGRAPHIA LATII..", 1690 Y "LATIUM CAMPANIA ET SAMNIUM", CIRCA 1705-1723.

Dos grabados. Uno de ellos, firmado en plancha. Titulados en plancha. 37 x 48 cm; 47 x 58 cm. (marcos).

Precio salida 100 €



549 GIOVANNI BATTISTA PIRANESI (1720-1778) Y GIROLAMO ROSSI (1682-1762). "TRES GRABADOS: VISTA DEL TEMPLO DE MINERVA, VISTA DEL TEMPLO DE BACO Y LÁMINA CON DETALLES ORNAMENTALES DE LA CÁMARA SEPULCRAL DE LOS LIBERTOS Y SIERVOS DE LA FAMILIA DE AUGUSTO".

Firmados en plancha. Uno de ellos, en mal estado de conservación; otro, con el cristal de enmarcar partido. 41 x 63 cm., 57 x 41 cm. y 52 x 78,5 cm; 64 x 86 cm., 82 x 61 cm. y 76 x 104 cm. (marcos).

Precio salida 500 €



550 SALVADOR DALÍ I DOMÈNECH (1904-1989). "EL CABALLO CÓSMICO".

Grabado. Numerado P.A. y firmado a lápiz. La obra no está bien fijada en la enmarcación. 50 x 64 cm (pisada); 54 x 74 cm (papel); 74 x 93 cm (marco).

Precio salida 300 €



551 JOSEP GUINOVRT (1927-2007). "SIN TÍTULO", 1999.

Firmada, fechada y numerada 10/350. 54 x 76,5 cm; 65 x 87,5 cm. (marco).

Precio salida 180 €



552 JOSEP GUINOVRT (1927-2007). "SIN TÍTULO", 1988.

Firmada, fechada y numerada 98/175. 65 x 50 cm; 82 x 65,5 cm. (marco).

Precio salida 180 €





**553 ALBERT RÀFOLS-CASAMADA (1923-2009). "SIN TÍTULO", 1984.**

Litografía. Firmada, fechada y numerada H. C. 8/25. 80 x 50 cm; 87,5 x 57,5 cm. (marco).

**Precio salida 100 €**



**554 ANTONI TÀPIES (1923-2012). "SILENZI", 1970.**

Litografía. Firmada y numerada 19/100. 55,5 x 75 cm; 64 x 82 cm. (marco).

**Precio salida 120 €**



**555 SALVADOR DALÍ I DOMÈNECH (1904-1989). "VENUS", 1974.**

Grabado aguafuerte sobre papel, sobredorado a mano, firmado y numerado a lápiz 121/250. 56 X 37,5 cm (pisada); 75,5 x 55 cm (papel).

**Precio salida 500 €**



**556 JOSEP GUINOVRT (1927-2007). "SIN TÍTULO".**

Tres grabados. Firmados y numerados. El segundo, fechado en 1974. 75,5 x 55,5 cm, 54 x 75 cm y 54,5 x 36,5 cm; 160,5 x 86,5 cm, 69,5 x 90 cm y 68,5 x 50,5 cm. (marcos).

**Precio salida 160 €**



**557 ALBERT RÀFOLS-CASAMADA (1923-2009). "SIN TÍTULO".**

Cuatro grabados. Firmados y numerados. Tres de ellos, fechados. 75,5 x 55,5 cm (los más grandes) y 15 x 15 cm (el más pequeño); 99,5 x 79,5 cm y 33 x 33 cm. (marcos respectivos).

**Precio salida 200 €**



Parte del lote

**558 JOAN MIRÓ (1893-1983). "LIVRES ILLUSTRÉS ET LITOGRAFES", 1973.**

Litografía. Firmada y numerada H. C. 65 x 50 cm; 75,5 x 60,5 cm. (marco).

**Precio salida 1.200 €**



**559 JOSÉ GONZÁLEZ (1933-2018). "LA MAESTRANZA DE SEVILLA".**

Acuarela sobre papel. Firmada 87 x 70 cm; 110 x 92,5 cm. (marco).

**Precio salida 400 €**



**560 PERE PRUNA OCERANS (1904-1977). "MODELO EN EL TALLER DEL ARTISTA", 1932.**

Tinta sobre papel. Firmada y fechada. 23 x 30 cm; 31 x 38 cm. (marco).

**Precio salida 200 €**





**561 JEAN RAPSOMANIKIS (1885-1937).  
ILUSTRACIÓN ORIGINAL PARA EL  
ALMANAQUE DE TBO, 1934.**

Tinta sobre papel. Firmada. Presenta marcas originales del editor y manchas de humedad. 50 x 34 cm; 52 x 36,5 cm. (marco).

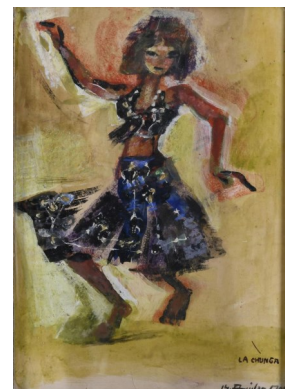
**Precio salida 250 €**



**566 RAMÓN AGUILAR MORÉ (1924-2015). "LA CHUNGA".**

Ceras y gouache sobre papel. Firmado y titulado. 34 x 24 cm; 72 x 61 cm (marco).

**Precio salida 250 €**



**562 MANOLO HUGUÉ (1872-1945).  
"CATALANA CALZÁNDOSE", C. 1919.**

Tinta sobre papel pegada a cartulina. Firmada. Probable estudio para la escultura anteriormente conservada en el Reial Cercle Artístic de Barcelona. Bibliografía de referencia: Montserrat Blanch, "Manolo", Polígrafa, Barcelona, 1972, p. 53, nº 62; "Manolo Hugué", Barcelona, Ajuntament de Barcelona-Fundació Caixa de Catalunya, 1990, p. 103, nº cat. 33. 16 x 11,1 vm. (sin marco).

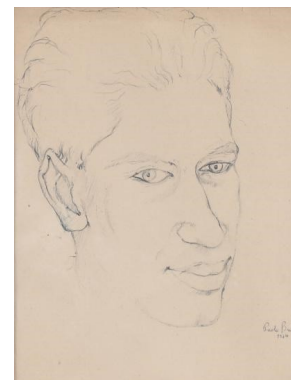
**Precio salida 500 €**



**567 PAOLO BUTTINI (1932-1957)  
"RETRATO", 1949.**

Tinta sobre papel. Firmado y fechado. 21,5 x 16 cm; 38 x 30,5 cm (marco).

**Precio salida 200 €**



**563 MODEST CUIXART I TÀPIES (1925-2007). "EL ROSSINYOL DE COSÍ PAPAT", 1978.**

Carboncillo y ceras sobre papel. Firmado, titulado y fechado. 56 x 44 cm; 78,5 x 66 cm. (marco).

**Precio salida 400 €**



**568 JOAN COLOM I AUGUSTI (1879-1969). "VISTA DE TORREMOLINOS".**

Acuarela sobre papel. Firmada y localizada. 33 x 45 cm; 59,7 x 75 cm. (marco).

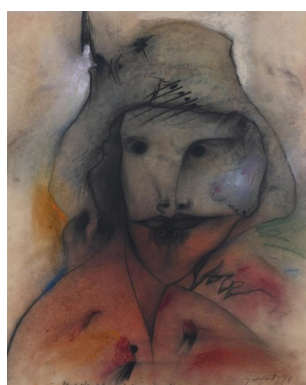
**Precio salida 300 €**



**564 MODEST CUIXART I TÀPIES (1925-2007). "NO S'ESTÀ SOL EN EL MÓN DE L'IMPERI", 1978.**

Carboncillo y ceras sobre papel. Firmado, titulado y fechado. 56 x 44 cm; 78 x 66 cm. (marco).

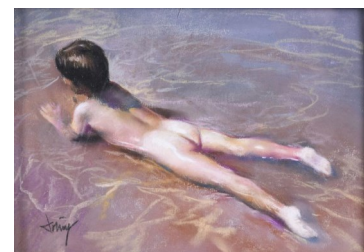
**Precio salida 400 €**



**569 DOMINGO ÁLVAREZ GÓMEZ (1942). "NIÑO EN LA PLAYA".**

Pastel sobre papel. Firmado. 22,5 x 31 cm; 37 x 46 cm (marco).

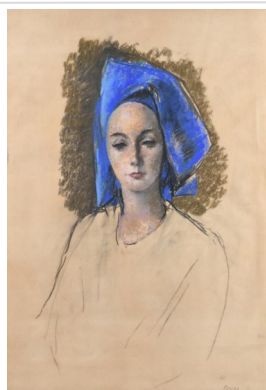
**Precio salida 150 €**



**565 PERE PRUNA OCERANS (1904-1977). "MUJER CON TURBANTE AZUL", 1964.**

Pastel sobre papel. Firmado y fechado. 69 x 47 cm; 95 x 73 cm (marco).

**Precio salida 900 €**



**570 RICCARDO PELLEGRINI (1863-1934). "PERSONAJES Y OBISPO".**

Carboncillo, tinta y gouache sobre papel. Firmado. 26 x 36 cm; 42,5 x 52,5 cm. (marco).

**Precio salida 300 €**



**571 SANTIAGO RUSIÑOL (1861-1931). "JOVEN EN UN CEMENTERIO".**

Lápiz sobre papel. Firmado. Con foxing. 9 x 15,5 cm; 22 x 28 cm. (marco).

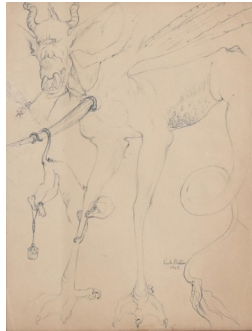
**Precio salida 400 €**



**572 PAOLO BUTTINI (1932-1957). "BESTIAS FANTÁSTICAS", 1949.**

Tinta sobre papel. Firmado y fechado. 28 x 21,5 cm; 41 x 33,5 cm (marco).

**Precio salida 300 €**



**573 EDUARD ARRANZ-BRAVO (1941) "OCELLS BONICS", 1966.**

Dibujo a tinta sobre papel pegado a papel. Firmado, titulado y fechado. En el reverso, etiqueta de la Sala Gaspar, Barcelona. 32,5 x 22 cm (papel del dibujo); 35,8 x 23,6 cm (papel al que se encuentra pegado y donde figura el título escrito por el artista); y 48 x 34,5 cm. (marco).

**Precio salida 225 €**



**574 JOSEP MARIA MALLOL SUAZO (1910-1986). "BAILARINA DESCANSANDO".**

Pastel sobre papel. Firmado. 49 x 36 cm; 66,5 x 53 cm (marco).

**Precio salida 200 €**



**575 ESCUELA ITALIANA, SIGLO XVIII. "VIRGEN CON NIÑO CON SANTO DOMINGO DE GUZMÁN Y SAN VICENTE FERRER".**

Sanguina sobre papel. 37 x 30 cm; 60 x 51,5 cm (marco).

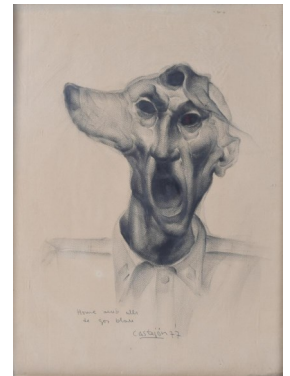
**Precio salida 500 €**



**576 JOAN CASTEJÓN (1945). "HOME AMB ULLS DE GOS BLAU", 1977.**

Pastel sobre papel. Firmado, titulado y fechado. 68 x 54 cm; 70,5 x 57 cm. (marco).

**Precio salida 350 €**



**577 PERE CREIXAMS PICO (1893-1965). "EL TIMBALER DEL BRUC".**

Acuarela y tinta sobre papel. Firmada. 32 x 22 cm; 51,8 x 40,5 cm. (marco).

**Precio salida 100 €**



**578 JOSEP AGUILERA I MARTÍ (1882-1955). "SALIDA DEL LICEO".**

Pastel sobre papel. Firmado. 35 x 51 cm; 58,5 x 74,5 cm. (marco).

**Precio salida 180 €**



**579 RICARD OPISSO (1880-1966). "PASEO EN AUTOMÓVIL POR SITGES".**

Gouache sobre papel. Firmado. 43,5 x 31 cm; 64,5 x 52 cm. (marco).

**Precio salida 700 €**



**580 JOSÉ SEGRELLES ALBERT (1885-1969). "MOTORISTA".**

Témpera sobre cartulina. Firmada. Probablemente, se trate de un boceto para un cartel. En 1923, Segrelles realizó el cartel para el "Autódromo Nacional Sitges-Barcelona". Bibliografía de referencia: "José Segrelles, maestro de la fantasía", Sitges, Consorci del Patrimoni de Sitges, 2020, pp. 14-15. Agradecemos la colaboración de José Enrique Segrelles Cortina, imprescindible en la catalogación de esta pieza. 31 x 43 cm; 52,5 x 64,5 cm. (marco).

**Precio salida 1.400 €**





581 LUIS CABALLERO (1943-1995).  
"FIGURA", 1970.

Aguada sobre papel. Firmada y fechada a lápiz. 68 x 47,5 cm; 100 x 79 cm (marco).

Precio salida 1.000 €



582 ANTONIO MARTORELL (1939).  
"FLOR BLANCA", 1997 Y "FLOR NEGRA",  
1996.

Tinta china sobre papel. Firmadas, dedicadas y fechadas. Blanco: 200 x 48 cm; 205 x 53 cm (marco). Negro: 192 x 46 cm; 201 x 54 cm (marco). El papel presenta alguna pequeña rotura en uno de los laterales.

Precio salida 2.000 €



583 CARLES NADAL (1917-1998). "PAISAJE CON FIGURAS".

Acuarela sobre papel. Firmada. 33,5 x 46 cm; 55 x 68 cm (marco).

Precio salida 1.300 €



584 MONTSERRAT ALEIX (1908-2004).  
"LA NOVIA RAPTADA POR UN  
MARIACHI EL DÍA DE SU BODA", 1979.

Acrílico sobre lienzo Firmado y fechado. Procedencia: Galería Pecanins, México, D.F., 1979, cuyas propietarias eran las hijas de la artista. 45 x 54,7 cm; 47,5 x 57 cm. (marco).

Precio salida 750 €



585 DANIEL VORAMAR (1972). "SIN TÍTULO".

Técnica mixta sobre papel. Firmada. Adjunta certificado de autenticidad del mismo artista, firmado el 15 de junio de 2020. 47 x 137 cm; 63,5 x 153,2 cm. (marco).

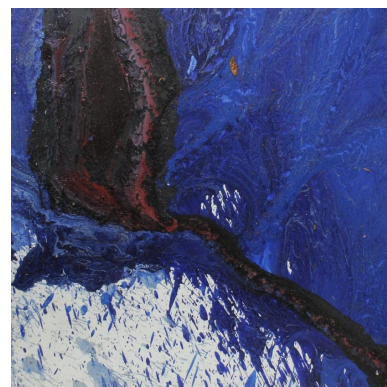
Precio salida 200 €



586 PHILIPPE PASTOR (1961).  
"COMPOSICIÓN AZUL (SERIE DEL  
MAR)", 2015.

Acrílico sobre lienzo. En el reverso, firmado y fechado. 90,5 x 90,5 cm. (sin marco).

Precio salida 3.000 €



587 JAUME GARCÍA ANTON (1948).  
"LA PANDILLA", 2002.

Acrílico sobre lienzo. Firmado y fechado. En el reverso, firmado, titulado y fechado. Bibliografía: Maria Lluïsa Borràs, "García Anton, 2001-2007", Barcelona, Gráficas de Yebra, 2008.

150 x 150 cm. (sin marco).

Precio salida 700 €



588 ROBERT DEGENEVE  
(1919-2008). "TORSO".

Óleo sobre lienzo. Firmado. 79 x 100 cm; 93 x 112,5 cm (marco).

Precio salida 1.200 €



589 LLUÍS GALLART Y GARCIA (1922-1985). "NATURALEZA MUERTA.  
HOMENAJE A WILHELM LEIBL".

Óleo sobre lienzo. Firmado al frente y en el reverso. El cuadro reproduce parcialmente una de las obras más populares de Wilhelm Leibl, "Los políticos del pueblo" (1877, Kunstmuseum Winterthur, Stiftung Oskar Reinhardt). 73 x 60 cm.

Precio salida 500 €



590 LLUÍS GALLART Y GARCIA (1922-1985). "GATO ASOMADO A LA VENTANA".

Óleo sobre lienzo. Firmado. 55 x 46 cm.

Precio salida 400 €





# Pintura

591 VIRGILIO CIANCI (SIGLO XX-XXI). "BODEGÓN CON PLÁTANOS Y TOMATE", 1998.

Óleo sobre lienzo. Firmado y fechado. 97,5 x 130 cm. (sin marco).

Precio salida 5.000 €



596 JOSEP GRAU GARRIGA (1929-2011). "THE COCONUT HOTEL", 1988.

Técnica mixta y collage sobre papel. Firmada y fechada. El marco presenta faltas. 47 x 17,5 cm; 69 x 40 cm (marco).

Precio salida 300 €



592 VIRGILIO CIANCI (SIGLO XX-XXI). "BODEGÓN CON RÁBANOS", 1999.

Óleo sobre lienzo. Firmado y fechado. 32 x 45 cm; 50 x 62,5 cm. (marco).

Precio salida 2.000 €



597 PILAR XERCAVINS (1961). "ANTAGONISMO ÉTNICO", 2020.

Técnica mixta, pigmentos naturales sobre lienzo. Firmado, así como titulado, firmado y fechado al dorso. 60 x 50 cm.

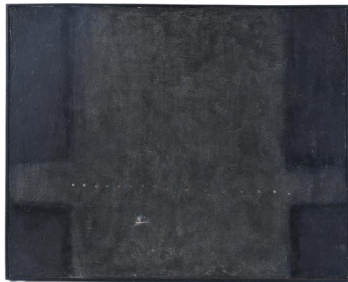
Precio salida 400 €



593 ESCUELA ESPAÑOLA, SIGLO XX, "COMPOSICION".

Óleo sobre lienzo. Presenta una rotura en la tela. 64,5 x 81 cm; 67 x 82,5 cm (marco).

Precio salida 250 €



598 HÉCTOR DOLS (1966). "BODEGÓN DE FRUTAS".

Óleo sobre lienzo. Firmado. 66 x 82 cm; 89 x 103,5 cm (marco).

Precio salida 300 €



594 ANDRÉS RÁBAGO (1947). "PESCADOR", 1990.

Óleo sobre lienzo. En el reverso, firmado, fechado y titulado. Exposición y bibliografía: "Rábago 1987-1992", Santa Cruz de Tenerife, Sala Conca, mayo 1992, s/p. (repr.) 116 x 89 cm; 119 x 92 cm. (marco).

Precio salida 700 €



599 ANDRÉS RÁBAGO (1947). "LA ANUNCIACIÓN", 1994.

Óleo sobre lienzo. Firmado, titulado y fechado. 116 x 89 cm; 119 x 92 cm. (marco).

Precio salida 700 €



595 ARNAU ALEMANY (1948-2020). "VISTA URBANA".

Óleo sobre tabla. Firmado y fechado. En el reverso, firmado, fechado y localizado en Barcelona; con nº probablemente de catalogación, "435". 65 x 54 cm; 78,5 x 67,5 cm. (marco).

Precio salida 600 €



600 ANDRÉS RÁBAGO (1947). "EL COMBATE", 1990.

Óleo sobre lienzo. En el reverso, firmado, titulado y fechado. Exposición y bibliografía: "Rábago 1987-1992", Santa Cruz de Tenerife, Sala Conca, mayo 1992, s/p. (repr.) 130,5 x 97,5 cm; 134 x 100,8 cm. (marco).

Precio salida 700 €



601 ELLIS JACOBSON (1925-2013).  
Sin título. I.X.1984. Palma de Mallorca.

Acrílico y tinta sobre lienzo. Firmado y  
fechado.

65 x 80 cm; 79 x 93,5 cm (marco).

Precio salida 400 €



602 JOAN CASTEJÓN (1945).  
"BODEGÓN".

Óleo sobre lienzo. Firmado.

100 x 100 cm; 103,5 x 103,5 cm.  
(marco).

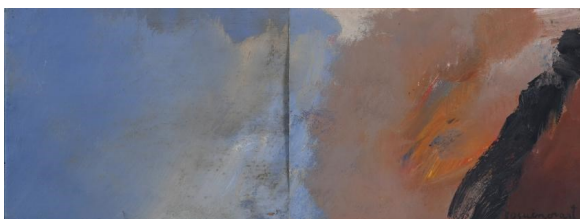
Precio salida 1.000 €



603 JOSEP GUINOVRT (1927-2007). Sin título, 1980.

Óleo sobre papel y sobre tabla. Firmado y fechado. 23 x 61,5 cm; 63 x 100,5 cm  
(marco).

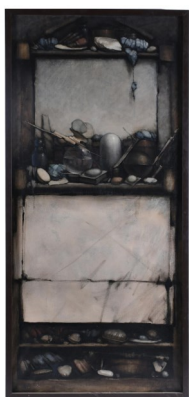
Precio salida 1.300 €



604 JOAN CASTEJÓN (1945).  
"COMPOSICIÓN CON OBJETOS".

Óleo sobre lienzo. Firmado. 130 x 60 cm;  
133 x 63,5 cm. (marco).

Precio salida 1.100 €



605 MODEST CUIXART I TÀPIES  
(1925-2007). "NOCTURN DE  
PRÍNCEP", 1977.

Óleo sobre lienzo. Firmado con  
iniciales y fechado. En el reverso,  
firmado, titulado, fechado y  
localizado en Palafrugell. 81 x  
116,5 cm; 96 x 131 cm. (marco).

Precio salida 1.000 €



606 MODEST CUIXART I TÀPIES (1925-  
2007). "INSTANT DE PRIMAVERA", 1979.

Óleo sobre lienzo. Firmado y fechado. En  
el reverso, firmado, fechado y titulado;  
etiqueta de su exposición monográfica en  
la Galería Dau al Set, Barcelona (mayo-  
junio 1979).

100,5 x 81,5 cm; 115 x 96,5 cm. (marco).

Precio salida 1.500 €



607 ESCUELA HISPANOCOLONIAL,  
SIGLO XVII-XVIII. "VIRGEN DE  
GUADALUPE".

Óleo sobre cobre. Presenta pequeños  
saltos de la capa pictórica.

30 x 21 cm; 55 x 46 cm. (marco).

Precio salida 2.000 €



608 ESCUELA ESPAÑOLA, SIGLO XVIII.  
"SAN PABLO DE TARSO".

Óleo sobre lienzo. La obra se encuentra  
reentelada, la pintura craquelada y el  
marco presenta faltas.

164 x 106 cm; 179 x 122 cm. (marco).

Precio salida 1.000 €



609 ESCUELA ESPAÑOLA, SIGLO XVIII.  
"SAGRADA FAMILIA CON SAN JUANITO Y SANTA  
ANA".

Óleo sobre cobre. Siguiendo modelos de la obra  
de Rafael Sanzio conocida comunmente como "La  
Perla", aunque a diferencia de ésta, en la que nos  
ocupa no aparece representado San José. Con  
marco en madera tallada, calada y dorada.  
Presenta pequeños desperfectos en la capa  
pictórica. 34 x 28 cm; 50 x 42 cm (marco).

Precio salida 450 €



610 LUIGI ALDANA (SIGLO XIX). "LA  
VISITACIÓN".

Óleo sobre lienzo. En el reverso, identificado el  
autor gracias a una inscripción en el bastidor. A  
partir del óleo original de Mariotto Albertinelli  
(1503), conservado en la Galleria degli Uffizi,  
Florenia. Con marco en madera tallada,  
moldurada y dorada.

150 x 100 cm; 185 x 133 cm. (marco).

Precio salida 1.500 €





# Pintura

**611 ESCUELA MADRILEÑA, SIGLO XIX.**  
"LA ADORACIÓN DE LA SAGRADA  
FORMA POR SAN ANTONIO ABAD, Y  
SAN ISIDRO LABRADOR Y SANTA MARÍA  
DE LA CABEZA, PATRONES DE LA VILLA  
DE MADRID".

Óleo sobre lienzo. Reentelado. 104,5 x 83  
cm; 123,4 x 104 cm. (marco).

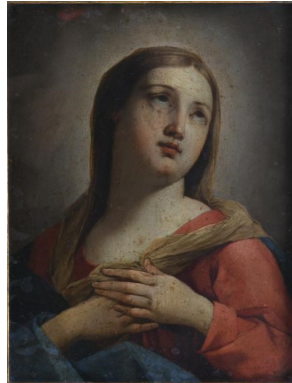
**Precio salida 450 €**



**612 ESCUELA ITALIANA, SIGLO XVII-  
XVIII. "DOLOROSA".**

Óleo sobre cobre. A partir de modelos de  
Guido Reni y Giovanni Battista Salvi, "il  
Sassoferrato". 37 x 28,5 cm; 53 x 44 cm.  
(marco).

**Precio salida 600 €**



**613 ESCUELA ESPAÑOLA, FIN. SIGLO  
XVII-PPS. SIGLO XVII. "LA APARICIÓN DE  
LA VIRGEN DEL ROSARIO A SANTO  
DOMINGO DE GUZMÁN Y SANTA ROSA  
DE LIMA".**

Óleo sobre lienzo. Con pérdidas en la  
capa pictórica. 43 x 31,5 cm; 47,5 x 36  
cm. (marco).

**Precio salida 400 €**



**614 ESCUELA FRANCESA, SIGLO XVIII.**  
"RETRATO DE DAMA".

Óleo sobre lienzo. Presenta  
restauraciones. Reentelado. 103 x 80 cm;  
125 x 97 cm (marco).

**Precio salida 600 €**



**615 ESCUELA ESPAÑOLA, SIGLO XX.**  
"BODEGÓN DE CAZA".

Óleo sobre lienzo. La tela está  
ligeramente destensada. 110 x 161 cm;  
125 x 176 cm (marco).

**Precio salida 500 €**



**616 ATRIBUIDO A LA ESCUELA  
FRANCESA O ESPAÑOLA, SIGLO XVIII.**  
"CERES" o "ALEGORÍA DE LA  
AGRICULTURA".

Óleo sobre lienzo. Reentelado. 96 x 147  
cm; 112 x 163 cm (marco).

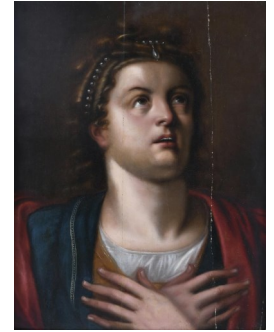
**Precio salida 3.000 €**



**617 ATRIBUIDO A LA ESCUELA  
FLAMENCA, SIGLO XVII. "SANTA EN  
ÉXTASIS".**

Óleo sobre tabla. A partir de modelos de  
Hendrick de Clerck. Presenta  
intervenciones posteriores y dos grietas  
verticales en el soporte, ligeramente  
visibles en la capa pictórica. 56 x 44 cm;  
69 x 55,5 cm. (marco).

**Precio salida 600 €**



**618 ATRIBUIDO A LA ESCUELA FLAMENCA, SIGLO XVII. "EL EJÉRCITO DEL  
FARAÓN ENVUELTO POR EL MAR ROJO".**

Óleo sobre lienzo. Reentelada y restaurada. 65 x 111 cm; 73 x 120 cm (marco).

**Precio salida 4.000 €**



**619 ATRIB. A GILLIAM FORCHONDT (1608-1678). "JESÚS EN EL CAMINO DEL  
CALVARIO".**

Óleo sobre cobre.  
42 x 59,5 cm; 47,5 x 66 cm  
(marco).

**Precio salida 2.500 €**



**620 ESCUELA PROBABLEMENTE  
ARAGONESA, SIGLO XVIII. "ESCENA CON  
UN DOCTOR DE LA IGLESIA,  
PROBABLEMENTE SAN AMBROSIO".**

Óleo sobre lienzo. En el reverso, un nº  
inscrito, "40". 114 x 93,5 cm; 133 x 116  
cm. (marco).

**Precio salida 2.000 €**





**621 ESCUELA FLAMENCA, SIGLO XVII. "ECCE HOMO".**

Óleo sobre lienzo. Se ha sugerido una atribución a un seguidor de Ambrosius Francken I o de Frans Francken II. Reentelado. La tela presenta un pequeño golpe y pérdida de pintura en el área inferior. 122 x 93 cm; 159 x 128 cm (marco).



**Precio salida 1.500 €**

**622 ESCUELA PROBABLEMENTE MADRILEÑA, SIGLO XVII. "SAN JERÓNIMO".**

Óleo sobre lienzo. Anteriormente atribuido a Juan de Valdés Leal. Exposición y bibliografía: "Exposición Valdés Leal y de Arte Retrospectivo", Sevilla, Tipografía Gironés O'Donnell, 1923, lámina 17, nº cat. 29 (repr.). Reentelado. 124 x 104 cm.



**Precio salida 2.500 €**

**623 ESCUELA MALLORQUINA, SIGLO XVIII. "FLOREROS".**

Pareja de óleos sobre lienzo. Uno de ellos, con restauraciones visibles al dorso. 91 x 77 cm; 107 x 93 cm (marco).

**Precio salida 1.200 €**



**624 MANUEL BAYEU (1740-1809). "LA ANUNCIACIÓN", C.1790 - 1805.**

Óleo sobre lienzo. Una composición invertida y muy similar a ésta la había utilizado previamente Bayeu para "La Anunciación" de la Cartuja de Nuestra Señora de las Fuentes (c. 1793). Procedencia: Cartuja de Valldemosa, Mallorca. Agradecemos la colaboración de Ignacio Calvo, imprescindible en la catalogación de esta pieza. Bibliografía de referencia: José Ignacio Calvo (coord.), "Fray Manuel Bayeu. Cartujo, pintor y testigo de su tiempo", Huesca, Diputación Provincial de Huesca, 2018. 135 x 100 cm; 147,5 x 112 cm. (marco).



**Precio salida 2.750 €**

**625 JOAN VILÀ I MONCAU (1924-2013). "JUNY", 1969.**

Óleo sobre lienzo. Firmado. En el reverso, firmado, fechado y titulado. 59,5 x 81 cm; 73 x 94 cm. (marco). Con ligeros desperfectos.



**Precio salida 120 €**

**626 VICTORIANO CODINA LANGLIN (1844-1911). "LA REPRIMENDA".**

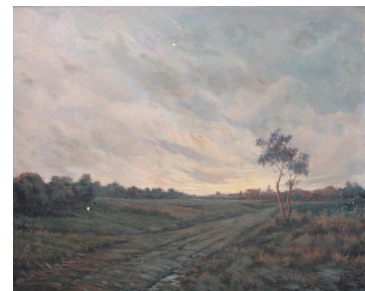
Óleo sobre lienzo. Firmado. En el reverso, etiquetas, una de ellas de la Sala Parés, Barcelona, y la otra con nº ref. 566. Con leves pérdidas de pintura. 76 x 63 cm; 107 x 91 cm. (marco)



**Precio salida 500 €**

**627 ESCUELA CATALANA, MEDIADOS SIGLO XX. "PAISAJE CREPUSCULAR", 1960.**

Óleo sobre lienzo. Con firma ilegible (J. Llorc? J. L. Fort?) y fechado. Con pérdidas en la capa pictórica. En el reverso, un parche. 81 x 100 cm; 97 x 116,5 cm. (marco).



**Precio salida 150 €**

**628 ALFRED OPISSO CARDONA (1907-1980). "ESCENA DE CIRCO".**

Óleo sobre lienzo. Firmado. 61,5 x 50 cm; 83 x 72 cm. (marco).



**Precio salida 325 €**

**629 E. CHATILLON (?) (SIGLO XIX). "CAMARADAS DE JUEGO (CAMARADES AU JEU)".**

Óleo sobre lienzo. Firmado. En el reverso, titulado en una etiqueta. 55,3 x 68 cm. (sin marco).



**Precio salida 300 €**

**630 FRANCESC LABARTA I PLANAS (1883-1963). "IRIS", 1941.**

Óleo sobre lienzo. Firmado. En el reverso, firmado, titulado y fechado. 46,5 x 56 cm; 55 x 64,5 cm. (marco).



**Precio salida 300 €**



**631 FRANCESC LABARTA I PLANAS (1883-1963). "LECTURA", 1948.**

Óleo sobre lienzo. Firmado. En el reverso, firmado, titulado y fechado. 38 x 46 cm; 50 x 58,5 cm. (marco).

**Precio salida 275 €**



**636 JOSEP SERRASANTA (1916-1998). "PAISAJE RURAL CON FIGURAS".**

Óleo sobre lienzo. Firmado. Presenta desprendimientos de pintura y faltas en el marco. 53 x 64 cm; 80 x 91 cm (marco).

**Precio salida 350 €**



**632 ESCUELA ESPAÑOLA, SIGLO XX. "ESCENA DE PLAYA".**

Óleo sobre tabla. Con firma apócrifa "S. Matilla". 23 x 336 cm; 55 x 64 cm (marco).

**Precio salida 200 €**



**637 SIMÓ BUSOM (1927). "COSTA BRAVA (PORT DE LA SELVA)", 1982.**

Óleo sobre lienzo. Firmado. En el reverso, firmado, localizado y fechado. 38,5 x 46 cm; 50 x 58 cm. (marco).

**Precio salida 250 €**



**633 LLUÍS GRANER (1863-1929). "EMBARCACIONES".**

Óleo sobre lienzo. Firmado y dedicado "A D. Rafael de Eulate / su affmo. amigo". 50 x 70 cm; 64 x 84 cm. (marco).

**Precio salida 750 €**



**638 ATRIBUIDO A ADELARDO PARRILLA (1877-1953). "BODEGÓN CON PECES".**

Óleo sobre tabla. En el reverso, atribuido a este pintor, según una inscripción. 23 x 34 cm; 32 x 40,5 cm (marco).

**Precio salida 250 €**



**634 PERE ARRIBAS PEREZ (1924-1996) "PAISAJE DE TIANA".**

Óleo sobre lienzo. Firmado (parcialmente legible). En el reverso, firmado y localizado. Adjunta el catálogo de la exposición "Arribas" (Tramontan Sala d'Art, Barcelona, 17 noviembre - 5 diciembre 1992). 54,5 x 65,5 cm; 71 x 82 cm. (marco).

**Precio salida 300 €**



**639 RAMÓN AGUILAR MORÉ (1924-2015). "JÓVENES".**

Óleo sobre lienzo. Firmado. 50 x 61 cm; 78 x 93 cm (marco).

**Precio salida 350 €**



**635 JOSEP ARIET OLIVÉS (1885-?). "EUCALIPTUS".**

Óleo sobre lienzo. Firmado. En el reverso, firmado y titulado. 81 x 100 cm; 93 x 112 cm. (marco).

**Precio salida 130 €**



**640 MANUEL WSEL DE GUIMBARDA (1833-1907). "LA SAGRADA FAMILIA CON SAN JUANITO", 1896.**

Óleo sobre lienzo. Firmado y fechado. En el reverso, restos de una etiqueta. Con restauraciones y desperfectos. 62,5 x 83,5 cm; 77,5 x 99 cm. (marco).

**Precio salida 500 €**



641 ESCUELA ESPAÑOLA, ÚLTIMO TERCIO SIGLO XIX. CÍRCULO DE RICARDO ARREDONDO. "BURRO EN LA PORTADA DEL PALACIO DE LOS SUÁREZ". TOLEDO 1883. "INTERIOR CON ROSTRO", ROMA 1880.

Óleo sobre tabla. Ambas tablas localizadas y fechadas. 34 x 23 cm; 37 x 26 cm (marco); 30 x 19,5 cm; 33 x 22,5 cm (marco).

Precio salida 200 €



646 JOSEP BERGA I BOIX (1837-1914). "PAISAJE".

Óleo sobre tabla. Firmado. Presenta una pequeña falta en la capa pictórica. 26,5 x 17 cm; 35 x 26 cm (marco).

Precio salida 200 €



642 JOSEP VENTOSA DOMÈNECH (1897-1982). "JARRÓN CON FLORES", 1945.

Óleo sobre lienzo. Firmado y fechado. Enmarcado con cristal, lo cual le ha producido algunas manchas de humedad. 65 x 54 cm; 79 x 68 cm (marco).

Precio salida 200 €



647 ESCUELA CATALANA, SIGLO XX. "AMAPOLAS EN LA SEGARRA".

Óleo sobre lienzo. Firmado, así como titulado y firmado al dorso. Firma ilegible. 81 x 80,5 cm; 104 x 103 cm (marco).

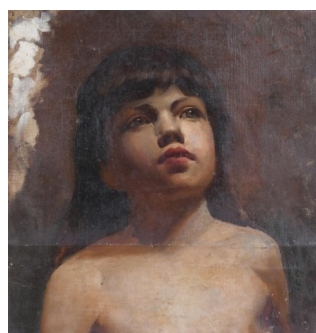
Precio salida 300 €



643 SIMÓ GÓMEZ POLO (1845-1880). "NIÑA".

Óleo sobre lienzo. Firmado. Presenta marca de doblez en la tela y una pequeña perforación en el área superior derecha, sobre la firma. 32 x 30 cm; 47 x 45 cm (marco).

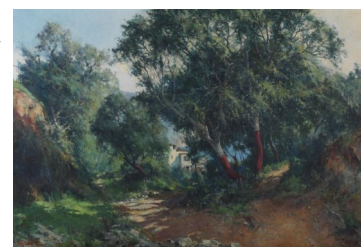
Precio salida 500 €



648 JOSEP VENTOSA DOMÈNECH (1897-1982). "LAS ENCINAS", TOSSA DE MAR, 1943.

Óleo sobre lienzo. Firmado y fechado, así como localizado, firmado y fechado al dorso. 88 x 130 cm; 110 x 150 cm (marco).

Precio salida 1.200 €



644 RAMÓN AGUILAR MORÉ (1924-2015). "PUEBLO", 1971.

Óleo sobre tabla. Firmado y fechado. 39 x 59 cm; 56 x 77 cm (marco).

Precio salida 500 €



649 PERE MONTSERRAT (1926). Pareja de óleos: "DE PASEO, PUERTO DE BARCELONA", 1977, "LA BARCA VERDE, SANT POL", 1977.

Óleo sobre tabla. Firmados al frente, así como titulados, fechados y firmados al dorso. 11 x 26,5 cm; 29 x 45 cm (marco).

Precio salida 150 €



645 JESUS CASAUS MECO (1926-2002). "PUEBLO Y PUERTO".

Óleo sobre lienzo. Firmado. 61 x 46,5 cm; 73,5 x 58,5 cm (marco).

Precio salida 250 €



650 CIRILO MARTINEZ NOVILLO (1921-2008). "BODEGÓN", 1951.

Óleo sobre lienzo. Firmado y fechado. Presenta pequeños desprendimientos de la capa pictórica. 88 x 70 cm; 95 x 75 cm (marco).

Precio salida 950 €





**651 CHARLES SIMS (1873-1928). "LOVE IN ANGER", C. 1914.**

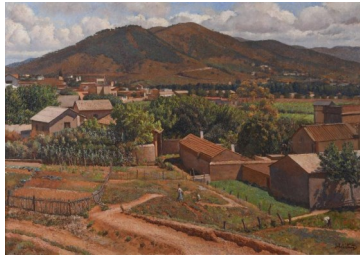
Óleo sobre tabla. Firmado. En el reverso, titulado e identificado el autor. Probablemente, se trate de la pintura o de un estudio previo para la obra que presentó en la "Summer Exhibition" de la Royal Academy de Londres de 1916. Bibliografía de referencia: "The Exhibition of the Royal Academy of Arts, 1916", Londres, William Clowes and Sons, Limited, 1916, p. 133, nº cat. 920; y Jane Florence Colbourne, "A Critical Survey of the Materials and Techniques of Charles Henry Sims RA (1873-1928)...", Newcastle upon Tyne, Northumbria University, 2011, p. 862, nº cat. 415. 24 x 26 cm; 46,3 x 48 cm. (marco).



**Precio salida 200 €**

**652 JOAN SOLER PUIG (1906-1984). "PAISAJE CON HUERTO".**

Óleo sobre lienzo. Firmado. 71 x 100 cm; 95,5 x 124,5 cm (marco).



**Precio salida 180 €**

**653 MARIANO TUR DE MONTIS (1904-1994). "FLORES".**

Óleo sobre lienzo. Firmado. 61 x 50 cm; 76 x 65 cm. (marco).



**Precio salida 450 €**

**654 SIMÓ BUSOM (1927). "PUERTO".**

Óleo sobre lienzo. Firmado. 81 x 99 cm; 98 x 117 cm (marco).



**Precio salida 600 €**

**655 ESCUELA ESPAÑOLA, PPS. SIGLO XX. "NIÑOS Y GATO".**

Óleo sobre lienzo. Presenta faltas en la capa pictórica y rotura en la tela. 96,5 x 165 cm; 98,5 x 167 cm (marco).



**Precio salida 400 €**

**656 ANTONI DE FERRER CORRIOL (1849-1909). "CAMPESINOS EN UN BOSQUE".**

Óleo sobre lienzo. Firmado. Presenta una restauración de la tela visible al dorso. 61 x 46 cm; 72 x 57 cm (marco).



**Precio salida 150 €**

**657 ANTONIO FABRÉS (1854-1938). "DAMA EN EL JARDÍN".**

Óleo sobre lienzo. Firmado. Una versión similar, realizada hacia 1914, se pudo ver en la exposición "Antoni Fabrés" (MNAC, Barcelona, 31 mayo - 29 septiembre 2019). Bibliografía de referencia: Aitor Quiney, "Antoni Fabrés. De la glòria a l'oblit", Barcelona, MNAC, 2019, p. 196. 29 x 20 cm; 40 x 37,7 cm. (marco).



**Precio salida 650 €**

**658 FRANCESC SERRA CASTELLET (1912-1976). "RETRATO DE UNA NIÑA".**

Óleo sobre lienzo. Firmado. 55,5 x 46 cm; 64,5 x 55,5 cm. (marco).



**Precio salida 400 €**

**659 JOSEP MARIA PRIM GUYTO (1907-1973). "BODEGÓN CON HIGOS".**

Óleo sobre lienzo. Firmado. Restauración visible al dorso. 41 x 50 cm; 53 x 62,5 cm (marco).



**Precio salida 200 €**

**660 FREDERIC LLOVERAS HERRERA (1912-1983). "RETRATO FEMENINO", 1950.**

Óleo sobre lienzo. Firmado. En el reverso, firmado y fechado. 116 x 81 cm; 120,5 x 86 cm. (marco).



**Precio salida 500 €**



661 RAMÓN MOSCARDÓ (1953).  
"PARÍS", 1986.

Óleo sobre lienzo. Firmado al frente y  
fechado, titulado y firmado al dorso. 65 x  
81 cm; 84 x 100 cm (marco).

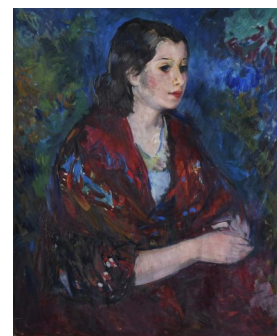
Precio salida 350 €



666 PERE CREIXAMS PICO (1893-1965).  
"FIGURA", 1951.

Óleo sobre lienzo. Firmado. En el reverso,  
firmado, fechado y titulado. 73,5 x 60,5  
cm; 92 x 79 cm (marco).

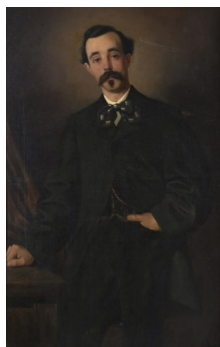
Precio salida 350 €



662 ESCUELA ESPAÑOLA, SIGLO XIX.  
"RETRATO MASCULINO".

Óleo sobre lienzo. Obra realizada sobre la  
unión de dos telas cuyo ensamblaje es  
visible al dorso. 126 x 82,5 cm; 133 x 89,5  
cm. (marco).

Precio salida 200 €



667 FELIPE GONZÁLEZ (SIGLO XIX). "PASEO DE BIARRITZ", 1895.

Óleo sobre tabla. Firmado, localizado y fechado. 28 x 45 cm; 44,5 x 61,5 cm.  
(marco).

Precio salida 450 €



663 AURELI TOLOSA I ALSINA (1861-  
1938) "JARDÍN CON FUENTE".

Óleo sobre lienzo. Firmado. 54,5 x 64,5  
cm; 68,5 x 79,8 cm. (marco).

Precio salida 200 €



668 ATRIBUIDO A GUILLERMO GÓMEZ GIL (1862-1942) Y SEGÚN EUSEBIO  
PLANAS (1833-1897). "DESNUDOS FEMENINOS FRENTE AL MAR".

Óleo sobre tabla y  
litografía iluminada  
pegada a conglomerado.  
El primero, con firma y  
fecha de 1889; la  
segunda, a partir de una  
de las "Academias de  
mujer" (Nº 3, 1883) de  
Eusebio Planas, editada  
por J. Aleu y Fugarull, de  
Barcelona. 25 x 16 cm;  
44,6 x 35,5 cm. (marcos).

Precio salida 900 €



664 CRISTÒFOR ALANDI (1856-1896).  
"PASTORA".

Óleo sobre lienzo. Firmado. 74 x 45 cm;  
94,5 x 66 cm. (marco).

Precio salida 300 €



669 RAMON CAPMANY (1899-1992).  
"BOSQUE".

Óleo sobre lienzo. Firmado. 92,5 x 73 cm;  
109 x 89 cm. (marco).

Precio salida 400 €



665 ESCUELA ESPAÑOLA, SIGLO XIX. "BODEGONES".

Pareja de óleos sobre lienzo. Presentan varias restauraciones visibles al dorso y  
uno de ellos tiene una rotura en la tela. 48 x 61 cm; 69 x 55 cm (marcos).

Precio salida 500 €



670 A. FARRÁ (SIGLO XX). "PAISAJE".

Óleo sobre lienzo. Firmado. En el reverso,  
una inscripción "España. Siglo XIX". 93 x  
108,5 cm; 113,5 x 129 cm. (marco).

Precio salida 600 €



671 EMILI BOSCH ROGER (1894-1980).  
"SANTA MARIA DEL MAR".

Óleo sobre lienzo. Firmado.

65 x 81 cm; 81 x 96 cm (marco).

Precio salida 900 €



676 RAMÓN SANVICENS MARFULL (1917-1987). "NENÚFARES", SITGES, 1958.

Óleo sobre lienzo. Firmado al frente, así como firmado, titulado y fechado al dorso. 48 x 67 cm; 66 x 85,5 cm (marco).

Precio salida 400 €



672 JOSEP CRUAÑAS FAGES (1942).  
"RAMBLAS DE BARCELONA", 1987.

Óleo sobre lienzo. Firmado, así como titulado, fechado y firmado al dorso.

46 x 61 cm; 66 x 81,5 cm (marco).

Precio salida 200 €



677 RAMÓN SANVICENS MARFULL (1917-1987). "CANYELLES", 1964.

Óleo sobre tablex. Firmado, así como firmado, titulado y fechado al dorso.

40 x 45,5 cm; 53 x 63 cm (marco).

Precio salida 300 €



673 LLUÍS LABARTA I GRAÑÉ (1852-1924). "UNA JOVEN".

Óleo sobre tabla. Firmado.

17 x 10,5 cm; 19,5 x 12,5 cm. (marco).

Precio salida 350 €



678 IVO PASCUAL RODES (1883-1949).  
"PAISAJE".

Óleo sobre lienzo. Firmado.

46 x 55 cm; 57 x 66 cm. (marco).

Precio salida 350 €

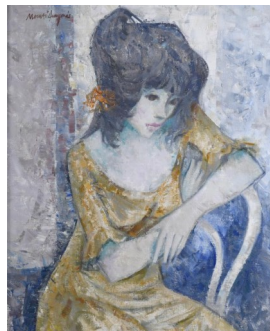


674 JOSEP MARIA MORATO ARAGONES (1923-2006). "FIGURA".

Óleo sobre lienzo. Firmado. En el reverso, firmado y titulado.

60 x 49 cm; 74 x 63 cm (marco).

Precio salida 350 €



679 RAMON PALMAROLA ROMEU (1877-1943). "PAISAJE CON LAGO".

Óleo sobre lienzo. Firmado. Presenta una restauración visible en el reverso de la tela. 70 x 88 cm; 82,5 x 101 cm (marco).

Precio salida 350 €



675 JOSÉ LUIS FUENTETAJA (1951).  
"RETRATO", 1985.

Óleo sobre tabla. Firmado y fechado. 23,5 x 18 cm; 41 x 36 cm. (marco).

Precio salida 400 €



680 ESCUELA MALLORQUINA, FIN. SIGLO XVIII-PPS. SIGLO XIX. "ESCENAS POPULARES MALLORQUINAS".

Óleo sobre tabla. A partir de modelos de Bartomeu Sureda y Salvador Mayol. Enmarcados con cristal.

25 x 36 cm; 32,5 x 43,5 cm (marcos).

Precio salida 400 €





**681 ESCUELA CATALANA, SIGLO XX. SEGUIDOR DE JOSEP MESTRES CABANES (1898-1990) "EL ADIÓS DE WOTAN A BRUNILDA", 1944.**

Óleo sobre lienzo. Firmado "J. Balot" (?) y fechado. Agradecemos la colaboración de la experta en wagnerismo Lourdes Jiménez, imprescindible en la catalogación de este lote.

57 x 84 cm; 76,5 x 104 cm. (marco).

**Precio salida 300 €**



**682 ALFRED OPISSO CARDONA (1907-1980). "ESCENA DE BALLET".**

Óleo sobre lienzo. Firmado. 97 x 130 cm; 119,5 x 151 cm. (marco).

**Precio salida 650 €**



**683 JULIO BORRELL (1877-1957). "EL BESO MATERNO", 1907.**

Óleo sobre lienzo. Firmado y fechado. En el reverso, etiqueta de la Sala Parés, Barcelona. Con marco floral de estuco moldurado y dorado, con algunos desperfectos. 103 x 74 cm; 120 x 193 cm. (marco).

**Precio salida 1.000 €**



**684 RAMÓN MARTÍ ALSINA (1826-1894) Y TALLER. "PAISAJE PROBABLEMENTE DE LA GARRIGA", C. 1884.**

Óleo sobre lienzo. Firmado. En el reverso, etiquetas de la Sala Parés, Barcelona. Bibliografía: María Concepción Chillón, "El pintor Ramon Martí Alsina (1826-1894): Contrastos de la seva vida a partir d'una documentació inèdita, i proposta d'un primer catàleg", Barcelona, Universitat Autònoma de Barcelona, 2010 (tesis doctoral inédita), vol. II, p. 279 (repr.); y María Concepción Chillón Domínguez, "Notícies inèdites de l'arxiu familiar de Ramon Martí Alsina (1826-1894)", "Locus Amoenus", Nº 10, 2009-2010, p. 240, nº cat. 69 (inventario de Joan Espriu). Agradecemos la colaboración de Conchi Chillón, imprescindible en la catalogación de esta obra. 81 x 206 cm; 99,3 x 223 cm. (marco).

**Precio salida 3.000 €**



**685 JOSÉ VELA ZANETTI (1913-1999). "BODEGÓN CON PAN Y APEROS".**

Óleo sobre lienzo. Firmado. 80 x 130 cm; 95,5 x 143,7 cm. (marco).

**Precio salida 4.250 €**



**686 JOAQUIM MIR I TRINXET (1873-1940). "CEREZOS EN FLOR".**

Óleo sobre lienzo pegado sobre cartulina. Firmado. 10,1 x 17,4 cm; 20,5 x 27,5 cm. (marco).

**Precio salida 2.000 €**





**687 JOAQUIM SUNYER MIRÓ (1874-1956). "NIÑO", 1931.**

Óleo sobre lienzo. Firmado y fechado. En el reverso, etiqueta de Barrachina & Ramoneda. Procedencia: colección Doctor Raventós, Barcelona. Bibliografía: Rafael Benet, "Sunyer", Barcelona, Polígrafa, 1975, p. 208, nº cat. 516 (repr.). 55,5 x 47 cm; 74,5 x 65 cm. (marco).

**Precio salida 4.000 €**



**688 JOSEP LLOVERA BOFILL (1846-1896). "FIGURAS".**

Óleo sobre lienzo. Restauraciones visibles al dorso donde conserva etiqueta de Barrachina. 61 x 43 cm; 90 x 72 cm (marco).

**Precio salida 1.500 €**



**689 JOAN BAIXAS I CARRETER (1863-1925). "NIÑOS CON BURRO", 1915.**

Óleo sobre lienzo. Firmado y fechado. 75 x 96 cm; 97 x 118 cm. (marco).

**Precio salida 1.000 €**



**690 JOSÉ SEGRELLES ALBERT (1885-1969). PAREJA DE BODEGONES.**

Óleo sobre lienzo. Firmados. 55 x 73 cm; 72 x 90 cm (marco).

**Precio salida 1.800 €**



**691 JOSEP PUIGDENGOLAS BARELLA (1906-1987). "VENTA DEL RATÁN", CASA DE CAMPO, MADRID.**

Óleo sobre lienzo. Firmado, así como titulado, localizado y firmado al dorso. 83 x 101 cm; 101 x 119 cm (marco).

**Precio salida 1.500 €**





692 JOAN BRULL VINYOLES (1863-1912) "NINFAS".

Óleo sobre lienzo. Firmado. 24 x 38,5 cm; 46 x 60 cm. (marco).

Precio salida 3.000 €



695 ESCUELA PROBABLEMENTE FRANCESA, PRIMER TERCIO SIGLO XIX. "PAISAJE CON BAÑISTAS".

Óleo sobre lienzo. En el reverso, restauraciones. 50 x 61,5 cm; 64 x 76,5 cm. (marco).

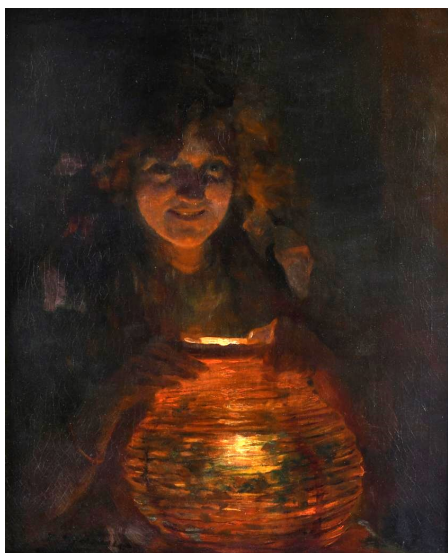
Precio salida 1.300 €



693 LLUÍS GRANER (1863-1929) "NIÑA CON FAROLILLO".

Óleo sobre lienzo. Firmado. 61,5 x 51 cm; 85 x 74,5 cm. (marco).

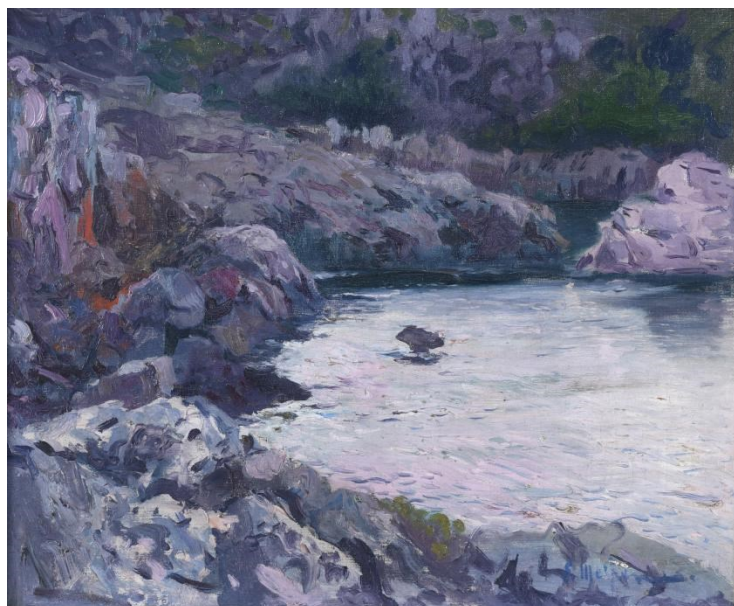
Precio salida 6.000 €



696 ELISEU MEIFRÉN ROIG (1859-1940). "CALA".

Óleo sobre lienzo. Firmado. En el reverso, etiqueta de Barrachina & Ramoneda. 38 x 46 cm; 47,5 x 55,5 cm. (marco).

Precio salida 5.000 €



694 JULIÁN GRAU SANTOS (1937). "MACETAS".

Óleo sobre lienzo. Firmado. En el reverso, firmado y titulado. 61 x 50 cm; 73,5 x 62,5 cm. (marco).

Precio salida 1.000 €





697 PERE PRUNA OCERANS (1904-1977). "JOVEN EN UN SOFÀ", 1969.

Óleo sobre lienzo. Firmado y fechado. En el reverso, con etiquetas de la Sala Parés, Barcelona, y de Barrachina & Ramoneda. Con pérdidas en la capa pictórica. Bibliografía: Francesc Miralles, "Pere Pruna", Barcelona, Lunwerg Editores, 1998, p. 144 (repr.). 73 x 92 cm; 90,5 x 109 cm. (marco).

Precio salida 5.000 €



698 FRANCESC GIMENO ARASA (1858-1927). "BARCAS EN EL PUERTO".

Óleo sobre lienzo. Firmado. 22 x 28 cm; 54 x 60,5 cm. (marco).

Precio salida 3.000 €



# SUBARNA

CASA DE SUBASTAS

Nombre ..... D.N.I. ....

Domicilio .....

Población ..... C.P. ....

Tel ..... E-mail .....

### ORDEN DE COMPRA

Autorizo a Subastas de Barcelona, S.L. para que puge en mi nombre y según las condiciones de venta del presente catálogo los siguientes lotes:

### FIRMA:

Nº LOTE	DESCRIPCIÓN	OFERTA LÍMITE







## CONDICIONES GENERALES DE LA SUBASTA

**SUBASTAS DE BARCELONA, S.L.**, SUBARNA tiene como objeto social la intermediación del comercio, mediante depósito, exposición y subasta de todo tipo de objetos de arte, tanto antiguo como moderno, objetos de colección y otros productos que son encomendados a **SUBASTAS DE BARCELONA, S.L.**

### CONDICIONES PARA LOS VENEDORES

1. El cedente deposita los bienes para su venta en subasta, en un precio de salida establecido de mutuo acuerdo entre el mismo y **SUBASTAS DE BARCELONA, S.L.** La cifra de salida constituye el precio mínimo de venta. Este precio se hará constar en el albarán de cesión de lotes. Así mismo se hará constar en el albarán el porcentaje de comisión que por la venta obtendrá **SUBASTAS DE BARCELONA, S.L.**, que normalmente será de un 20 %. Dicha comisión está sujeta al 21% de IVA.
2. El cedente garantiza que es propietario de los bienes depositados o que está válidamente autorizado por el legítimo propietario pudiendo, por tanto, disponer de dichos bienes libres de reclamaciones, cargas y otros gravámenes.
3. El cedente concede a **SUBASTAS DE BARCELONA, S.L.**, pleno de derecho a fotografiar y reproducir los bienes cuya venta le sea encomendada. Los gastos de fotografía, reproducción e inclusión en el catálogo serán de diez euros por lote, más IVA, que serán por cuenta del cedente. Sólo se descontará dicho importe si la obra es vendida en subasta.
4. Los objetos cedidos a **SUBASTAS DE BARCELONA, S.L.** no están asegurados por lo que, cualquier percance que sufran será por cuenta y riesgo del cedente. Si el cedente decidiese asegurar los lotes, **SUBASTAS DE BARCELONA, S.L.** pone a su disposición una póliza de seguros cuyo importe se cargará en una factura que será descontada en el momento de la liquidación de los lotes que se hubieran vendido o, en su defecto, deberá ser abonada por el cedente al retirar los lotes, si éstos no se hubieran vendido.
5. Si el cedente, por propia iniciativa, procede a retirar los lotes antes de la celebración de la subasta, deberá abonar a **SUBASTAS DE BARCELONA, S.L.** los honorarios de intermediación que se hubieran hecho efectivos en caso de su venta en el precio de salida, más el I.V.A. correspondiente.
6. Serán por cuenta del cedente, los gastos de recogida, dentro y fuera de la ciudad, seguro, almacenaje y fotografía. Así mismo, los gastos de devolución de las piezas serán por cuenta del cedente.
7. En caso de que se estimase necesario, de mutuo acuerdo entre el cedente y la sala, la limpieza o restauración de alguno de los bienes o la consulta con expertos ajenos a la sala, los gastos que se derivasen de los mismos serán por cuenta del cedente, aún en el caso de que los lotes no se vendiesen.
8. A las obras de autores sujetos a la Ley 22/87 de la Propiedad Intelectual, se aplicará la deducción correspondiente cuando proceda, que será por cuenta del vendedor. Para más información <https://www.vegap.es/licencias/informacion-general>
9. La organización de la subasta correrá a cargo de **SUBASTAS DE BARCELONA, S.L.** que fijará la fecha y hora de esta, los lotes que incluye, su orden y la descripción de estos, con el fin de obtener, según nuestro criterio, el mejor resultado final.
10. **SUBASTAS DE BARCELONA, S.L.** deducirá, del precio de la adjudicación, los honorarios de intermediación en la venta, que serán los indicados en el albarán de admisión de lotes o en el contrato, más los impuestos correspondientes.
11. La liquidación de los lotes adjudicados se efectuará en un plazo máximo de 45 días, a contar desde la fecha de la subasta, siempre que los lotes hayan sido abonados, previamente por los compradores y no estén sujetos a la obtención de certificados ó permisos de exportación pertinentes.
12. Salvo contraindicación por parte del cedente o de la sala de subastas, la sala podrá adjudicar los lotes invendidos en la subasta después de esta, respetando el precio pactado. Transcurridos 30 días desde el día de la subasta sin que los bienes invendidos hayan sido retirados por el cedente, **SUBASTAS DE BARCELONA, S.L.** queda autorizada para volver a incluirlos en una subasta, deduciendo hasta un 50% del precio de salida original. En caso de que el cedente no desee volver a subastar la pieza y haya transcurrido un mes desde la subasta sin haberlo retirado de la sala, deberá abonar unos gastos de almacenaje de 5 euros +IVA día y lote desde dicha fecha.

### CONDICIONES PARA LOS COMPRADORES

1. Los lotes se adjudicarán al mejor postor.
2. El precio de remate se incrementará en un 18% en concepto de honorarios de intermediación de la sala, más el 21% I.V.A. sobre la comisión de la sala correspondiente a los mismos. Sobre el precio de adjudicación ó martillo se ha de incrementar el 21,78% que incluye comisión e IVA.
3. El subastador será la persona designada por SUBASTAS DE BARCELONA, S.L. para este cometido y será el único juez en cuanto a la adjudicación de los lotes y sus precios de remate. En el caso de que un lote plantease problemas de adjudicación en cuanto al precio de remate o identidad del comprador, el subastador decidirá la adjudicación, o podrá subastarlo de nuevo en la misma sesión.
4. Las pujas se establecen con arreglo a la siguiente escala.

De.....0	hasta	200 €.....	10€
De.....200	hasta	500 €.....	25€
De.....500	hasta	1.000 €.....	50€
De.....1.000	hasta	2.000 €.....	100€
De.....2.000	hasta	5.000 €.....	250€
De.....5.000	hasta	10.000 €.....	500€
De.....10.000	hasta	20.000 €.....	1.000€
De.....20.000	hasta	50.000 €.....	2.500€
De.....50.000	hasta	50.000 €.....	5.000€

En cualquier caso, de conformidad a su experiencia, la Sala podrá variar el sistema de pujas en casos concretos



5. SUBASTAS DE BARCELONA, S.L. admitirá pujas por escrito, que serán formalizadas en los impresos facilitados para ello por la sala, hasta las 14 horas del día de la subasta. En dichas pujas, la sala representará al comprador hasta el máximo señalado en su oferta, adjudicando los lotes en el precio más bajo posible. En el caso de que existan dos o más ofertas por la misma cantidad, tendrá prioridad la puja depositada en primer lugar.
6. Podrán efectuarse pujas telefónicas para aquellos lotes cuyo precio de salida sea igual o superior a 600 euros. Dichas pujas deberán ser, igualmente, formalizadas en los impresos facilitados por la sala. Al realizar una puja telefónica implica que el pujador está obligado, al menos, a cubrir el precio de salida. La sala no se hace responsable de la falta de contacto telefónico o la pérdida de este. En ese caso, la sala cubrirá el precio de salida por el pujador.
7. **SUBASTAS DE BARCELONA, S.L.**, podrá no aceptar pujas de clientes cuya solvencia no quede debidamente acreditada, así como no adjudicar los remates. Para ello se le podrá solicitar su documento de identidad o pasaporte en el caso de que la empresa lo requiera.
8. Los datos sobre los lotes publicados en el catálogo responden al criterio de SUBASTAS DE BARCELONA, S.L. y, como tal criterio, no deben ser tomados como un hecho. Los compradores deberán formar su propia opinión antes de la subasta por lo que los objetos a subastar serán expuestos públicamente con una antelación mínima de diez días, durante los cuales ofrecemos el servicio de contacto para el envío de información adicional así como fotos detalladas. SUBASTAS DE BARCELONA, S.L. no asumirá ninguna responsabilidad en cuanto a la exactitud de su catalogación. Con referencia a las joyas, el peso en quilates y/o gramos, cuando se indica, es siempre aproximado.
9. Los lotes adquiridos por los compradores se entregarán en el estado observado en la exposición, sin aceptar reclamaciones sobre restauraciones, desperfectos, roturas etc., aunque no se hayan hecho constar en el catálogo.
10. El pago y retirada de los lotes se efectuará en un plazo no superior a los siete días a partir del día siguiente de la subasta, siendo por cuenta del comprador los gastos de envío y embalaje de estos, si los hubiere, a concretar con el departamento de logística. La sala asesorará y facilitará, a los clientes que lo soliciten, empresas especializadas en transporte de obras de arte. Esto mismo se aplicará también en los casos de obtención de licencias de exportación. Transcurrido dicho plazo sin que el comprador haya retirado el lote o los lotes adquiridos, ello devengará unos gastos de almacenaje de 5€+IVA diarios por lote. **SUBASTAS DE BARCELONA, S.L.** no se hace responsable de los posibles deterioros ocasionados en las piezas tras ese plazo. Transcurrido un mes a partir de la subasta sin que el comprador haya procedido a abonar y retirar los lotes adjudicados, **SUBASTAS DE BARCELONA, S.L.**, podrá dar por rescindida la venta sin perjuicio de las acciones legales que le correspondan y sin que el comprador tenga derecho alguno a su reclamación.
11. La sala no se hará responsable los posibles daños causados por terceros en el transporte de la obra/s, una vez que los lotes hayan sido retirados de las instalaciones de **SUBASTAS DE BARCELONA S.L.**
12. Por favor tenga en cuenta que las obras de arte datadas de más de 100 años de antigüedad requieren un Permiso de Patrimonio para ser exportadas fuera de España. Subarna está obligado a tramitarlo en su nombre y aplicará un cargo de 50€ + 21% IVA, el tiempo estimado de obtención de los documentos es un mes o un mes y medio. Para las obras exportadas fuera de la Unión Europea se devenga el pago de tasas en concepto de aduanas, esta cantidad será facilitada por el Ministerio de Cultura y se calcula en base al precio de remate o martillo; oscila entre 15% y el 20% del mismo.
13. El Estado Español se reserva los derechos de tanteo y de retracto sobre los lotes que se subastan y podrá ejercer el derecho de tanteo en el propio acto de la subasta o el de retracto dentro de los plazos que establece la Ley.
14. Para cualquier consulta en cuanto a la recogida de obras de gran volumen, contactar con el departamento de [logistica@subarna.net](mailto:logistica@subarna.net), para confirmar su localización, así como ubicación en nuestras instalaciones. El acceso de vehículos de gran tonelaje a nuestra sala de subastas y almacén está sujeto a la consulta con el departamento de logística.

#### LEY DE PROTECCIÓN DE DATOS

En cumplimiento de la LO 15/1999, de 13 de Diciembre, de Protección de Datos de Carácter Personal, el cliente autoriza a **SUBASTAS DE BARCELONA, S.L.**, a la incorporación de sus datos en un fichero de clientes, así como para la promoción por parte de **SUBASTAS DE BARCELONA, S.L.** de los objetos que en cada momento ponga a disposición de sus clientes o público en general. El cliente podrá ejercer el derecho de acceso, rectificación o cancelación de sus datos personales dirigiendo la oportuna solicitud a la siguiente dirección: **SUBASTAS DE BARCELONA, S.L.**, c/ Diputación, 278 tienda, 08009 Barcelona.

#### PRESENTACIÓN DE OBJETOS PARA PRÓXIMAS SUBASTAS

Estudiaremos las piezas que Vd. Nos presente y le informaremos con claridad de cuáles son las posibilidades de dichos objetos en nuestra subasta, para que Vd. pueda decidir.

#### SERVICIO DE TASACIONES

Le ofrecemos nuestra experiencia para valorar sus objetos de arte, para testamentarias, repartos, contratación de seguros, etc.